



PD2 S 180 C 12-48V SID/AL

Rilevatore di presenza 12V-24V-48V, design

Sidus, alluminio

No E: 535 954 076

Prezzi brutto IVA escl. 208,45 CHF

Descrizione del prodotto

- Per le combinazioni di interruttori con zona a 180° per il rilevamento affidabile di persone e fonti di calore
- Versioni a colori sono disponibili in sistema modulare (disponibile fino a 7 colori)
- Impostazioni di default, pronto per l'uso
- Funzione semiautomatica (Accensione manuale/spegnimento automatico) per il massimo risparmio energetico possibile
- Per un'altezza di montaggio da 1.1 - 2.2 m
- Basso consumo energetico
- 2 canali (relè Reed senza rumore) per la regolazione dell'illuminazione e RVC (Riscaldamento, Ventilazione, Clima)
- Azionabile e programmabile via telecomando (Foglio di programmazione IR-PD per l'uso del telecomando IR-RC inclusa)

Illustrazioni



Dimensioni in mm

Schemi di rilevamento



Dimensioni in m

a sinistra: vista dall'alto, a destra: vista laterale

- Portata per le attività sedentarie (zona di presenza)
- - - Portata dirigendosi verso la lente (movimento radiale)
- Portata passando lateralmente (movimento tangenziale)

Caratteristiche tecniche

Caratteristiche di montaggio

Categoria di montaggio	Sistema modulare
Adatto per montaggio a parete	sì
Altezza di montaggio raccomandata [m]	1.1
Altezza di montaggio max. [m]	2.2
Tipo di collegamento	Morsetto a innesto

Materiale e forma di costruzione

Larghezza [mm]	60
Altezza [mm]	60
Profondità [mm]	61
Materiale	Plastica
Qualità di materiale	Policarbonato
Grado di protezione [IP]	20
Temperatura di esercizio [°C]	-25 °C - +55 °C
Resistenza agli urti [IK]	IK05
Classe di protezione	II
Voto di prova	CE
Senza alogeni	sì
Resistente ai raggi UV	PC resistente ai raggi UV
Colore	Alu
Codice colore (simile)	RAL 9006 matt

Caratteristiche elettronico

Tensione di alimentazione	12 - 48 V
Tipo di tensione	AC/DC
Costruzione rilevatore costruzione max. [A]	10

Caratteristiche di sensore

Portata passando lateralmente (movimento tangenziale) [m]	10
Portata dirigendosi verso la lente (movimento radiale) [m]	4
Portata per persone sedute (presenza) [m]	4
Angolo di rilevamento [°]	180
Numero di sensori PIR	2
Numero di sensore di luminosità	1
Luminosità di intervento regolabile	sì

Caratteristiche di funzionamento

Modello	Rilevatore di presenza
Programma di fabbrica	sì
Telecomandabile (IR)	IR-RC (Foglio de programmation IR-PD), IR-PD Mini
Quantità di canali	2

Physische Ausgänge

Numero delle zone di commutazione	1
Luminosità di intervento [lx]	5 - 2000

Ausgang [1]

Potenza max. di commutazione	4.8 W (cos $\phi=1$)
Potenziale zero	sì
Semiautomatico	sì
Temporizzazione min.	15 s
Temporizzazione max.	30 min
Funzione ad impulso	sì (durata della pausa regolabile)

Ausgang [2]

Potenza max. di commutazione	4.8 W (cos $\phi=1$)
Uscita di commutazione	Relè Reed 0.1 A
Potenziale zero	sì
Temporizzazione min.	5 min
Temporizzazione max.	120 min
Funzione ad impulso	sì (durata non regolabile)
Ritardo all'accensione	5 fino 10 min per impostazioni del tempo > 15 min

Caratteristiche di funzionamento [Ingresso]

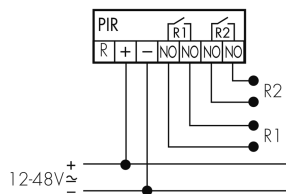
Contatto d'ingresso per slave	sì
-------------------------------	----

Contatto d'ingresso per pulsante

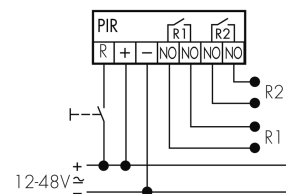
si

Schemi

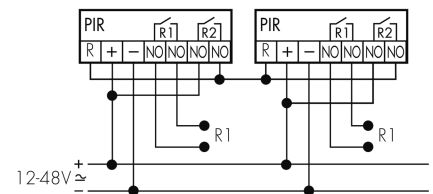
Funzionamento normale



Funzionamento normale con tasto esterno



Funzionamento Master-Master



Funzionamento Master-Slave (Master in funzionamento Slave)



Accessori



IR-RC

Telecomando IR
No E: 535 949 005
Prezzi brutto IVA escl. 30,00 CHF



IR-PD Mini

Telecomando IR, piccolo
No E: 535 949 035
Prezzi brutto IVA escl. 22,00 CHF



BLE-IR-Adapter

Adattatore IR per smartphone
No E: 535 990 705
Prezzi brutto IVA escl. 199,00 CHF



B.E.G. One (Swisslux) App

App per la programmazione dei B.E.G. prodotti
Art-No: 169381
Prezzi brutto IVA escl. 0,00 CHF