



## PD2 S 180 C KNX SID/AL

Rilevatore di presenza KNX, design Sidus, alluminio

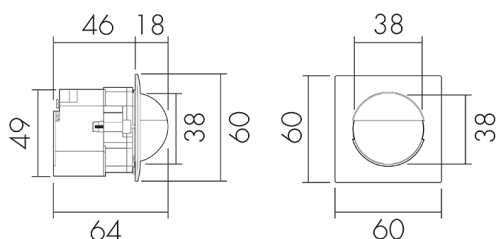
No E: 535 955 076

non più disponibile

### Descrizione del prodotto

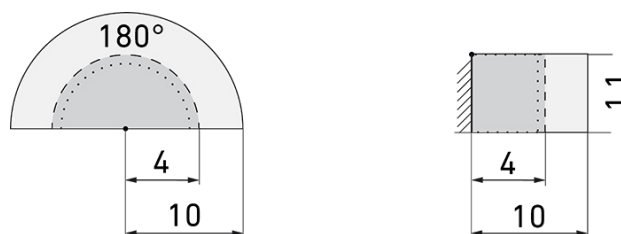
- Per le combinazioni di interruttori con zona a 180° per il rilevamento affidabile di persone e fonti di calore
- Versioni a colori sono disponibili in sistema modulare (disponibile fino a 7 colori)

### Illustrazioni



Dimensioni in mm

### Schemi di rilevamento



Dimensioni in m

a sinistra: vista dall'alto, a destra: vista laterale

- ..... Portata per le attività sedentarie (zona di presenza)
- - - Portata dirigendosi verso la lente (movimento radiale)
- Portata passando lateralmente (movimento tangenziale)

### Caratteristiche tecniche

#### Caratteristiche di montaggio

Categoria di montaggio	Sistema modulare
Adatto per montaggio a parete	sì
Altezza di montaggio raccomandata [m]	1.1

Altezza di montaggio max. [m]	2.2
Tipo di collegamento	Morsetto a innesto
<b>Materiale e forma di costruzione</b>	
Larghezza [mm]	60
Altezza [mm]	60
Profondità [mm]	64
Materiale	Plastica
Qualità di materiale	Policarbonato
Grado di protezione [IP]	20
Temperatura di esercizio [°C]	-25 °C - +55 °C
Resistenza agli urti [IK]	IK05
Classe di protezione	II
Voto di prova	CE
Senza alogeni	sì
Resistente ai raggi UV	PC resistente ai raggi UV
Colore	Alu
Codice colore (simile)	RAL 9006 matt
<b>Caratteristiche elettronico</b>	
Tensione di alimentazione	KNX, 24 V
Tipo di tensione	DC
Corrente assorbita [mA]	7
<b>Caratteristiche di sensore</b>	
Portata passando lateralmente (movimento tangenziale) [m]	10
Portata dirigendosi verso la lente (movimento radiale) [m]	4
Portata per persone sedute (presenza) [m]	4
Angolo di rilevamento [°]	180
Luminosità di intervento regolabile	sì
<b>Caratteristiche di funzionamento</b>	
Modello	Rilevatore di presenza
Telecomandabile (IR)	IR-RC (Foglio de programmation IR-PD KNX)
Quantità di canali	4
Controllo	KNX
<b>Physische Ausgänge</b>	
Numero delle zone di commutazione	1
Regolazione di luce costante	sì
Luce d'orientamento	sì (impostazione del tempo/della luminosità)

Luminosità di intervento [lx]	5 - 1200
-------------------------------	----------

**Ausgang [1]**

Potenza max. di commutazione	dipende dall'attuatore
------------------------------	------------------------

Uscita di comando	Contatto software
-------------------	-------------------

Semiautomatico	sì
----------------	----

Temporizzazione min.	1 s
----------------------	-----

Temporizzazione max.	23 h 59 min 59 s
----------------------	------------------

**Ausgang [2]**

Potenza max. di commutazione	dipende dall'attuatore
------------------------------	------------------------

Uscita di comando	Contatto software
-------------------	-------------------

Semiautomatico	sì
----------------	----

Temporizzazione min.	1 s
----------------------	-----

Temporizzazione max.	23 h 59 min 59 s
----------------------	------------------

Ritardo all'accensione	0 s - 60 min
------------------------	--------------

**Ausgang [3]**

Potenza max. di commutazione	dipende dall'attuatore
------------------------------	------------------------

Semiautomatico	sì
----------------	----

Temporizzazione min.	1 s
----------------------	-----

Temporizzazione max.	23 h 59 min 59 s
----------------------	------------------

**Caratteristiche di funzionamento [Ingresso]**

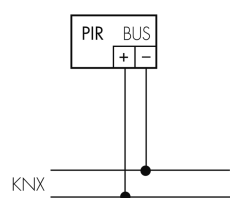
Contatto d'ingresso per pulsante	sì
----------------------------------	----

**Caratteristiche di funzionamento [Ingresso 2]**

Contatto d'ingresso per slave	sì
-------------------------------	----

## Schemi

### Funzionamento normale



## Accessori



### **IR-RC**

Telecomando IR

No E: 535 949 005

Prezzi brutto IVA escl. 30,00 CHF



### **BLE-IR-Adapter**

Adattatore IR per smartphone

No E: 535 990 705

Prezzi brutto IVA escl. 199,00 CHF



### **B.E.G. One (Swisslux) App**

App per la programmazione dei B.E.G. prodotti

Art-No: 169381

Prezzi brutto IVA escl. 0,00 CHF