



PD2 S 180 C 12-48V SID/AN

Rilevatore di presenza 12V-24V-48V, design

Sidus, antracite

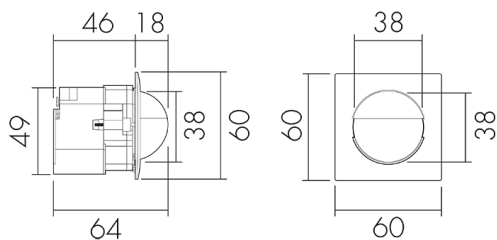
No E: 535 954 026

Prezzi brutto IVA escl. 208,45 CHF

Descrizione del prodotto

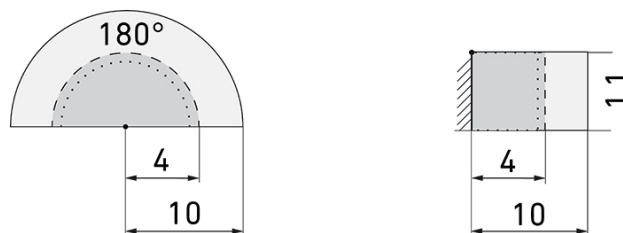
- Per le combinazioni di interruttori con zona a 180° per il rilevamento affidabile di persone e fonti di calore
- Versioni a colori sono disponibili in sistema modulare (disponibile fino a 7 colori)
- Impostazioni di default, pronto per l'uso
- Funzione semiautomatica (Accensione manuale/spegnimento automatico) per il massimo risparmio energetico possibile
- Per un'altezza di montaggio da 1.1 - 2.2 m
- Basso consumo energetico
- 2 canali (relè Reed senza rumore) per la regolazione dell'illuminazione e RVC (Riscaldamento, Ventilazione, Clima)
- Azionabile e programmabile via telecomando (Foglio di programmazione IR-PD per l'uso del telecomando IR-RC inclusa)

Illustrazioni



Dimensioni in mm

Schemi di rilevamento



Dimensioni in m

a sinistra: vista dall'alto, a destra: vista laterale

- Portata per le attività sedentarie (zona di presenza)
- - - Portata dirigendosi verso la lente (movimento radiale)
- Portata passando lateralmente (movimento tangenziale)

Caratteristiche tecniche

Caratteristiche di montaggio

Altezza di montaggio raccomandata [m] 1.1

Altezza di montaggio max. [m] 4

Altezza di montaggio min. [m] 1.1

Categoria di montaggio Sistema modulare

Materiale e forma di costruzione

Colore Antracite

Resistente ai raggi UV PC resistente ai raggi UV

Caratteristiche elettronico

Tipo di collegamento Morsetto a innesto

Tipo di tensione AC/DC

Tensione di alimentazione 12 - 48 V

Caratteristiche di sensore

Modello Rilevatore di presenza

Angolo di rilevamento [°] 180

Caratteristiche di funzionamento

Quantità di canali 2

Telecomandabile (IR) IR-RC (Foglio de programmation IR-PD), IR-PD Mini

Caratteristiche di funzionamento [Uscita]

Luminosità di intervento [lx] 5 - 2000

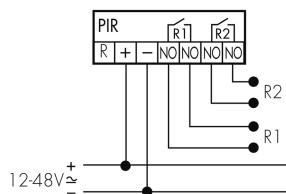
Semiautomatico si

Funzione ad impulso si (durata della pausa regolabile)

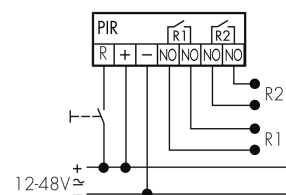
Temporizzazione max.	30 min
Potenza max. di commutazione	4.8 W (cos $\phi=1$)
Temporizzazione min.	15 s
Potenziale zero	sì
Caratteristiche di funzionamento [Ingresso]	
Contatto d'ingresso per slave	sì
Contatto d'ingresso per pulsante	sì
Dichiarazione	
Temperatura di esercizio [°C]	-25 °C - +55 °C
Senza alogeni	sì
Grado di protezione [IP]	20
Classe di protezione	II

Schemi

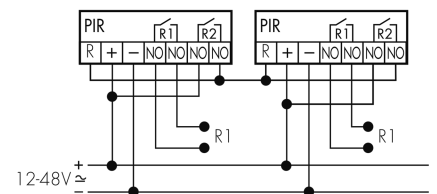
Funzionamento normale



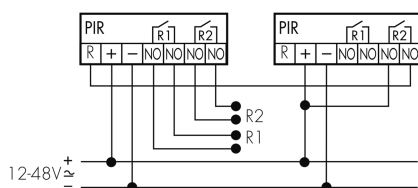
Funzionamento normale con tasto esterno



Funzionamento Master-Master



Funzionamento Master-Slave (Master in funzionamento Slave)



Accessori



IR-RC

Telecomando IR
No E: 535 949 005
Prezzi brutto IVA escl. 30,00 CHF



IR-PD Mini

Telecomando IR, piccolo
No E: 535 949 035
Prezzi brutto IVA escl. 22,00 CHF



BLE-IR-Adapter

Adattatore IR per smartphone
No E: 535 990 705
Prezzi brutto IVA escl. 199,00 CHF



B.E.G. One (Swisslux) App

App per la programmazione dei B.E.G.
prodotti
Art-No: 169381
Prezzi brutto IVA escl. 0,00 CHF