



PD2 S 180 C Slave SID/WG

Rilevatore di presenza Slave, design Sidus, bianco-lucido

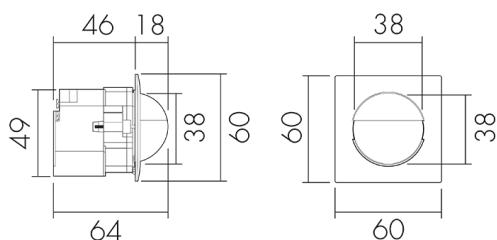
No E: 535 953 016

Prezzi brutto IVA escl. 158,45 CHF

Descrizione del prodotto

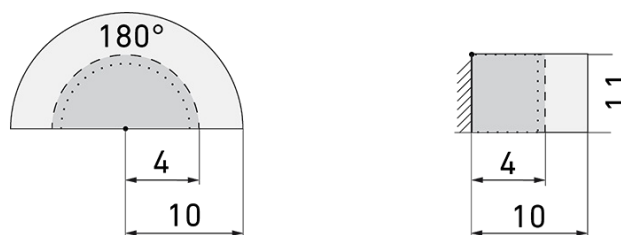
- Per le combinazioni di interruttori con zona a 180° per il rilevamento affidabile di persone e fonti di calore
- Versioni a colori sono disponibili in sistema modulare (disponibile fino a 7 colori)
- Può essere impiegato anche come generatore di impulsi per le minuterie, PLC o ad altre apparecchiature
- Per l'ingrandimento della zona di rilevamento dell'apparecchi Master, a basso costo
- Per un'altezza di montaggio da 1.1 - 2.2 m

Illustrazioni



Dimensioni in mm

Schemi di rilevamento



Dimensioni in m

a sinistra: vista dall'alto, a destra: vista laterale

- Portata per le attività sedentarie (zona di presenza)
- - - Portata dirigendosi verso la lente (movimento radiale)
- Portata passando lateralmente (movimento tangenziale)

Caratteristiche tecniche

Caratteristiche di montaggio

| | |
|---------------------------------------|--------------------|
| Categoria di montaggio | Sistema modulare |
| Adatto per montaggio a parete | sì |
| Altezza di montaggio raccomandata [m] | 1.1 |
| Altezza di montaggio max. [m] | 2.2 |
| Tipo di collegamento | Morsetto a innesto |

Materiale e forma di costruzione

| | |
|-------------------------------|---------------------------|
| Larghezza [mm] | 60 |
| Altezza [mm] | 60 |
| Profondità [mm] | 61 |
| Materiale | Plastica |
| Qualità di materiale | Polycarbonato |
| Grado di protezione [IP] | 20 |
| Temperatura di esercizio [°C] | -25 °C - +55 °C |
| Resistenza agli urti [IK] | IK05 |
| Classe di protezione | II |
| Voto di prova | CE |
| Senza alogeni | sì |
| Resistente ai raggi UV | PC resistente ai raggi UV |
| Colore | Bianco lucido |
| Codice colore (simile) | RAL 9003 glanz |

Caratteristiche elettronico

| | |
|---------------------------------------------|------------------|
| Tensione di alimentazione | 230 V (+/- 10 %) |
| Tipo di tensione | AC |
| Frequenza di rete [Hz] | 50 - 60 |
| Costruzione rilevatore costruzione max. [A] | 10 |

Caratteristiche di sensore

| | |
|------------------------------------------------------------|-----|
| Portata passando lateralmente (movimento tangenziale) [m] | 10 |
| Portata dirigendosi verso la lente (movimento radiale) [m] | 4 |
| Portata per persone sedute (presenza) [m] | 4 |
| Angolo di rilevamento [°] | 180 |
| Numero di sensori PIR | 2 |
| Numero di sensore di luminosità | 1 |

Caratteristiche di funzionamento

| | |
|--------------------|------------------------|
| Modello | Rilevatore di presenza |
| Quantità di canali | 1 |

Ausgang [1]

Potenza max. di commutazione

2 W (cos $\phi=1$)

Uscita di comando

Triac Remote

Funzione ad impulso

sì

Schemi

Funzionamento Master-Slave

