



RC-plus 230 next KNX/S

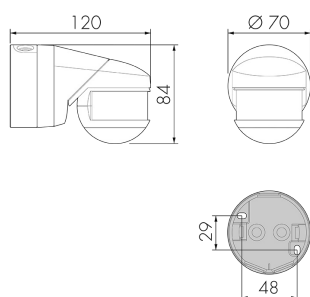
Rilevatore di movimento KNX, nero
No E: 535 945 057

non più disponibile

Descrizione del prodotto

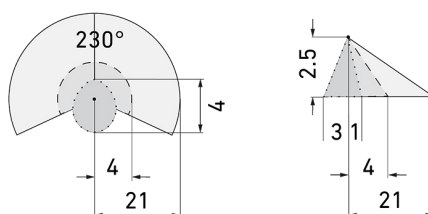
- Montaggio alla parete e al soffitto
- Con angolo di rilevamento a 230° (2x115°) e protezione anti rasentamento a 360° per la sorveglianza di facciate complete, magazzini, piani di carico, parcheggi sotterranei, ecc.
- Inserimento del cavo d'installazione dalla parte posteriore, inferiore e superiore
- Grande portata e alta sensibilità (le portate possono essere regolata per settore tra 5 e 21 metri senza gradini)

Illustrazioni



Dimensioni in mm

Schemi di rilevamento



Dimensioni in m

a sinistra: vista dall'alto, a destra:
vista laterale

- Protezione anti rasentamento
- - - Portata dirigendosi verso la lente (movimento radiale)
- Portata passando lateralmente (movimento tangenziale)

Caratteristiche tecniche

Caratteristiche di montaggio

| | |
|---------------------------------------|---|
| Categoria di montaggio | Sopra intonaco per ambienti umidi (NAP) |
| Adatto per fissaggio a soffitto | sì |
| Adatto per montaggio a parete | sì |
| Altezza di montaggio raccomandata [m] | 2.5 |
| Altezza di montaggio max. [m] | 10 |
| Tipo di collegamento | Morsetto a innesto |

Materiale e forma di costruzione

| | |
|-------------------------------|---------------------------|
| Larghezza [mm] | 70 |
| Altezza [mm] | 84 |
| Profondità [mm] | 120 |
| Materiale | Plastica |
| Qualità di materiale | Polycarbonato |
| Grado di protezione [IP] | 54 |
| Temperatura di esercizio [°C] | -25 °C - +55 °C |
| Resistenza agli urti [IK] | IK03 |
| Classe di protezione | II |
| Voto di prova | CE |
| Resistente ai raggi UV | PC resistente ai raggi UV |
| Colore | Nero |

Caratteristiche elettronico

| | |
|---------------------------|-----------|
| Tensione di alimentazione | KNX, 24 V |
| Tipo di tensione | DC |
| Corrente assorbita [mA] | 7 |

Caratteristiche di sensore

| | |
|--|-----|
| Portata dirigendosi verso la lente (movimento radiale) [m] | 4 |
| Protezione antistrisciamento [m] | 3 |
| Angolo di rilevamento [°] | 230 |

Caratteristiche di funzionamento

| | |
|----------------------|---|
| Modello | Rilevatore di presenza |
| Telecomandabile (IR) | IR-RC (Foglio de programmation IR-PD KNX) |
| Quantità di canali | 4 |
| Controllo | KNX |

Physische Ausgänge

| | |
|-----------------------------------|--|
| Numero delle zone di commutazione | 1 |
| Regolazione di luce costante | sì |
| Luce d'orientamento | sì (impostazione del tempo/della luminosità) |

Luminosità di intervento [lx] 5 - 1200

Ausgang [1]

Potenza max. di commutazione dipende dall'attuatore

Uscita di comando Contatto software

Semiautomatico sì

Temporizzazione min. 1 s

Temporizzazione max. 23 h 59 min 59 s

Ausgang [2]

Potenza max. di commutazione dipende dall'attuatore

Uscita di comando Contatto software

Semiautomatico sì

Temporizzazione min. 1 s

Temporizzazione max. 23 h 59 min 59 s

Ritardo all'accensione 0 s - 60 min

Ausgang [3]

Potenza max. di commutazione dipende dall'attuatore

Semiautomatico sì

Temporizzazione min. 1 s

Temporizzazione max. 23 h 59 min 59 s

Caratteristiche di funzionamento [Ingresso]

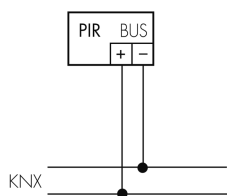
Contatto d'ingresso per pulsante sì

Caratteristiche di funzionamento [Ingresso 2]

Contatto d'ingresso per slave sì

Schemi

Funzionamento normale



Accessori

**IR-RC**

Telecomando IR

No E: 535 949 005

Prezzi brutto IVA escl. 30,00 CHF

**ESA-RC-plus next/S**

Zoccolo per montaggio su angoli sporgenti, nero

No E: 535 999 959

Prezzi brutto IVA escl. 13,00 CHF

**ESI-RC-plus next/S**

Zoccolo per montaggio su angoli rientranti, nero

No E: 535 998 265

Prezzi brutto IVA escl. 13,00 CHF

**BSK-RC/W**

Griglia di protezione per montaggio a muro, bianco

No E: 535 998 375

Prezzi brutto IVA escl. 31,00 CHF