

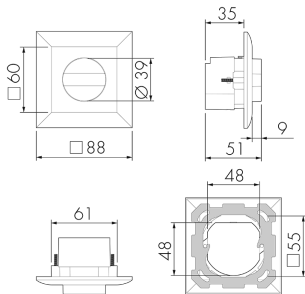
IS UP EDI/W

Interruttore della luce intelligente,
EDIZIOdue, bianco
No E: 545 941 005
Prezzi brutto IVA escl. 170,00 CHF

Descrizione del prodotto

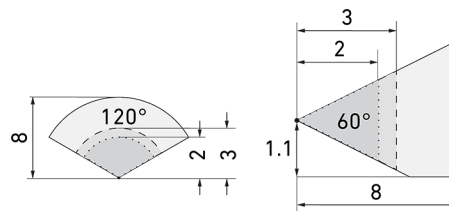
- Per il montaggio a parete sottomuro per il facile ricambio degli interruttori tradizionali
- Funzione semiautomatica (Accensione manuale/spegnimento automatico) per il massimo risparmio energetico possibile
- 12 h luce permanente con una lunga pressione sul tasto
- Primo interruttore della luce intelligente, spegne automaticamente la luce in assenza di movimento o con una luminosità sufficiente.
- Illuminazione del pulsante LED per l'orientamento notturno
- Con relè di gran rendimento per l'allacciamento di tutti i tipi di carichi d'uso comune (alimentatore elettronico, reattori LED incl.)

Illustrazioni



Dimensioni in mm

Schemi di rilevamento



Dimensioni in m

a sinistra: vista dall'alto, a destra: vista laterale

- Portata per le attività sedentarie (zona di presenza)
- - - Portata dirigendosi verso la lente (movimento radiale)
- Portata passando lateralmente (movimento tangenziale)

Caratteristiche tecniche

Caratteristiche di montaggio

Altezza di montaggio raccomandata [m]	1.1
Altezza di montaggio min. [m]	1
Categoria di montaggio	Sottomuro (UP)

Materiale e forma di costruzione

Codice colore	NCS S 0500-N matt
Colore	Bianco
Resistente ai raggi UV	PC resistente ai raggi UV

Caratteristiche elettronico

Tipo di collegamento	Morsetto a innesto
Adatto per carico capacitivo	sì
Frequenza di rete [Hz]	50 - 60
Tipo di tensione	AC
Tensione di alimentazione	230 V (+/- 10 %)

Caratteristiche di sensore

Modello	Interruttore della luce intelligente
Angolo di rilevamento [°]	120

Caratteristiche di funzionamento

Quantità di canali	1
--------------------	---

Caratteristiche di funzionamento [Uscita]

Luminosità di intervento [lx]	5 - 2000
Semiautomatico	sì
Corrente di inserzione max.	800 A (max. 200 µs)
Temporizzazione max.	30 min
Potenza max. di commutazione	2300 W (cos φ=1)
Temporizzazione min.	15 s
Luce d'orientamento	sì

Caratteristiche di funzionamento [Ingresso]

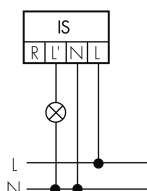
Contatto d'ingresso per slave (Remote)	sì
--	----

Dichiarazione

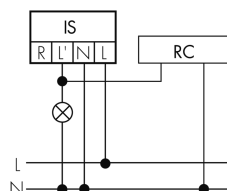
Temperatura di esercizio [°C]	-25 °C - +55 °C
Senza alogeni	sì
Grado di protezione [IP]	20
Classe di protezione	II

Schemi

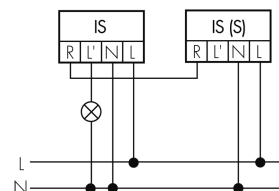
Funzionamento normale



Funzionamento normale con filtro RC



Funzionamento Master-Slave (Master in funzionamento Slave)



Accessori



RC-1
Filtro RC mini
No E: 535 999 097
Prezzi brutto IVA escl. 12,00 CHF



RC-HU
Filtro RC per montaggio su barra DIN
No E: 578 500 019
Prezzi brutto IVA escl. 18,00 CHF