



## IS UP STA/W

Interruttore della luce intelligente,  
Standard, bianco

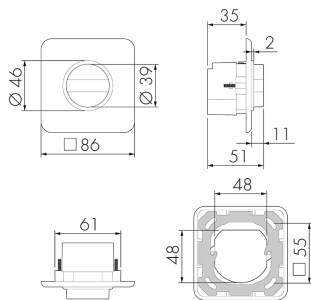
No E: 545 941 004

Prezzi brutto IVA escl. 170,00 CHF

### Descrizione del prodotto

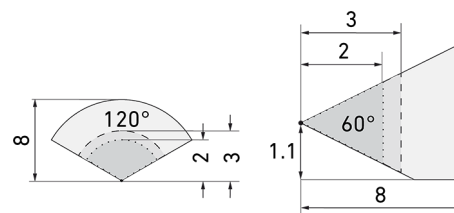
- Per il montaggio a parete sottomuro per il facile ricambio degli interruttori tradizionali
- Funzione semiautomatica (Accensione manuale/spegnimento automatico) per il massimo risparmio energetico possibile
- 12 h luce permanente con una lunga pressione sul tasto
- Primo interruttore della luce intelligente, spegne automaticamente la luce in assenza di movimento o con una luminosità sufficiente.
- Illuminazione del pulsante LED per l'orientamento notturno
- Con relè di gran rendimento per l'allacciamento di tutti i tipi di carichi d'uso comune (alimentatore elettronico, reattori LED incl.)

## Illustrazioni



Dimensioni in mm

## Schemi di rilevamento



Dimensioni in m

a sinistra: vista dall'alto, a destra: vista laterale

- ..... Portata per le attività sedentarie (zona di presenza)
- - - Portata dirigendosi verso la lente (movimento radiale)
- Portata passando lateralmente (movimento tangenziale)

## Caratteristiche tecniche

### Caratteristiche di montaggio

Altezza di montaggio raccomandata [m]	1.1
Altezza di montaggio min. [m]	1
Categoria di montaggio	Sottomuro (UP)

### Materiale e forma di costruzione

Colore	Bianco
Resistente ai raggi UV	PC resistente ai raggi UV

### Caratteristiche elettronico

Tipo di collegamento	Morsetto a innesto
Adatto per carico capacitivo	sì
Frequenza di rete [Hz]	50 - 60
Tipo di tensione	AC
Tensione di alimentazione	230 V (+/- 10 %)

### Caratteristiche di sensore

Modello	Interruttore della luce intelligente
Angolo di rilevamento [°]	120

### Caratteristiche di funzionamento

Quantità di canali	1
--------------------	---

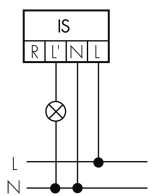
### Caratteristiche di funzionamento [Uscita]

Luminosità di intervento [lx]	5 - 2000
-------------------------------	----------

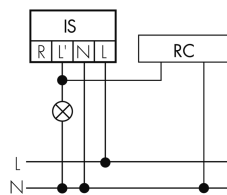
Semiautomatico	sì
Corrente di inserzione max.	800 A (max. 200 µs)
Temporizzazione max.	30 min
Potenza max. di commutazione	2300 W (cos φ=1)
Temporizzazione min.	15 s
Luce d'orientamento	sì
<b>Caratteristiche di funzionamento [Ingresso]</b>	
Contatto d'ingresso per slave (Remote)	sì
<b>Dichiarazione</b>	
Temperatura di esercizio [°C]	-25 °C - +55 °C
Senza alogeni	sì
Grado di protezione [IP]	20
Classe di protezione	II

## Schemi

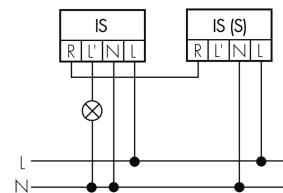
### Funzionamento normale



### Funzionamento normale con filtro RC



### Funzionamento Master-Slave (Master in funzionamento Slave)



## Accessori



**RC-1**  
 Filtro RC mini  
 No E: 535 999 097  
 Prezzi brutto IVA escl. 12,00 CHF



**RC-HU**  
 Filtro RC per montaggio su barra DIN  
 No E: 578 500 019  
 Prezzi brutto IVA escl. 18,00 CHF