



PD9 S1 360 Master 1C

Rilevatore di presenza 1 canale,
opale

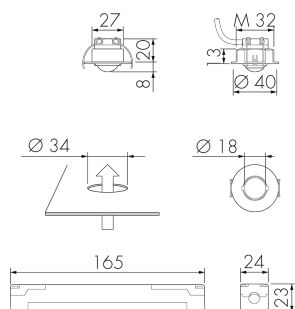
No E: 535 936 005

Prezzi brutto IVA escl. 199,00 CHF

Descrizione del prodotto

- Montaggio alla parete e al soffitto
- Fissaggio a vite o a molla (madrevite M32 e molle comprese nella fornitura)
- Regolazione elettronica della sensibilità e della portata di misurazione
- Impostazioni di default, pronto per l'uso
- Funzione semiautomatica (Accensione manuale/spegnimento automatico) per il massimo risparmio energetico possibile
- Entrate separate per tasti e apparecchi Slave
- Basso consumo energetico
- 1 canale per la regolazione dell'illuminazione
- 1 uscita ad impulso supplementare 230 V (senza rumore e indipendente dalla luminosità) per comandi esterni
- Azionabile e programmabile via telecomando (Scheda di programmazione IR-PD 1C per l'uso del telecomando IR-RC inclusa)
- Colore testa di sensore opale-opaco
- Con clip di copertura
- Cavo di collegamento di ca. 50 cm

Illustrazioni



Dimensioni in mm

Schemi di rilevamento



Dimensioni in m

a sinistra: vista dall'alto, a destra:
vista laterale

- Portata per le attività sedentarie (zona di presenza)
- - - Portata dirigendosi verso la lente (movimento radiale)
- Portata passando lateralmente (movimento tangenziale)

Caratteristiche tecniche

Caratteristiche di montaggio	
Categoria di montaggio	Integrato (EB)
Adatto per fissaggio a soffitto	sì
Altezza di montaggio raccomandata [m]	2.5
Altezza di montaggio max. [m]	5
Tipo di collegamento	Morsetto a innesto
Materiale e forma di costruzione	
Altezza [mm]	28
Diametro [mm]	40
Foro [mm]	34
Profondità dell'incasso [mm]	20
Larghezza 2 [mm]	24
Altezza 2 [mm]	23
Profondità 2 [mm]	165
Materiale	Plastica
Qualità di materiale	Policarbonato
Grado di protezione [IP]	20
Temperatura di esercizio [°C]	-25 °C - +55 °C
Resistenza agli urti [IK]	IK03

Classe di protezione	II
Voto di prova	CE
Senza alogeni	sì
Resistente ai raggi UV	PC resistente ai raggi UV
Colore	Bianco

Caratteristiche elettronico

Tensione di alimentazione	230 V (+/- 10 %)
Tipo di tensione	AC
Frequenza di rete [Hz]	50 - 60
Costruzione rilevatore costruzione max. [A]	10

Caratteristiche di sensore

Portata passando lateralmente (movimento tangenziale) [m]	10
Portata dirigendosi verso la lente (movimento radiale) [m]	3
Portata per persone sedute (presenza) [m]	3
Angolo di rilevamento [°]	360
Portata passando lateralmente (movimento tangenziale), altezza 5 m [m]	16
Portata dirigendosi verso la lente (movimento radiale), altezza 5 m [m]	8
Portata per persone sedute (presenza), altezza 5 m [m]	4
Numero di sensori PIR	1
Numero di sensore di luminosità	1
Luminosità di intervento regolabile	sì

Caratteristiche di funzionamento

Modello	Rilevatore di presenza
Programma di fabbrica	sì
Telecomandabile (IR)	IR-RC (Foglio de programmation IR-PD 1C), IR-PD Mini
Quantità di canali	1

Physische Ausgänge

Numero delle zone di commutazione	1
Adatto per carico capacitivo	sì
Luminosità di intervento [lx]	5 - 2000

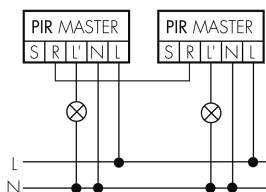
Ausgang [1]

Potenza max. di commutazione	2300 W (cos $\phi=1$)
Corrente di inserzione max.	800 A (max. 200 μ s)
Semiautomatico	sì
Sorveglianza del vano scale	sì
Circuito zero crossing	sì

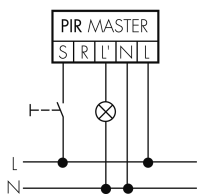
Temporizzazione min.	15 s
Temporizzazione max.	30 min
Funzione ad impulso	sì (durata della pausa regolabile)
Ausgang [2]	
Potenza max. di commutazione	2 W (cos φ=1)
Uscita di comando	Triac Remote
Funzione ad impulso	sì (durata non regolabile)
Caratteristiche di funzionamento [Ingresso]	
Contatto d'ingresso per pulsante	sì
Caratteristiche di funzionamento [Ingresso 2]	
Contatto d'ingresso per slave	sì
Contatto d'ingresso per slave (Remote)	sì

Schemi

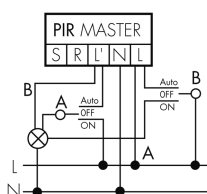
Funzionamento Master-Master



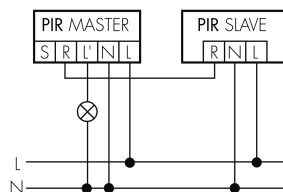
Funzionamento normale con tasto esterno



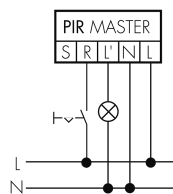
Funzione con commutatore rotativo «Manuale - 0 - Automatico»



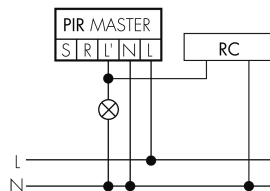
Funzionamento Master-Slave



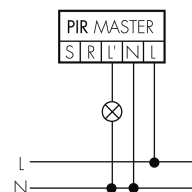
Funzionamento permanente con interruttore esterno



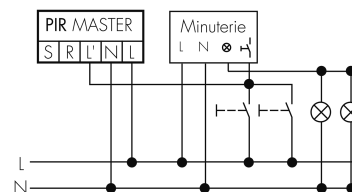
Funzionamento normale con filtro RC



Funzionamento normale



Funzione ad impulso sulla minuteria



Accessori

**IR-RC**

Telecomando IR
No E: 535 949 005
Prezzi brutto IVA escl. 30,00 CHF

**IR-PD Mini**

Telecomando IR, piccolo
No E: 535 949 035
Prezzi brutto IVA escl. 22,00 CHF

**VK-PD9-Master-LC-5M**

Prolunga di cavo testa del sensore 5 metri
No E: 535 999 697
Prezzi brutto IVA escl. 10,00 CHF

**VK-PD9-Master-LC-10M**

Prolunga di cavo testa del sensore 10 metri
No E: 535 999 797
Prezzi brutto IVA escl. 14,00 CHF

**RC-1**

Filtro RC mini
No E: 535 999 097
Prezzi brutto IVA escl. 12,00 CHF

**RC-HU**

Filtro RC per montaggio su barra DIN
No E: 578 500 019
Prezzi brutto IVA escl. 18,00 CHF

**PD9 S1 360 Slave**

Rilevatore di presenza Slave, opale
No E: 535 936 305
Prezzi brutto IVA escl. 169,00 CHF

**BLE-IR-Adapter**

Adattatore IR per smartphone
No E: 535 990 705
Prezzi brutto IVA escl. 199,00 CHF

**B.E.G. One (Swisslux) App**

App per la programmazione dei B.E.G. prodotti
Art-No: 169381
Prezzi brutto IVA escl. 0,00 CHF