



PD9 S1 360 Dimm

Rilevatore di presenza Dimm 1-10V,
opale

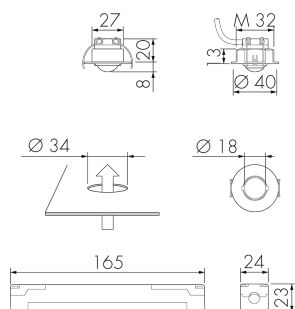
No E: 535 936 205

non più disponibile

Descrizione del prodotto

- Montaggio alla parete e al soffitto
- Fissaggio a vite o a molla (madrevite M32 e molle comprese nella fornitura)
- Impostazioni di default, pronto per l'uso
- Impostazioni di default, pronto per l'uso, le ulteriori impostazioni e programmazioni devono essere eseguite tramite il telecomando IR-RC (non compreso nella fornitura)
- Funzione semiautomatica (Accensione manuale/spegnimento automatico) per il massimo risparmio energetico possibile
- Entrate separate per tasti e apparecchi Slave
- Luce d'orientamento per maggiori requisiti di sicurezza in case di riposo, ospedali, edifici pubblici, ecc.
- Basso consumo energetico
- 1 canale (1-10V) per la regolazione automatica costante della luce (varialuce)
- Azionabile e programmabile via telecomando (foglio di programmazione IR-PD DIMM per l'uso del telecomando IR-RC inclusa)
- Colore testa di sensore opale-opaco
- Con clip di copertura
- Cavo di collegamento di ca. 50 cm

Illustrazioni



Dimensioni in mm

Schemi di rilevamento



Dimensioni in m

a sinistra: vista dall'alto, a destra:
vista laterale

- Portata per le attività sedentarie (zona di presenza)
- - - Portata dirigendosi verso la lente (movimento radiale)
- Portata passando lateralmente (movimento tangenziale)

Caratteristiche tecniche

| Caratteristiche di montaggio | |
|---------------------------------------|--------------------|
| Categoria di montaggio | Integrato (EB) |
| Adatto per fissaggio a soffitto | sì |
| Altezza di montaggio raccomandata [m] | 2.5 |
| Altezza di montaggio max. [m] | 5 |
| Tipo di collegamento | Morsetto a innesto |
| Materiale e forma di costruzione | |
| Altezza [mm] | 28 |
| Diametro [mm] | 40 |
| Foro [mm] | 34 |
| Profondità dell'incasso [mm] | 20 |
| Larghezza 2 [mm] | 24 |
| Altezza 2 [mm] | 23 |
| Profondità 2 [mm] | 165 |
| Materiale | Plastica |
| Qualità di materiale | Polycarbonato |
| Grado di protezione [IP] | 20 |
| Temperatura di esercizio [°C] | -25 °C - +55 °C |
| Resistenza agli urti [IK] | IK03 |

| | |
|------------------------|---------------------------|
| Classe di protezione | II |
| Voto di prova | CE |
| Senza alogeni | sì |
| Resistente ai raggi UV | PC resistente ai raggi UV |
| Colore | Bianco |

Caratteristiche elettronico

| | |
|---|------------------|
| Tensione di alimentazione | 230 V (+/- 10 %) |
| Tipo di tensione | AC |
| Frequenza di rete [Hz] | 50 - 60 |
| Costruzione rilevatore costruzione max. [A] | 10 |

Caratteristiche di sensore

| | |
|---|-----|
| Portata passando lateralmente (movimento tangenziale) [m] | 10 |
| Portata dirigendosi verso la lente (movimento radiale) [m] | 3 |
| Portata per persone sedute (presenza) [m] | 3 |
| Angolo di rilevamento [°] | 360 |
| Portata passando lateralmente (movimento tangenziale), altezza 5 m [m] | 16 |
| Portata dirigendosi verso la lente (movimento radiale), altezza 5 m [m] | 8 |
| Portata per persone sedute (presenza), altezza 5 m [m] | 4 |
| Numero di sensori PIR | 1 |
| Numero di sensore di luminosità | 1 |
| Luminosità di intervento regolabile | sì |

Caratteristiche di funzionamento

| | |
|-----------------------|--|
| Modello | Rilevatore di presenza |
| Programma di fabbrica | sì |
| Telecomandabile (IR) | IR-RC (Foglio de programmation IR-PD DIMM) |
| Quantità di canali | 1 |

Physische Ausgänge

| | |
|-----------------------------------|-----------------------------|
| Numero delle zone di commutazione | 1 |
| Adatto per carico capacitivo | sì |
| Regolazione di luce costante | sì |
| Luce d'orientamento | sì (impostazione del tempo) |
| Luminosità di intervento [lx] | 5 - 2000 |

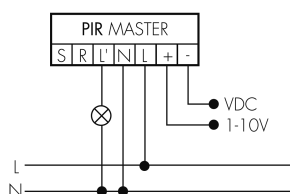
Ausgang [1]

| | |
|------------------------------|---------------------|
| Potenza max. di commutazione | 2300 W (cos φ=1) |
| Corrente di inserzione max. | 800 A (max. 200 μs) |
| Uscita di comando | 1 - 10 V |

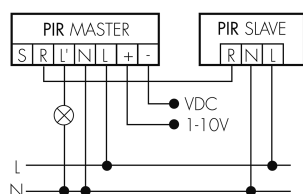
| | |
|--|--------|
| Semiautomatico | sì |
| Temporizzazione min. | 1 min |
| Temporizzazione max. | 30 min |
| Caratteristiche di funzionamento [Ingresso] | |
| Contatto d'ingresso per pulsante | sì |
| Caratteristiche di funzionamento [Ingresso 2] | |
| Contatto d'ingresso per slave | sì |

Schemi

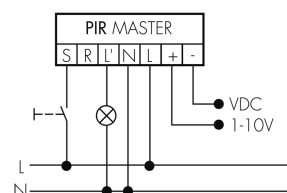
Funzionamento normale



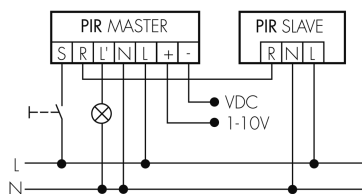
Funzionamento Master-Slave



Funzionamento normale con tasto esterno



Funzionamento Master-Slave con tasto esterno



Accessori

**IR-RC**

Telecomando IR

No E: 535 949 005

Prezzi brutto IVA escl. 30,00 CHF

**VK-PD9-Master-LC-10M**

Prolunga di cavo testa del sensore 10 metri

No E: 535 999 797

Prezzi brutto IVA escl. 14,00 CHF

**BLE-IR-Adapter**

Adattatore IR per smartphone

No E: 535 990 705

Prezzi brutto IVA escl. 199,00 CHF

**VK-PD9-Master-LC-5M**

Prolunga di cavo testa del sensore 5 metri

No E: 535 999 697

Prezzi brutto IVA escl. 10,00 CHF

**PD9 S1 360 Slave**

Rilevatore di presenza Slave, opale

No E: 535 936 305

Prezzi brutto IVA escl. 169,00 CHF

**B.E.G. One (Swisslux) App**

App per la programmazione dei B.E.G. prodotti

Art-No: 169381

Prezzi brutto IVA escl. 0,00 CHF