



PD9 S1 360 Slave

Rilevatore di presenza Slave, opale

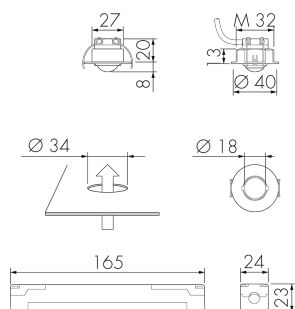
No E: 535 936 305

Prezzi brutto IVA escl. 169,00 CHF

Descrizione del prodotto

- Montaggio alla parete e al soffitto
- Fissaggio a vite o a molla (madrevite M32 e molle comprese nella fornitura)
- Può essere impiegato anche come generatore di impulsi per le minuterie, PLC o ad altre apparecchiature
- Pronto per l'uso, nessuna possibilità di regolazione
- Per l'ingrandimento della zona di rilevamento dell'apparecchi Master, a basso costo
- Basso consumo energetico
- Colore testa di sensore opale-opaco
- Con clip di copertura
- Cavo di collegamento di ca. 50 cm

Illustrazioni



Dimensioni in mm

Schemi di rilevamento



Dimensioni in m

a sinistra: vista dall'alto, a destra:
vista laterale

- Portata per le attività sedentarie (zona di presenza)
- - - Portata dirigendosi verso la lente (movimento radiale)
- Portata passando lateralmente (movimento tangenziale)

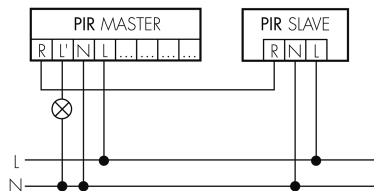
Caratteristiche tecniche

Caratteristiche di montaggio	
Categoria di montaggio	Integrato (EB)
Adatto per fissaggio a soffitto	sì
Altezza di montaggio raccomandata [m]	2.5
Altezza di montaggio max. [m]	5
Tipo di collegamento	Morsetto a innesto
Materiale e forma di costruzione	
Altezza [mm]	28
Diametro [mm]	40
Foro [mm]	34
Profondità dell'incasso [mm]	20
Larghezza 2 [mm]	24
Altezza 2 [mm]	23
Profondità 2 [mm]	165
Materiale	Plastica
Qualità di materiale	Policarbonato
Grado di protezione [IP]	20
Temperatura di esercizio [°C]	-25 °C - +55 °C
Resistenza agli urti [IK]	IK03

Classe di protezione	II
Voto di prova	CE
Senza alogeni	sì
Resistente ai raggi UV	PC resistente ai raggi UV
Colore	Bianco
Caratteristiche elettronico	
Tensione di alimentazione	230 V (+/- 10 %)
Tipo di tensione	AC
Frequenza di rete [Hz]	50 - 60
Costruzione rilevatore costruzione max. [A]	10
Caratteristiche di sensore	
Portata passando lateralmente (movimento tangenziale) [m]	10
Portata dirigendosi verso la lente (movimento radiale) [m]	3
Portata per persone sedute (presenza) [m]	3
Angolo di rilevamento [°]	360
Portata passando lateralmente (movimento tangenziale), altezza 5 m [m]	16
Portata dirigendosi verso la lente (movimento radiale), altezza 5 m [m]	8
Portata per persone sedute (presenza), altezza 5 m [m]	4
Numero di sensori PIR	1
Numero di sensore di luminosità	1
Caratteristiche di funzionamento	
Modello	Rilevatore di presenza
Quantità di canali	1
Ausgang [1]	
Potenza max. di commutazione	2 W (cos $\phi=1$)
Uscita di comando	Triac Remote
Funzione ad impulso	sì

Schemi

Funzionamento Master-Slave



Accessori



VK-PD9-Slave-5M

Prolunga di cavo testa del sensore 5 metri

No E: 535 999 897

Prezzi brutto IVA escl. 10,00 CHF



VK-PD9-Slave-10M

Prolunga di cavo testa del sensore 10 metri

No E: 535 999 997

Prezzi brutto IVA escl. 14,00 CHF