



## PD9 S1 360 Master 1C IP65

Rilevatore di presenza 1 canale, opale

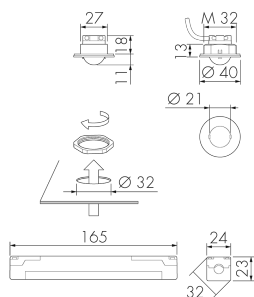
No E: 535 937 005

Prezzi brutto IVA escl. 204,00 CHF

### Descrizione del prodotto

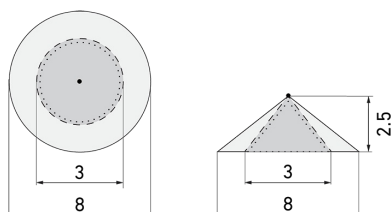
- Montaggio alla parete e al soffitto
- Per il montaggio flessibile pall'esterno (IP65) con zona a 360° per il rilevamento affidabile dei movimenti
- Fissaggio a vite (madrevite M32 compresa nella fornitura)
- Regolazione elettronica della sensibilità e della portata di misurazione
- Impostazioni di default, pronto per l'uso
- Funzione semiautomatica (Accensione manuale/spegnimento automatico) per il massimo risparmio energetico possibile
- Entrate separate per tasti e apparecchi Slave
- Basso consumo energetico
- 1 canale per la regolazione dell'illuminazione
- 1 uscita ad impulso supplementare 230 V (senza rumore e indipendente dalla luminosità) per comandi esterni
- Azionabile e programmabile via telecomando (Scheda di programmazione IR-PD 1C per l'uso del telecomando IR-RC inclusa)
- Colore testa di sensore opale-opaco
- Con clip di copertura
- Cavo di collegamento di ca. 50 cm

## Illustrazioni



Dimensioni in mm

## Schemi di rilevamento



Dimensioni in m

a sinistra: vista dall'alto, a destra:  
vista laterale

- ..... Portata per le attività sedentarie (zona di presenza)
- - - Portata dirigendosi verso la lente (movimento radiale)
- Portata passando lateralmente (movimento tangenziale)

## Caratteristiche tecniche

Caratteristiche di montaggio	
Categoria di montaggio	Integrato per ambienti umidi (EB)
Adatto per fissaggio a soffitto	sì
Altezza di montaggio raccomandata [m]	2.5
Altezza di montaggio max. [m]	5
Tipo di collegamento	Morsetto a innesto
Materiale e forma di costruzione	
Altezza [mm]	29
Diametro [mm]	40
Foro [mm]	32
Profondità dell'incasso [mm]	18
Larghezza 2 [mm]	24
Altezza 2 [mm]	23
Profondità 2 [mm]	165
Materiale	Plastica
Qualità di materiale	Policarbonato
Grado di protezione [IP]	65
Grado di protezione dell'aggregato di potenza [IP]	20
Temperatura di esercizio [°C]	-25 °C - +55 °C
Resistenza agli urti [IK]	IK03

Classe di protezione	II
Voto di prova	CE
Senza alogeni	sì
Resistente ai raggi UV	PC resistente ai raggi UV
Colore	Bianco

#### Caratteristiche elettronico

Tensione di alimentazione	230 V (+/- 10 %)
Tipo di tensione	AC
Frequenza di rete [Hz]	50 - 60
Costruzione rilevatore costruzione max. [A]	10

#### Caratteristiche di sensore

Portata passando lateralmente (movimento tangenziale) [m]	8
Portata dirigendosi verso la lente (movimento radiale) [m]	3
Portata per persone sedute (presenza) [m]	3
Angolo di rilevamento [°]	360
Portata passando lateralmente (movimento tangenziale), altezza 5 m [m]	10
Portata dirigendosi verso la lente (movimento radiale), altezza 5 m [m]	6
Portata per persone sedute (presenza), altezza 5 m [m]	2
Numero di sensori PIR	1
Numero di sensore di luminosità	1
Luminosità di intervento regolabile	sì

#### Caratteristiche di funzionamento

Modello	Rilevatore di presenza
Programma di fabbrica	sì
Telecomandabile (IR)	IR-RC (Foglio de programmation IR-PD 1C), IR-PD Mini
Quantità di canali	1

#### Physische Ausgänge

Numero delle zone di commutazione	1
Adatto per carico capacitivo	sì
Luminosità di intervento [lx]	5 - 2000

#### Ausgang [1]

Potenza max. di commutazione	2300 W (cos φ=1)
Corrente di inserzione max.	800 A (max. 200 µs)
Semiautomatico	sì
Sorveglianza del vano scale	sì
Circuito zero crossing	sì

Temporizzazione min.	15 s
Temporizzazione max.	30 min
Funzione ad impulso	sì (durata della pausa regolabile)

**Ausgang [2]**

Potenza max. di commutazione	2 W (cos φ=1)
Uscita di comando	Triac Remote
Funzione ad impulso	sì (durata non regolabile)

**Caratteristiche di funzionamento [Ingresso]**

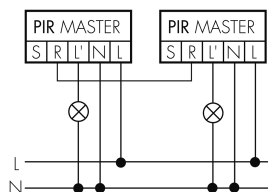
Contatto d'ingresso per pulsante	sì
----------------------------------	----

**Caratteristiche di funzionamento [Ingresso 2]**

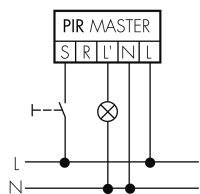
Contatto d'ingresso per slave	sì
Contatto d'ingresso per slave (Remote)	sì

**Schemi**

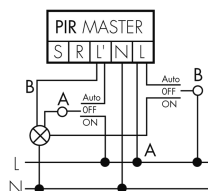
**Funzionamento Master-Master**



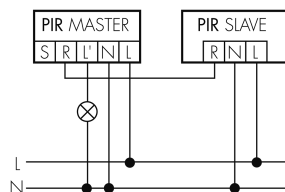
**Funzionamento normale con tasto esterno**



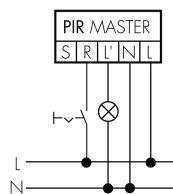
**Funzione con commutatore rotativo «Manuale - 0 - Automatico»**



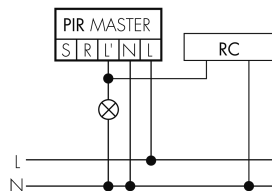
**Funzionamento Master-Slave**



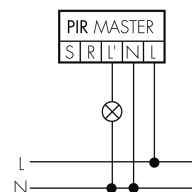
**Funzionamento permanente con interruttore esterno**



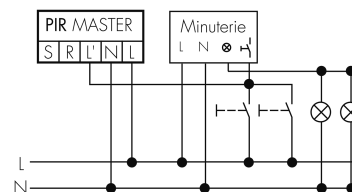
**Funzionamento normale con filtro RC**



**Funzionamento normale**



**Funzione ad impulso sulla minuteria**



## Accessori

**IR-RC**

Telecomando IR  
No E: 535 949 005  
Prezzi brutto IVA escl. 30,00 CHF

**IR-PD Mini**

Telecomando IR, piccolo  
No E: 535 949 035  
Prezzi brutto IVA escl. 22,00 CHF

**VK-PD9-Master-LC-5M**

Prolunga di cavo testa del sensore 5 metri  
No E: 535 999 697  
Prezzi brutto IVA escl. 10,00 CHF

**VK-PD9-Master-LC-10M**

Prolunga di cavo testa del sensore 10 metri  
No E: 535 999 797  
Prezzi brutto IVA escl. 14,00 CHF

**RC-1**

Filtro RC mini  
No E: 535 999 097  
Prezzi brutto IVA escl. 12,00 CHF

**RC-HU**

Filtro RC per montaggio su barra DIN  
No E: 578 500 019  
Prezzi brutto IVA escl. 18,00 CHF

**PD9 S1 360 Slave IP65**

Rilevatore di presenza Slave, opale  
No E: 535 937 305  
Prezzi brutto IVA escl. 174,00 CHF

**BLE-IR-Adapter**

Adattatore IR per smartphone  
No E: 535 990 705  
Prezzi brutto IVA escl. 199,00 CHF

**B.E.G. One (Swisslux) App**

App per la programmazione dei B.E.G. prodotti  
Art-No: 169381  
Prezzi brutto IVA escl. 0,00 CHF