



## PD2 MAX AP Trio

Rilevatore di presenza 2x luce, 1x RCV,  
bianco

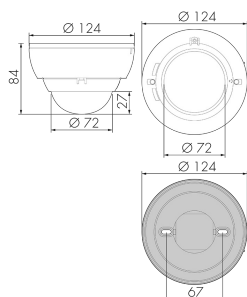
No E: 535 939 419

Prezzi brutto IVA escl. 350,00 CHF

### Descrizione del prodotto

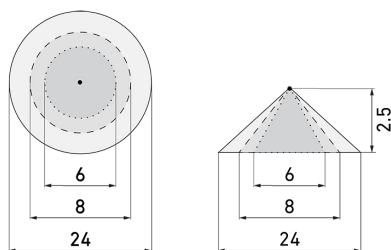
- Per il montaggio fuori muro al soffitto con zona a 360° per il rilevamento affidabile dei movimenti
- Funzione semiautomatica (Accensione manuale/spegnimento automatico) per il massimo risparmio energetico possibile
- Entrate separate per tasti e apparecchi Slave
- Basso consumo energetico
- 2 canali per il comando automatico di 2 gruppi d'illuminazione per aule o uffici open space ecc.
- 1 uscita supplementare per l'illuminazione della lavagna o comandi RVC (Riscaldamento, Ventilazione, Clima)
- Azionabile e programmabile via telecomando
- Con clip di copertura
- Griglia di protezione è disponibile come accessorio: BSK

## Illustrazioni



Dimensioni in mm

## Schemi di rilevamento



Dimensioni in m

a sinistra: vista dall'alto, a destra:  
vista laterale

- ..... Portata per le attività sedentarie (zona di presenza)
- - - Portata dirigendosi verso la lente (movimento radiale)
- Portata passando lateralmente (movimento tangenziale)

## Caratteristiche tecniche

### Caratteristiche di montaggio

Categoria di montaggio	Sopra intonaco (AP)
Adatto per fissaggio a soffitto	sì
Altezza di montaggio raccomandata [m]	2.5
Altezza di montaggio max. [m]	10
Tipo di collegamento	Morsetto a innesto

### Materiale e forma di costruzione

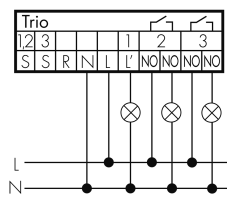
Altezza [mm]	84
Diametro [mm]	124
Materiale	Plastica
Qualità di materiale	Policarbonato
Grado di protezione [IP]	20
Temperatura di esercizio [°C]	-25 °C - +55 °C
Resistenza agli urti [IK]	IK04
Classe di protezione	II
Voto di prova	CE
Senza alogeni	sì
Resistente ai raggi UV	PC resistente ai raggi UV
Colore	Bianco

Codice colore (simile)	RAL 9010
<b>Caratteristiche elettronico</b>	
Tensione di alimentazione	230 V (+/- 10 %)
Tipo di tensione	AC
Frequenza di rete [Hz]	50 - 60
Costruzione rilevatore costruzione max. [A]	10
<b>Caratteristiche di sensore</b>	
Portata passando lateralmente (movimento tangenziale) [m]	24
Portata dirigendosi verso la lente (movimento radiale) [m]	8
Portata per persone sedute (presenza) [m]	6
Angolo di rilevamento [°]	360
Portata passando lateralmente (movimento tangenziale), altezza 5 m [m]	40
Portata dirigendosi verso la lente (movimento radiale), altezza 5 m [m]	14
Portata per persone sedute (presenza), altezza 5 m [m]	8
Numero di sensori PIR	4
Numero di sensore di luminosità	2
Luminosità di intervento regolabile	sì
<b>Caratteristiche di funzionamento</b>	
Modello	Rilevatore di presenza
Telecomandabile (IR)	IR-PD TRIO
Quantità di canali	3
<b>Physische Ausgänge</b>	
Numero delle zone di commutazione	2
Adatto per carico capacitivo	sì
Luminosità di intervento [lx]	10 - 2000
<b>Ausgang [1]</b>	
Potenza max. di commutazione	2300 W (cos $\phi$ =1)
Corrente di inserzione max.	800 A (max. 200 $\mu$ s)
Semiautomatico	sì
Temporizzazione min.	1 min
Temporizzazione max.	90 min
<b>Ausgang [2]</b>	
Potenza max. di commutazione	2300 W (cos $\phi$ =1)
Corrente di inserzione max.	800 A (max. 200 $\mu$ s)
Uscita di commutazione	Relè 10 A
Potenziale zero	sì

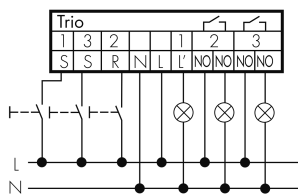
Semiautomatico	sì
Temporizzazione min.	1 min
Temporizzazione max.	90 min
<b>Ausgang [3]</b>	
Potenza max. di commutazione	2300 W (cos φ=1)
Corrente di inserzione max.	800 A (max. 200 μs)
Uscita di commutazione	Relè 10 A
Potenziale zero	sì
Semiautomatico	sì
Temporizzazione min.	1 min
Temporizzazione max.	90 min
<b>Caratteristiche di funzionamento [Ingresso]</b>	
Contatto d'ingresso per pulsante	sì (per canale)
<b>Caratteristiche di funzionamento [Ingresso 2]</b>	
Contatto d'ingresso per pulsante	sì
<b>Caratteristiche di funzionamento [Ingresso 3]</b>	
Contatto d'ingresso per slave	sì
Contatto d'ingresso per pulsante	sì

## Schemi

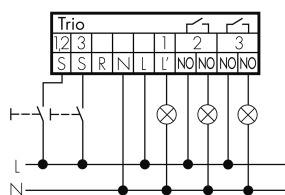
### Funzionamento normale



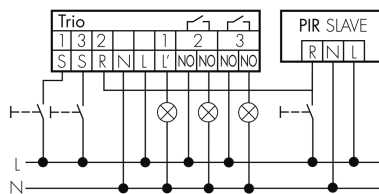
### Funzionamento normale con tasto esterno, funzionamento 3 tasti



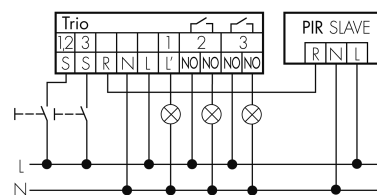
### Funzionamento normale con tasto esterno, funzionamento 2 tasti



### Funzionamento Master-Slave con tasto esterno, funzionamento 3 tasti



### Funzionamento Master-Slave con tasto esterno, funzionamento 2 tasti



## Accessori



### **BSK-PD/W**

Griglia di protezione per rilevatori 360°, bianco

No E: 535 998 275

Prezzi brutto IVA escl. 31,00 CHF



### **RC-HU**

Filtro RC per montaggio su barra DIN

No E: 578 500 019

Prezzi brutto IVA escl. 18,00 CHF



### **BLE-IR-Adapter**

Adattatore IR per smartphone

No E: 535 990 705

Prezzi brutto IVA escl. 199,00 CHF



### **IPS PD2 MAX AP Trio**

Base per montaggio a superficie IP54

No E: 535 985 901

Prezzi brutto IVA escl. 25,00 CHF



### **RC-1**

Filtro RC mini

No E: 535 999 097

Prezzi brutto IVA escl. 12,00 CHF



### **IR-PD Trio**

Telecomando IR

No E: 535 949 015

Prezzi brutto IVA escl. 30,00 CHF



### **B.E.G. One (Swisslux) App**

App per la programmazione dei B.E.G. prodotti

Art-No: 169381

Prezzi brutto IVA escl. 0,00 CHF