



PD11 S 360 Master 1C DE/W

Rilevatore di presenza 1 canale, bianco

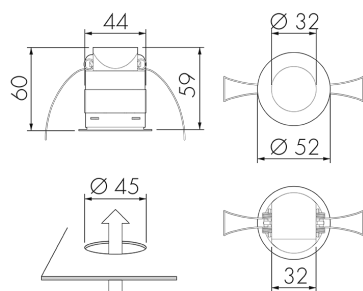
No E: 535 972 138

Prezzi brutto IVA escl. 199,00 CHF

Descrizione del prodotto

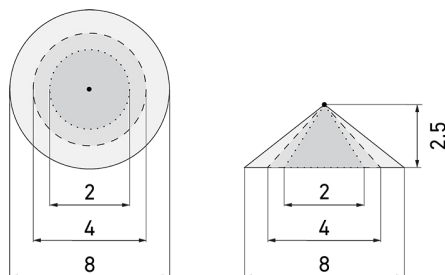
- Per il montaggio in soffitto sospeso con zona a 360° per il rilevamento affidabile dei movimenti, design piatto
- Montaggio rapido grazie al fissaggio con morsetto a molla
- Versioni a colori sono disponibili in sistema modulare (disponibile fino a 7 colori)
- Regolazione elettronica della sensibilità e della portata di misurazione
- Impostazioni di default, pronto per l'uso
- Funzione semiautomatica (Accensione manuale/spegnimento automatico) per il massimo risparmio energetico possibile
- Entrate separate per tasti e apparecchi Slave
- Basso consumo energetico
- 1 canale per la regolazione dell'illuminazione
- 1 uscita ad impulso supplementare 230 V (senza rumore e indipendente dalla luminosità) per comandi esterni
- Azionabile e programmabile via telecomando (Scheda di programmazione IR-PD 1C per l'uso del telecomando IR-RC inclusa)
- Con clip di copertura

Illustrazioni



Dimensioni in mm

Schemi di rilevamento



Dimensioni in m

a sinistra: vista dall'alto, a destra: vista laterale

- Portata per le attività sedentarie (zona di presenza)
- - - Portata dirigendosi verso la lente (movimento radiale)
- Portata passando lateralmente (movimento tangenziale)

Caratteristiche tecniche

Caratteristiche di montaggio

Categoria di montaggio	Integrato (EB)
Adatto per fissaggio a soffitto	sì
Altezza di montaggio raccomandata [m]	2.5
Altezza di montaggio max. [m]	5
Tipo di collegamento	Morsetto a innesto

Materiale e forma di costruzione

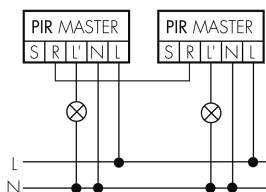
Altezza [mm]	60
Diametro [mm]	52
Foro [mm]	45
Profondità dell'incasso [mm]	59
Materiale	Plastica
Qualità di materiale	Policarbonato
Grado di protezione [IP]	20
Temperatura di esercizio [°C]	-25 °C - +55 °C
Resistenza agli urti [IK]	IK02
Classe di protezione	II
Voto di prova	CE

Senza alogeni	sì
Resistente ai raggi UV	PC resistente ai raggi UV
Colore	Bianco
Codice colore (simile)	RAL 9010
Caratteristiche elettronico	
Tensione di alimentazione	230 V (+/- 10 %)
Tipo di tensione	AC
Frequenza di rete [Hz]	50 - 60
Costruzione rilevatore costruzione max. [A]	10
Caratteristiche di sensore	
Portata passando lateralmente (movimento tangenziale) [m]	8
Portata dirigendosi verso la lente (movimento radiale) [m]	4
Portata per persone sedute (presenza) [m]	2
Angolo di rilevamento [°]	360
Portata passando lateralmente (movimento tangenziale), altezza 5 m [m]	12
Portata dirigendosi verso la lente (movimento radiale), altezza 5 m [m]	6
Portata per persone sedute (presenza), altezza 5 m [m]	4
Numero di sensori PIR	1
Numero di sensore di luminosità	1
Luminosità di intervento regolabile	sì
Caratteristiche di funzionamento	
Modello	Rilevatore di presenza
Programma di fabbrica	sì
Telecomandabile (IR)	IR-RC (Foglio de programmation IR-PD 1C), IR-PD Mini
Quantità di canali	1
Physische Ausgänge	
Numero delle zone di commutazione	1
Adatto per carico capacitivo	sì
Luminosità di intervento [lx]	5 - 2000
Ausgang [1]	
Potenza max. di commutazione	2300 W (cos $\phi=1$)
Corrente di inserzione max.	800 A (max. 200 μ s)
Semiautomatico	sì
Sorveglianza del vano scale	sì
Sorveglianza L'	sì
Temporizzazione min.	15 s

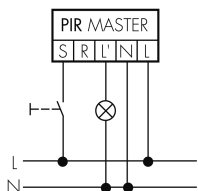
Temporizzazione max.	30 min
Funzione ad impulso	sì (durata della pausa regolabile)
Ausgang [2]	
Potenza max. di commutazione	2 W (cos $\phi=1$)
Uscita di comando	Triac Remote
Funzione ad impulso	sì (durata non regolabile)
Caratteristiche di funzionamento [Ingresso]	
Contatto d'ingresso per pulsante	sì
Caratteristiche di funzionamento [Ingresso 2]	
Contatto d'ingresso per slave	sì

Schemi

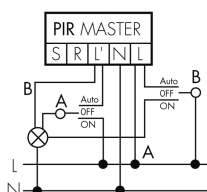
Funzionamento Master-Master



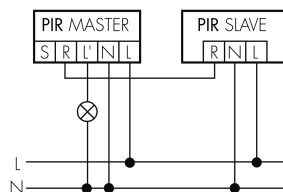
Funzionamento normale con tasto esterno



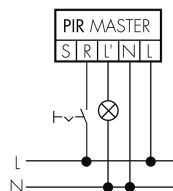
Funzione con commutatore rotativo «Manuale - 0 - Automatico»



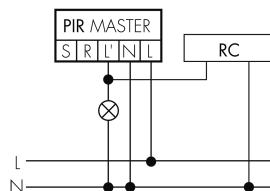
Funzionamento Master-Slave



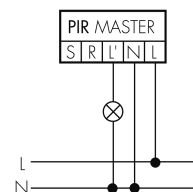
Funzionamento permanente con interruttore esterno



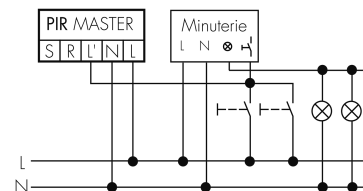
Funzionamento normale con filtro RC



Funzionamento normale



Funzione ad impulso sulla minuteria



Accessori

**IR-RC**

Telecomando IR
No E: 535 949 005
Prezzi brutto IVA escl. 30,00 CHF

**IR-PD Mini**

Telecomando IR, piccolo
No E: 535 949 035
Prezzi brutto IVA escl. 22,00 CHF

**Color RAL NCS**

Colore speciale opaco o lucido
Art-No: 141522
Prezzi brutto IVA escl. 20,00 CHF

**RC-1**

Filtro RC mini
No E: 535 999 097
Prezzi brutto IVA escl. 12,00 CHF

**RC-HU**

Filtro RC per montaggio su barra DIN
No E: 578 500 019
Prezzi brutto IVA escl. 18,00 CHF

**PD11 S 360 Slave DE/W**

Rilevatore di presenza Slave, bianco
No E: 535 973 138
Prezzi brutto IVA escl. 169,00 CHF

**CS S PD11/S**

Coperchio colorato, nero
No E: 535 993 358
Prezzi brutto IVA escl. 5,00 CHF

**CS S PD11/HG**

Coperchio colorato, grigio chiaro
No E: 535 993 338
Prezzi brutto IVA escl. 5,00 CHF

**CS S PD11/DG** non più disponibile

Coperchio colorato, grigio scuro
No E: 535 993 348
Prezzi brutto IVA escl. 5,00 CHF

**CS S PD11/SI** non più disponibile

Coperchio colorato, argento
No E: 535 993 378
Prezzi brutto IVA escl. 5,00 CHF

**CS S PD11/BE** non più disponibile

Coperchio colorato, beige
No E: 535 993 388
Prezzi brutto IVA escl. 5,00 CHF

**CS S PD11/B** non più disponibile

Coperchio colorato, marrone
No E: 535 993 398
Prezzi brutto IVA escl. 5,00 CHF

**AS PD11/W**

Set adattatori PD11
No E: 535 999 008
Prezzi brutto IVA escl. 18,00 CHF

**BLE-IR-Adapter**

Adattatore IR per smartphone
No E: 535 990 705
Prezzi brutto IVA escl. 199,00 CHF

**B.E.G. One (Swisslux) App**

App per la programmazione dei B.E.G.
prodotti
Art-No: 169381
Prezzi brutto IVA escl. 0,00 CHF