

PD11 S 360 Slave DE/W

Rilevatore di presenza Slave, bianco

No E: 535 973 138

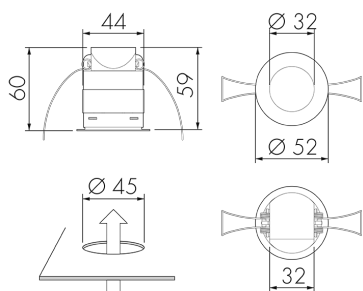
Prezzi brutto IVA escl. 169,00 CHF



Descrizione del prodotto

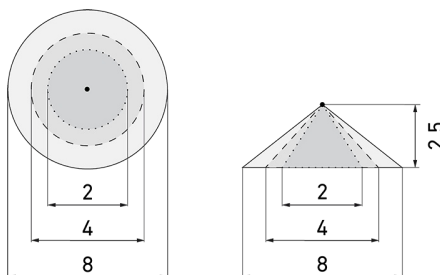
- Per il montaggio in soffitto sospeso con zona a 360° per il rilevamento affidabile dei movimenti, design piatto
- Montaggio rapido grazie al fissaggio con morsetto a molla
- Versioni a colori sono disponibili in sistema modulare (disponibile fino a 7 colori)
- Può essere impiegato anche come generatore di impulsi per le minuterie, PLC o ad altre apparecchiature
- Pronto per l'uso, nessuna possibilità di regolazione
- Per l'ingrandimento della zona di rilevamento dell'apparecchi Master, a basso costo
- Basso consumo energetico
- Con clip di copertura

Illustrazioni



Dimensioni in mm

Schemi di rilevamento



Dimensioni in m

a sinistra: vista dall'alto, a destra: vista laterale

- Portata per le attività sedentarie (zona di presenza)
- - - Portata dirigendosi verso la lente (movimento radiale)
- Portata passando lateralmente (movimento tangenziale)

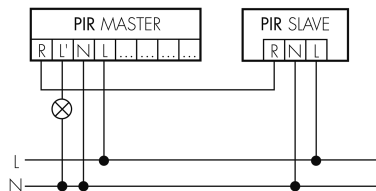
Caratteristiche tecniche

Caratteristiche di montaggio	
Categoria di montaggio	Integrato (EB)
Adatto per fissaggio a soffitto	sì
Altezza di montaggio raccomandata [m]	2.5
Altezza di montaggio max. [m]	5
Tipo di collegamento	Morsetto a innesto
Materiale e forma di costruzione	
Altezza [mm]	60
Diametro [mm]	52
Foro [mm]	45
Profondità dell'incasso [mm]	59
Materiale	Plastica
Qualità di materiale	Policarbonato
Grado di protezione [IP]	20
Temperatura di esercizio [°C]	-25 °C - +55 °C
Resistenza agli urti [IK]	IK02
Classe di protezione	II
Voto di prova	CE

Senza alogeni	sì
Resistente ai raggi UV	PC resistente ai raggi UV
Colore	Bianco
Codice colore (simile)	RAL 9010
Caratteristiche elettronico	
Tensione di alimentazione	230 V (+/- 10 %)
Tipo di tensione	AC
Frequenza di rete [Hz]	50 - 60
Costruzione rilevatore costruzione max. [A]	10
Caratteristiche di sensore	
Portata passando lateralmente (movimento tangenziale) [m]	8
Portata dirigendosi verso la lente (movimento radiale) [m]	4
Portata per persone sedute (presenza) [m]	2
Angolo di rilevamento [°]	360
Portata passando lateralmente (movimento tangenziale), altezza 5 m [m]	12
Portata dirigendosi verso la lente (movimento radiale), altezza 5 m [m]	6
Portata per persone sedute (presenza), altezza 5 m [m]	4
Numero di sensori PIR	1
Numero di sensore di luminosità	1
Caratteristiche di funzionamento	
Modello	Rilevatore di presenza
Quantità di canali	1
Ausgang [1]	
Potenza max. di commutazione	2 W (cos $\phi=1$)
Uscita di comando	Triac Remote
Funzione ad impulso	sì

Schemi

Funzionamento Master-Slave



Accessori



Color RAL NCS

Colore speciale opaco o lucido
Art-No: 141522
Prezzi brutto IVA escl. 20,00 CHF



CS S PD11/HG

Coperchio colorato, grigio chiaro
No E: 535 993 338
Prezzi brutto IVA escl. 5,00 CHF



CS S PD11/SI non più disponibile

Coperchio colorato, argento
No E: 535 993 378
Prezzi brutto IVA escl. 5,00 CHF



CS S PD11/B non più disponibile

Coperchio colorato, marrone
No E: 535 993 398
Prezzi brutto IVA escl. 5,00 CHF



CS S PD11/S

Coperchio colorato, nero
No E: 535 993 358
Prezzi brutto IVA escl. 5,00 CHF



CS S PD11/DG non più disponibile

Coperchio colorato, grigio scuro
No E: 535 993 348
Prezzi brutto IVA escl. 5,00 CHF



CS S PD11/BE non più disponibile

Coperchio colorato, beige
No E: 535 993 388
Prezzi brutto IVA escl. 5,00 CHF



AS PD11/W

Set adattatori PD11
No E: 535 999 008
Prezzi brutto IVA escl. 18,00 CHF