



## PD2 S 360 UP DS/W

Rilevatore di presenza digitalSTROM,  
bianco

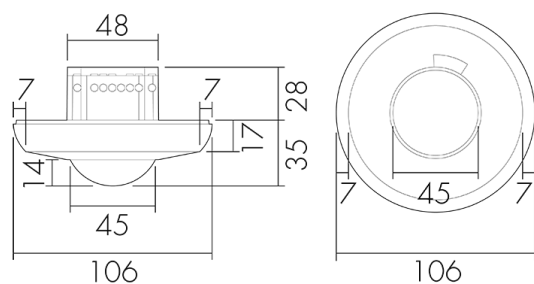
No E: 535 949 408

non più disponibile

### Descrizione del prodotto

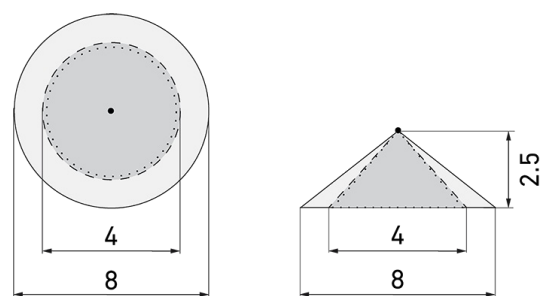
- Per il montaggio in soffitto sospeso con zona a 360° per il rilevamento affidabile dei movimenti
- Versioni a colori sono disponibili in sistema modulare (disponibile fino a 7 colori)
- Con clip di copertura
- dS-Ready, con morsetto digitalSTROM integrato
- Per trasmettere le informazioni di movimento nel sistema digitalSTROM

### Illustrazioni



Dimensioni in mm

### Schemi di rilevamento



Dimensioni in m

a sinistra: vista dall'alto, a destra: vista laterale

- ..... Portata per le attività sedentarie (zona di presenza)
- - - Portata dirigendosi verso la lente (movimento radiale)
- Portata passando lateralmente (movimento tangenziale)

### Caratteristiche tecniche

**Caratteristiche di montaggio**

Categoria di montaggio	Sottomuro (UP)
Adatto per fissaggio a soffitto	sì
Altezza di montaggio raccomandata [m]	2.5
Altezza di montaggio max. [m]	10
Tipo di collegamento	Morsetto a innesto

**Materiale e forma di costruzione**

Altezza [mm]	63
Diametro [mm]	106
Profondità dell'incasso [mm]	28
Materiale	Plastica
Qualità di materiale	Policarbonato
Grado di protezione [IP]	20
Temperatura di esercizio [°C]	-25 °C - +55 °C
Resistenza agli urti [IK]	IK05
Classe di protezione	II
Voto di prova	CE
Senza alogeni	sì
Resistente ai raggi UV	PC resistente ai raggi UV
Colore	Bianco
Codice colore (simile)	RAL 9010

**Caratteristiche elettronico**

Tensione di alimentazione	230 V (+/- 10 %)
Tipo di tensione	AC
Frequenza di rete [Hz]	50 - 60
Costruzione rilevatore costruzione max. [A]	10

**Caratteristiche di sensore**

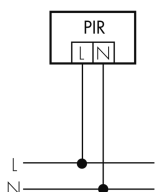
Portata passando lateralmente (movimento tangenziale) [m]	8
Portata dirigendosi verso la lente (movimento radiale) [m]	4
Portata per persone sedute (presenza) [m]	4
Angolo di rilevamento [°]	360
Portata passando lateralmente (movimento tangenziale), altezza 5 m [m]	20
Portata dirigendosi verso la lente (movimento radiale), altezza 5 m [m]	10
Portata per persone sedute (presenza), altezza 5 m [m]	6
Numero di sensori PIR	1

**Caratteristiche di funzionamento**

Modello	Rilevatore di presenza
Quantità di canali	1
Controllo	digitalSTROM
<b>Physische Ausgänge</b>	
Numero delle zone di commutazione	1
<b>Ausgang [1]</b>	
Uscita di comando	Contatto software

## Schemi

### Funzionamento normale



## Accessori



### **BSK-PD/W**

Griglia di protezione per rilevatori 360°,  
bianco  
No E: 535 998 275  
Prezzi brutto IVA escl. 31,00 CHF



### **Color RAL NCS**

Colore speciale opaco o lucido  
Art-No: 141522  
Prezzi brutto IVA escl. 20,00 CHF



### **APG PD 24M/W**

Scatola AP per rilevatori 360°-24m,  
bianco  
No E: 535 939 000  
Prezzi brutto IVA escl. 19,00 CHF