

IL1-RU35-3-B

Lampada intelligente LED con rilevatore di presenza

No E: 941 400 339

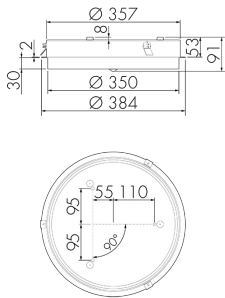
non più disponibile



Descrizione del prodotto

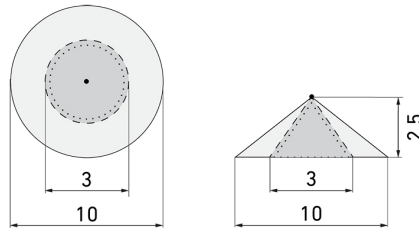
- Luce d'orientamento per maggiori requisiti di sicurezza in case di riposo, ospedali, edifici pubblici, ecc.
- prodotto di qualità, Swiss-Made
- Lampada intelligente da semi-incasso a soffitto e a parete, circolare
- È disponibile anche la versione senza rilevatore integrato
- Rilevamento della presenza a raggi infrarossi passivi ad alta sensibilità e anti-interferenze
- Dimmera e attiva la luce in funzione della presenza e della luce naturale del giorno
- Estensione semplice del sistema tramite un solo filo tra le lampade intelligenti preconfigurate
- 2 entrate per il comando con pulsanti, interruttori orari o rilevatori di movimento
- Funzioni per effetto sciame lineare e superficiale
- Design moderno in vetro acrilico opaco bianc
- Telecomando opzionale per l'adattamento semplice dei programmi di comando
- Immediatamente pronta all'utilizzo grazie ai programmi di comando preconfigurati
- Identificazione DC con chiamata automatica del programma di comando per la luce di emergenza

Illustrazioni



Dimensioni in mm

Schemi di rilevamento



Dimensioni in m

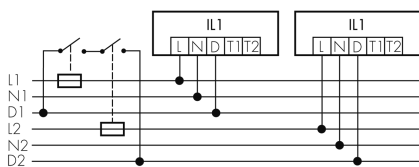
a sinistra: vista dall'alto, a destra:
vista laterale

- Portata per le attività sedentarie (zona di presenza)
- - - Portata dirigendosi verso la lente (movimento radiale)
- Portata passando lateralmente (movimento tangenziale)

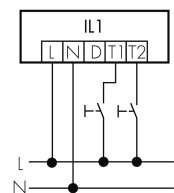
Caratteristiche tecniche

Schemi

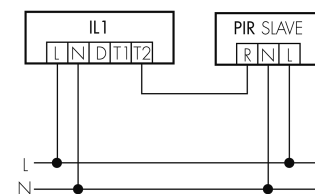
Funzionamento gruppi/ Funzionamento sistema attraverso 2 gruppi fusibili



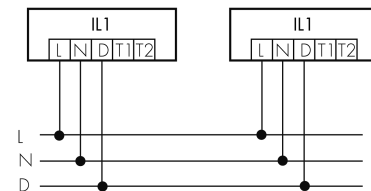
Funzionamento normale con tasto esterno



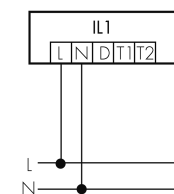
Funzionamento Master-Slave



Funzionamento normale in gruppo



Funzionamento normale



Accessori

**IR-RC**

Telecomando IR

No E: 535 949 005

**EBG-Aries-R35**

Alloggiamento calcestruzzo

No E: 941 490 009