



IL1-RP35-3-MS

Lampada LED con rilevatore di movimento e luce di emergenza

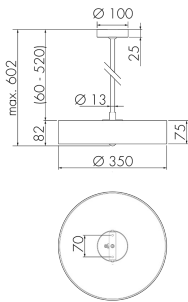
No E: 941 401 129

non più disponibile

Descrizione del prodotto

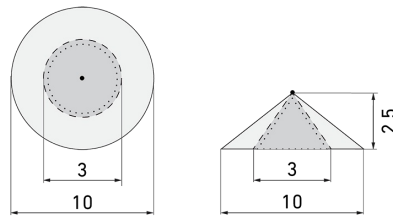
- Tecnologia a LED a risparmio energetico e di lunga durata
- prodotto di qualità, Swiss-Made
- Lampada intelligente per il montaggio a sospensione al soffitto, circolare
- Rilevatore di movimento a raggi infrarossi passivi efficiente e affidabile
- È disponibile anche la versione senza rilevatore integrato
- Rilevamento della presenza a raggi infrarossi passivi ad alta sensibilità e anti-interferenze
- Attivazione automatica in funzione del movimento e della luminosità
- Design moderno in vetro acrilico opaco bianco
- Telecomando disponibile come accessorio
- Pronto per il funzionamento grazie al programma di fabbrica
- Illuminazione di emergenza con durata dell'illuminazione > 1 h, Autotest incluso

Illustrazioni



Dimensioni in mm

Schemi di rilevamento



Dimensioni in m

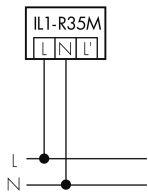
a sinistra: vista dall'alto, a destra: vista laterale

- Portata per le attività sedentarie (zona di presenza)
- - - Portata dirigendosi verso la lente (movimento radiale)
- Portata passando lateralmente (movimento tangenziale)

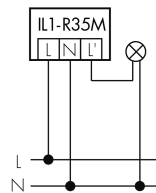
Caratteristiche tecniche

Schemi

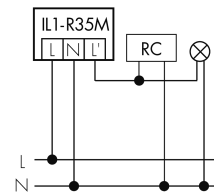
Funzionamento normale



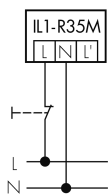
Funzionamento normale con lampada esterno



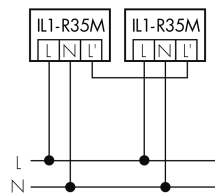
Funzionamento normale con tasto esterno e filtro RC



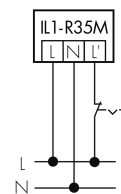
Funzionamento normale con tasto esterno



Funzionamento in parallelo



Funzionamento permanente con interruttore esterno



Accessori

**IR-RC**

Telecomando IR

No E: 535 949 005

**IR-PD Mini**

Telecomando IR, piccolo

No E: 535 949 035