



## IL1-R35N-3-M

Lampada LED con rilevatore di movimento

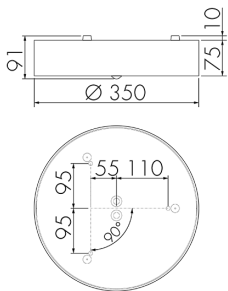
No E: 941 410 109

non più disponibile

### Descrizione del prodotto

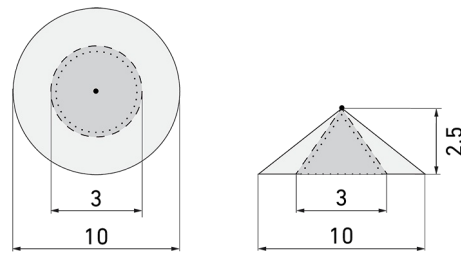
- Tecnologia a LED a risparmio energetico e di lunga durata
- prodotto di qualità, Swiss-Made
- Lampada intelligente a soffitto e a parete, circolare, per ambienti umidi IP43
- Rilevatore di movimento a raggi infrarossi passivi efficiente e affidabile
- È disponibile anche la versione senza rilevatore integrato
- Rilevamento della presenza a raggi infrarossi passivi ad alta sensibilità e anti-interferenze
- Attivazione automatica in funzione del movimento e della luminosità
- Design moderno in vetro acrilico opaco bianco
- Telecomando disponibile come accessorio
- Pronto per il funzionamento grazie al programma di fabbrica

Illustrazioni



Dimensioni in mm

Schemi di rilevamento



Dimensioni in m

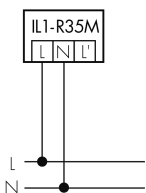
a sinistra: vista dall'alto, a destra: vista laterale

- ..... Portata per le attività sedentarie (zona di presenza)
- - - Portata dirigendosi verso la lente (movimento radiale)
- Portata passando lateralmente (movimento tangenziale)

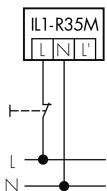
Caratteristiche tecniche

Schemi

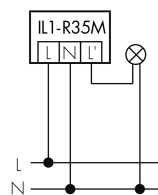
Funzionamento normale



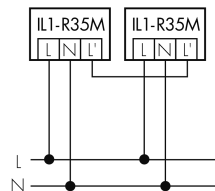
Funzionamento normale con tasto esterno



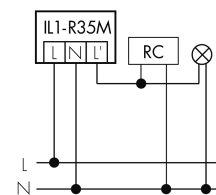
Funzionamento normale con lampada esterno



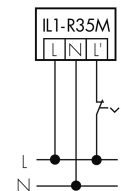
Funzionamento in parallelo



Funzionamento normale con tasto esterno e filtro RC



Funzionamento permanente con interruttore esterno



## Accessori

**IR-RC**

Telecomando IR

No E: 535 949 005

**IR-PD Mini**

Telecomando IR, piccolo

No E: 535 949 035

**EBG-Aries-R35**

Alloggiamento calcestruzzo

No E: 941 490 009