

IL1-LU120-4-M

Lampada LED con rilevatore di movimento

No E: 941 400 579

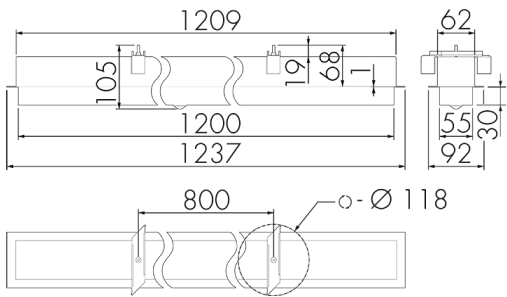
non più disponibile



Descrizione del prodotto

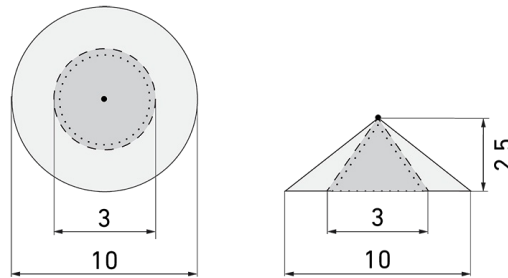
- Tecnologia a LED a risparmio energetico e di lunga durata
- prodotto di qualità, Swiss-Made
- Lampada intelligente da semi-incasso a soffitto e a parete, lineare
- Rilevatore di movimento a raggi infrarossi passivi efficiente e affidabile
- È disponibile anche la versione senza rilevatore integrato
- Rilevamento della presenza a raggi infrarossi passivi ad alta sensibilità e anti-interferenze
- Attivazione automatica in funzione del movimento e della luminosità
- Design moderno in vetro acrilico opaco bianco
- Telecomando disponibile come accessorio
- Pronto per il funzionamento grazie al programma di fabbrica

Illustrazioni



Dimensioni in mm

Schemi di rilevamento



Dimensioni in m

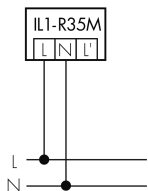
a sinistra: vista dall'alto, a destra: vista laterale

- Portata per le attività sedentarie (zona di presenza)
- - - Portata dirigendosi verso la lente (movimento radiale)
- Portata passando lateralmente (movimento tangenziale)

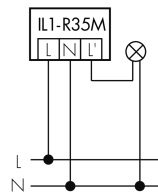
Caratteristiche tecniche

Schemi

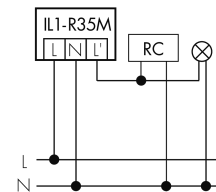
Funzionamento normale



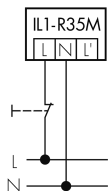
Funzionamento normale con lampada esterno



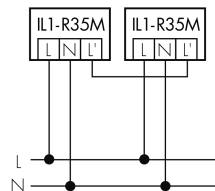
Funzionamento normale con tasto esterno e filtro RC



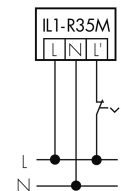
Funzionamento normale con tasto esterno



Funzionamento in parallelo



Funzionamento permanente con interruttore esterno



Accessori

**IR-RC**

Telecomando IR

No E: 535 949 005

**IR-PD Mini**

Telecomando IR, piccolo

No E: 535 949 035