

Sirius-R32N-3-M

Lampada LED con rilevatore di movimento

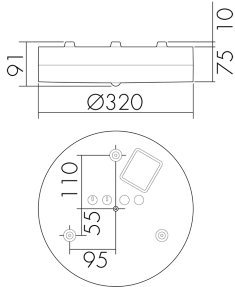
No E: 941 412 209



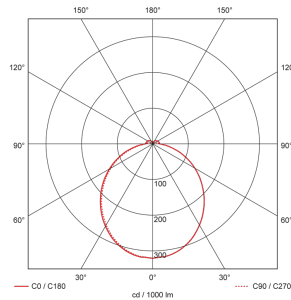
Descrizione del prodotto

- Tecnologia a LED a risparmio energetico e di lunga durata
- prodotto di qualità
- Lampada LED a soffitto e a parete, circolare
- Rilevamento della presenza a raggi infrarossi passivi ad alta sensibilità e anti-interferenze
- Design moderno in policarbonato opaco bianco / grigio
- Pronto per il funzionamento grazie al programma di fabbrica
- Identificazione DC con chiamata automatica del programma di comando per la luce di emergenza

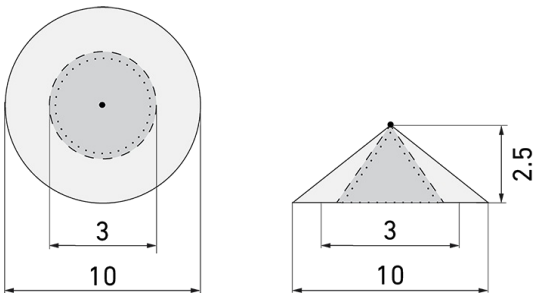
Illustrazioni



Dimensioni in mm



Schemi di rilevamento



Dimensioni in m

a sinistra: vista dall'alto, a destra: vista laterale

- Portata per le attività sedentarie (zona di presenza)
- - - Portata dirigendosi verso la lente (movimento radiale)
- Portata passando lateralmente (movimento tangenziale)

Caratteristiche tecniche

Caratteristiche di montaggio

Altezza di montaggio raccomandata [m]	2.5 - 3
Altezza di montaggio min. [m]	2
Categoria di montaggio	Montaggio fuori muro a soffitto umido

Materiale e forma di costruzione

Colore	Grigio
Resistente ai raggi UV	si

Tecnologia di illuminazione

Temperatura di colore [K]	3000
Indice di resa cromatica (CRI)	> 85
Corpo illuminante	LED

Emissione della luce diretta-indiretta	92 % / 8 %
Efficienza [lm/W]	132
Uscita della luce	Diretta
Flusso luminoso (dopo il diffusore) [lm]	1700

Caratteristiche elettronico

Tipo di collegamento	Morsetto a innesto
Frequenza di rete [Hz]	50 - 60
Tipo di tensione	AC
Tensione di alimentazione	230 V
Potenza totale [W]	14

Caratteristiche di sensore

Angolo di rilevamento [°]	360
---------------------------	-----

Caratteristiche di funzionamento

Telecomandabile (IR)	IR-RC (Foglio de programmation IR-PD 1C), IR-PD Mini
Controllo	Rilevatore di movimento

Caratteristiche di funzionamento [Uscita]

Luminosità di intervento [lx]	5 - 2000
Funzione ad impulso	sì (durata della pausa regolabile)
Corrente di inserzione max.	max. 30 EVG, 800 A (max. 200 µs)
Temporizzazione max.	30 min
Potenza max. di commutazione	2300 W (cos φ=1)
Temporizzazione min.	15 s

Luce di emergenza

Adatto per luce di emergenza	sì
Flusso luminoso della luce di emergenza (dopo il diffusore) [lm]	200
Luce di emergenza	con 230 V

Ambito di consegna

Con apparecchio di servizio	LED, sì
Con sensore di movimento	sì
Corpo illuminante	sì
Con fotocellula	sì

Dichiarazione

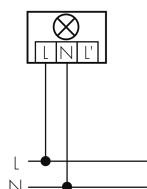
Grado di protezione [IP]	54
Classe di protezione	II
Indice di efficienza energetica lampade/sistema	D
Indice di efficienza energetica corpo illuminante	C

Vita utile misurazioni L70/B10 a 25 °C [h]

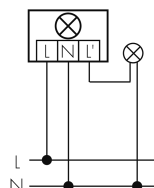
50000

Schemi

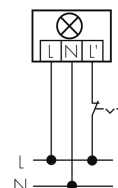
Funzionamento normale



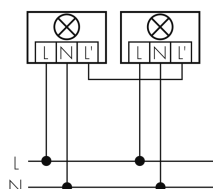
Funzionamento normale con lampada esterno



Funzionamento permanente con interruttore esterno



Funzionamento in parallelo



Accessori



IR-RC

Telecomando IR
No E: 535 949 005



BLE-IR-Adapter

Adattatore IR per smartphone
No E: 535 990 705



B.E.G. One (Swisslux) App

App per la programmazione dei B.E.G.
prodotti
Art-No: 169381