

Sirius-R32N-3-MS

Lampada LED con rilevatore di movimento e luce di emergenza

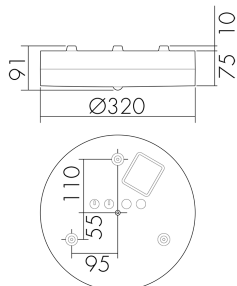
No E: 941 413 209



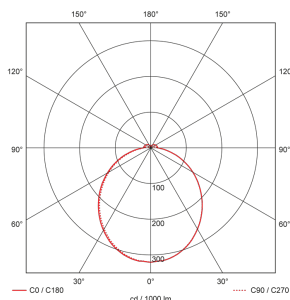
Descrizione del prodotto

- Tecnologia a LED a risparmio energetico e di lunga durata
- prodotto di qualità
- Lampada LED a soffitto e a parete, circolare
- Rilevamento della presenza a raggi infrarossi passivi ad alta sensibilità e anti-interferenze
- Design moderno in policarbonato opaco bianco / grigio
- Pronto per il funzionamento grazie al programma di fabbrica
- Illuminazione di emergenza con durata dell'illuminazione > 1 h, Autotest incluso

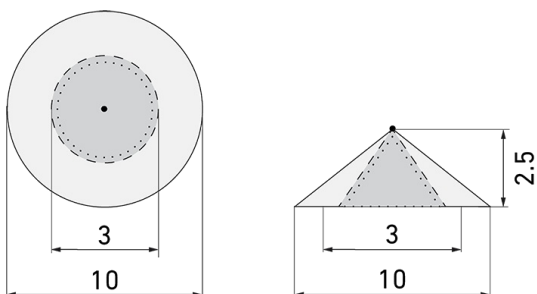
Illustrazioni



Dimensioni in mm



Schemi di rilevamento



Dimensioni in m

a sinistra: vista dall'alto, a destra: vista laterale

- Portata per le attività sedentarie (zona di presenza)
- - - Portata dirigendosi verso la lente (movimento radiale)
- Portata passando lateralmente (movimento tangenziale)

Caratteristiche tecniche

Caratteristiche di montaggio

Altezza di montaggio raccomandata [m]	2.5 - 3
Altezza di montaggio min. [m]	2
Categoria di montaggio	Montaggio fuori muro a soffitto umido

Materiale e forma di costruzione

Colore	Grigio
Resistente ai raggi UV	si

Tecnologia di illuminazione

Temperatura di colore [K]	3000
Indice di resa cromatica (CRI)	> 85
Corpo illuminante	LED

Emissione della luce diretta-indiretta	92 % / 8 %
Efficienza [lm/W]	132
Uscita della luce	Diretta
Flusso luminoso (dopo il diffusore) [lm]	1700

Caratteristiche elettronico

Tipo di collegamento	Morsetto a innesto
Frequenza di rete [Hz]	50 - 60
Tipo di tensione	AC
Tensione di alimentazione	230 V
Potenza totale [W]	15

Caratteristiche di sensore

Angolo di rilevamento [°]	360
---------------------------	-----

Caratteristiche di funzionamento

Telecomandabile (IR)	IR-RC (Foglio de programmation IR-PD 1C), IR-PD Mini
Controllo	Rilevatore di movimento

Caratteristiche di funzionamento [Uscita]

Luminosità di intervento [lx]	5 - 2000
Funzione ad impulso	si (durata della pausa regolabile)
Corrente di inserzione max.	max. 30 EVG, 800 A (max. 200 µs)
Temporizzazione max.	30 min
Potenza max. di commutazione	2300 W (cos φ=1)
Temporizzazione min.	15 s

Luce di emergenza

Adatto per luce di emergenza	si
Flusso luminoso della luce di emergenza (dopo il diffusore) [lm]	100
Luce di emergenza	Luce di emergenza 1h grazie alla batteria integrata

Ambito di consegna

Con apparecchio di servizio	LED, si
Con sensore di movimento	si
Corpo illuminante	si
Con fotocellula	si

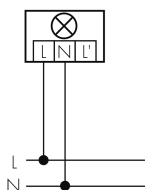
Dichiarazione

Temperatura di esercizio [°C]	0 °C - +35 °C
Grado di protezione [IP]	54
Classe di protezione	II
Indice di efficienza energetica lampade/sistema	E

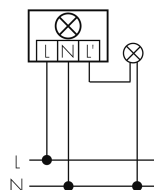
Indice di efficienza energetica corpo illuminante	C
Garanzia [anni]	2
Vita utile misurazioni L70/B10 a 25 °C [h]	50000

Schemi

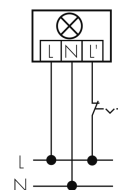
Funzionamento normale



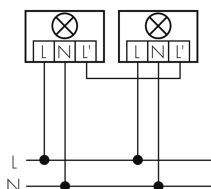
Funzionamento normale con lampada esterno



Funzionamento permanente con interruttore esterno



Funzionamento in parallelo



Accessori



IR-RC

Telecomando IR
No E: 535 949 005



BLE-IR-Adapter

Adattatore IR per smartphone
No E: 535 990 705



B.E.G. One (Swisslux) App

App per la programmazione dei B.E.G. prodotti
Art-No: 169381