



## Sirius-R32N-4-MS

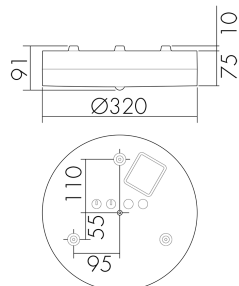
Lampada LED con rilevatore di movimento e luce di emergenza

No E: 941 413 609

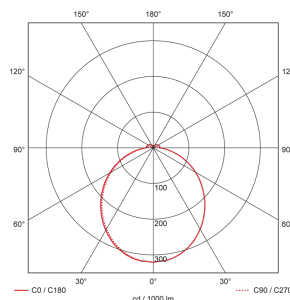
### Descrizione del prodotto

- Tecnologia a LED a risparmio energetico e di lunga durata
- prodotto di qualità
- Lampada LED a soffitto e a parete, circolare
- Rilevamento della presenza a raggi infrarossi passivi ad alta sensibilità e anti-interferenze
- Design moderno in policarbonato opaco bianco / grigio
- Pronto per il funzionamento grazie al programma di fabbrica
- Illuminazione di emergenza con durata dell'illuminazione > 1 h, Autotest incluso

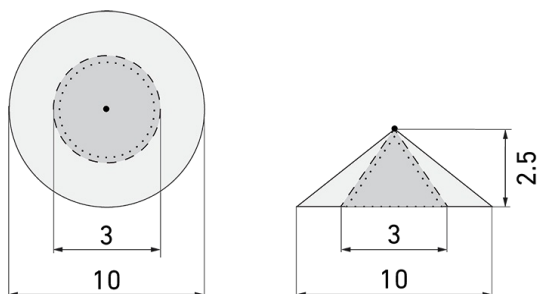
## Illustrazioni



Dimensioni in mm



## Schemi di rilevamento



Dimensioni in m

a sinistra: vista dall'alto, a destra: vista laterale

- ..... Portata per le attività sedentarie (zona di presenza)
- - - Portata dirigendosi verso la lente (movimento radiale)
- Portata passando lateralmente (movimento tangenziale)

## Caratteristiche tecniche

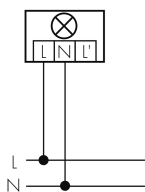
Tecnologia di illuminazione	
Temperatura di colore [K]	4000
Indice di resa cromatica (CRI)	> 85
Corpo illuminante	LED
Emissione della luce diretta-indiretta	92 % / 8 %
Efficienza [lm/W]	132
Uscita della luce	Diretta
Flusso luminoso (dopo il diffusore) [lm]	1700
Caratteristiche di montaggio	
Categoria di montaggio	Montaggio fuori muro a soffitto umido

Adatto per fissaggio a soffitto	sì
Adatto per montaggio a parete	sì
Altezza di montaggio raccomandata [m]	2.5 - 3
Tipo di collegamento	Morsetto a innesto
<b>Materiale e forma di costruzione</b>	
Altezza/profondità [mm]	91
Grado di protezione [IP]	54
Temperatura di esercizio [°C]	0 °C - +35 °C
Classe di protezione	II
Voto di prova	CE
Resistente ai raggi UV	sì
Colore	Grigio
<b>Caratteristiche elettronico</b>	
Tensione di alimentazione	230 V
Tipo di tensione	AC
Frequenza di rete [Hz]	50 - 60
Potenza totale [W]	15
<b>Caratteristiche di sensore</b>	
Portata passando lateralmente (movimento tangenziale) [m]	5
Portata dirigendosi verso la lente (movimento radiale) [m]	1.5
Portata per persone sedute (presenza) [m]	1.5
Angolo di rilevamento [°]	360
<b>Caratteristiche di funzionamento</b>	
Programma di fabbrica	sì
Telecomandabile (IR)	IR-RC (Foglio de programmation IR-PD 1C), IR-PD Mini
Controllo	Rilevatore di movimento
<b>Physische Ausgänge</b>	
Luminosità di intervento [lx]	5 - 2000
<b>Ausgang [1]</b>	
Potenza max. di commutazione	2300 W (cos $\phi$ =1)
Corrente di inserzione max.	max. 30 EVG, 800 A (max. 200 $\mu$ s)
Temporizzazione min.	15 s
Temporizzazione max.	30 min
Funzione ad impulso	sì (durata della pausa regolabile)
<b>Dichiarazione</b>	
Indice di efficienza energetica lampade/sistema	D

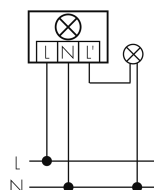
Indice di efficienza energetica corpo illuminante	B
Garanzia [anni]	2
Vita utile misurazioni L70/B10 a 25 °C [h]	50000
<b>Luce di emergenza</b>	
Adatto per luce di emergenza	sì
Flusso luminoso della luce di emergenza (dopo il diffusore) [lm]	100
Luce di emergenza	Luce di emergenza 1h grazie alla batteria integrata
<b>Ambito di consegna</b>	
Con apparecchio di servizio	LED, sì
Rilevatore PIR	sì
Corpo illuminante	sì
Con fotocellula	sì

## Schemi

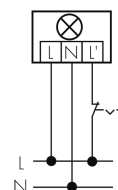
### Funzionamento normale



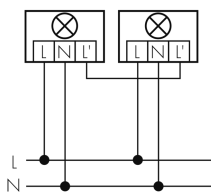
### Funzionamento normale con lampada esterno



### Funzionamento permanente con interruttore esterno



### Funzionamento in parallelo



## Accessori

**IR-RC**

Telecomando IR

No E: 535 949 005

**B.E.G. One (Swisslux) App**App per la programmazione dei B.E.G.  
prodotti

Art-No: 169381

**BLE-IR-Adapter**

Adattatore IR per smartphone

No E: 535 990 705