



Indoor 180 C Kombi 2L STAD/S

Rilevatore di movimento 10A, 2L schema 0,
design STANDARDdue, nero

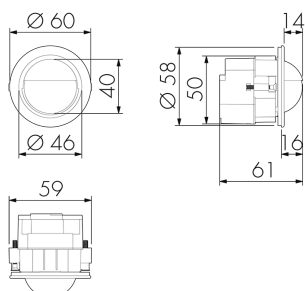
No E: 535 950 257

Prezzi brutto IVA escl. 223,25 CHF

Descrizione del prodotto

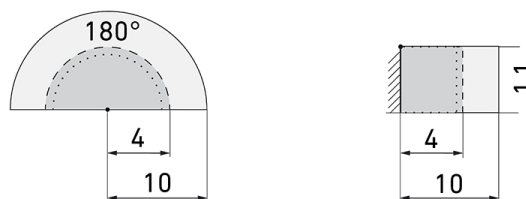
- Per le combinazioni di interruttori con zona a 180° per il rilevamento affidabile di persone e fonti di calore
- Versioni a colori sono disponibili in sistema modulare (disponibile fino a 7 colori)
- Tecnica a 2 fili per il facile ricambio degli interruttori tradizionali in interno, il collegamento del filo neutro è superfluo (Attenzione: per la comanda delle minuterie utilizzare l'apparecchio Indoor 180 Minuterie)
- Microfono incorporato per una sorveglianza dei locali irregolari
- Impostazione in continuità del temporizzatore, della luminosità e della sensibilità ai rumori. Possibilità di disattivare il microfono
- Per un'altezza di montaggio da 1.1 - 2.2 m
- Unico: relè incorporato ad alta prestazione, ideale per lampade ad incandescenza, alogene, di risparmio, fluorescenti e reattori LED con > 40 W

Illustrazioni



Dimensioni in mm

Schemi di rilevamento



Dimensioni in m

a sinistra: vista dall'alto, a destra: vista laterale

- Portata per le attività sedentarie (zona di presenza)
- - - Portata dirigendosi verso la lente (movimento radiale)
- Portata passando lateralmente (movimento tangenziale)

Caratteristiche tecniche

Caratteristiche di montaggio

Categoria di montaggio	Sistema modulare
Adatto per montaggio a parete	sì
Altezza di montaggio raccomandata [m]	1.1
Altezza di montaggio max. [m]	2.2
Tipo di collegamento	Morsetto a innesto

Materiale e forma di costruzione

Larghezza [mm]	59
Altezza [mm]	60
Profondità [mm]	61
Foro [mm]	58
Materiale	Plastica
Qualità di materiale	Policarbonato
Grado di protezione [IP]	20
Temperatura di esercizio [°C]	0 °C - +55 °C
Resistenza agli urti [IK]	IK05
Classe di protezione	II
Voto di prova	CE
Garanzia batteria [anni]	2
Senza alogeni	sì
Resistente ai raggi UV	PC resistente ai raggi UV
Colore	Nero

Codice colore (simile)	RAL 9005 glanz
------------------------	----------------

Caratteristiche elettronico

Tensione di alimentazione	230 V (senza filo neutro, batteria tampone integrata)
---------------------------	---

Tipo di tensione	AC
------------------	----

Frequenza di rete [Hz]	50 - 60
------------------------	---------

Costruzione rilevatore costruzione max. [A]	10
---	----

Caratteristiche di sensore

Portata passando lateralmente (movimento tangenziale) [m]	10
---	----

Portata dirigendosi verso la lente (movimento radiale) [m]	4
--	---

Portata per persone sedute (presenza) [m]	4
---	---

Angolo di rilevamento [°]	180
---------------------------	-----

Numero di sensori PIR	2
-----------------------	---

Numero di sensore di luminosità	1
---------------------------------	---

Luminosità di intervento regolabile	sì
-------------------------------------	----

Microfono	sì
-----------	----

Caratteristiche di funzionamento

Modello	Rilevatore di movimento
---------	-------------------------

Quantità di canali	1
--------------------	---

Physische Ausgänge

Numero delle zone di commutazione	1
-----------------------------------	---

Adatto per carico capacitivo	sì
------------------------------	----

Luminosità di intervento [lx]	5 - 2000
-------------------------------	----------

Ausgang [1]

Potenza max. di commutazione	2300 W (cos $\phi=1$)
------------------------------	------------------------

Corrente di inserzione max.	800 A (max. 200 μ s)
-----------------------------	--------------------------

Temporizzazione min.	15 s
----------------------	------

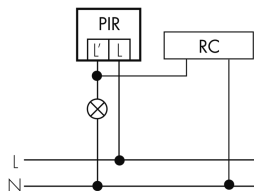
Temporizzazione max.	16 min
----------------------	--------

Schemi

Funzionamento normale



Funzionamento normale con filtro RC



Accessori



RC-HU

Filtro RC per montaggio su barra DIN

No E: 578 500 019

Prezzi brutto IVA escl. 18,00 CHF