



PD2 S 180 C KNX STAD/S

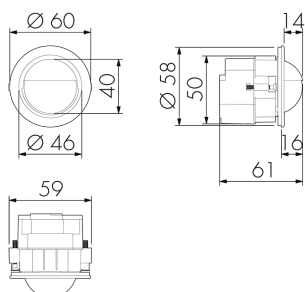
Rilevatore di presenza KNX, design
STANDARDdue, nero
No E: 535 955 057

non più disponibile

Descrizione del prodotto

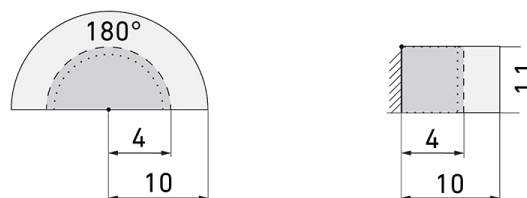
- Per le combinazioni di interruttori con zona a 180° per il rilevamento affidabile di persone e fonti di calore
- Versioni a colori sono disponibili in sistema modulare (disponibile fino a 7 colori)

Illustrazioni



Dimensioni in mm

Schemi di rilevamento



Dimensioni in m

a sinistra: vista dall'alto, a destra: vista laterale

- Portata per le attività sedentarie (zona di presenza)
- - - Portata dirigendosi verso la lente (movimento radiale)
- Portata passando lateralmente (movimento tangenziale)

Caratteristiche tecniche

Caratteristiche di montaggio

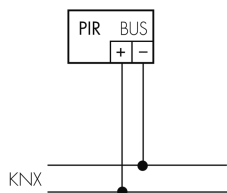
Categoria di montaggio	Sistema modulare
Adatto per montaggio a parete	sì
Altezza di montaggio raccomandata [m]	1.1

Altezza di montaggio max. [m]	2.2
Tipo di collegamento	Morsetto a innesto
Materiale e forma di costruzione	
Larghezza [mm]	59
Altezza [mm]	60
Profondità [mm]	61
Foro [mm]	58
Materiale	Plastica
Qualità di materiale	Polycarbonato
Grado di protezione [IP]	20
Temperatura di esercizio [°C]	-25 °C - +55 °C
Resistenza agli urti [IK]	IK05
Classe di protezione	II
Voto di prova	CE
Senza alogeni	sì
Resistente ai raggi UV	PC resistente ai raggi UV
Colore	Nero
Codice colore (simile)	RAL 9005 glanz
Caratteristiche elettronico	
Tensione di alimentazione	KNX, 24 V
Tipo di tensione	DC
Corrente assorbita [mA]	7
Caratteristiche di sensore	
Portata passando lateralmente (movimento tangenziale) [m]	10
Portata dirigendosi verso la lente (movimento radiale) [m]	4
Portata per persone sedute (presenza) [m]	4
Angolo di rilevamento [°]	180
Luminosità di intervento regolabile	sì
Caratteristiche di funzionamento	
Modello	Rilevatore di presenza
Telecomandabile (IR)	IR-RC (Foglio de programmation IR-PD KNX)
Quantità di canali	4
Controllo	KNX
Physische Ausgänge	
Numero delle zone di commutazione	1
Regolazione di luce costante	sì

Luce d'orientamento	sì (impostazione del tempo/della luminosità)
Luminosità di intervento [lx]	5 - 1200
Ausgang [1]	
Potenza max. di commutazione	dipende dall'attuatore
Uscita di comando	Contatto software
Semiautomatico	sì
Temporizzazione min.	1 s
Temporizzazione max.	23 h 59 min 59 s
Ausgang [2]	
Potenza max. di commutazione	dipende dall'attuatore
Uscita di comando	Contatto software
Semiautomatico	sì
Temporizzazione min.	1 s
Temporizzazione max.	23 h 59 min 59 s
Ritardo all'accensione	0 s - 60 min
Ausgang [3]	
Potenza max. di commutazione	dipende dall'attuatore
Semiautomatico	sì
Temporizzazione min.	1 s
Temporizzazione max.	23 h 59 min 59 s
Caratteristiche di funzionamento [Ingresso]	
Contatto d'ingresso per pulsante	sì
Caratteristiche di funzionamento [Ingresso 2]	
Contatto d'ingresso per slave	sì

Schemi

Funzionamento normale



Accessori



IR-RC

Telecomando IR

No E: 535 949 005

Prezzi brutto IVA escl. 30,00 CHF



BLE-IR-Adapter

Adattatore IR per smartphone

No E: 535 990 705

Prezzi brutto IVA escl. 199,00 CHF



B.E.G. One (Swisslux) App

App per la programmazione dei B.E.G.
prodotti

Art-No: 169381

Prezzi brutto IVA escl. 0,00 CHF