



## IS AP STAD/W

Intelligenter Lichtschalter, Design

STANDARDdue, weiss

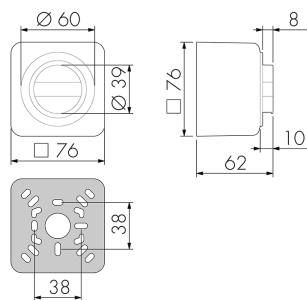
No E: 545 971 007

Prezzi brutto IVA escl. 180,00 CHF

### Descrizione del prodotto

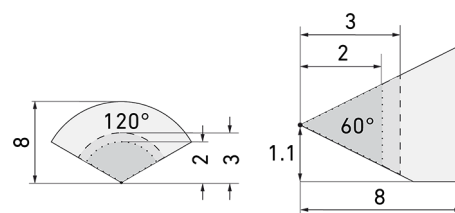
- Per il montaggio a parete fuori muro per il facile ricambio degli interruttori tradizionali
- Funzione semiautomatica (Accensione manuale/spegnimento automatico) per il massimo risparmio energetico possibile
- 12 h luce permanente con una lunga pressione sul tasto
- Primo interruttore della luce intelligente, spegne automaticamente la luce in assenza di movimento o con una luminosità sufficiente.
- Illuminazione del pulsante LED per l'orientamento notturno
- Con relè di gran rendimento per l'allacciamento di tutti i tipi di carichi d'uso comune (alimentatore elettronico, reattori LED incl.)

## Illustrazioni



Dimensioni in mm

## Schemi di rilevamento



Dimensioni in m

a sinistra: vista dall'alto, a destra: vista laterale

- ..... Portata per le attività sedentarie (zona di presenza)
- - - Portata dirigendosi verso la lente (movimento radiale)
- Portata passando lateralmente (movimento tangenziale)

## Caratteristiche tecniche

### Caratteristiche di montaggio

Categoria di montaggio	Sopra intonaco (AP)
Adatto per montaggio a parete	sì
Altezza di montaggio raccomandata [m]	1.1
Tipo di collegamento	Morsetto a innesto

### Materiale e forma di costruzione

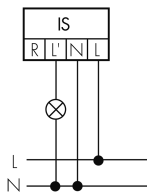
Larghezza [mm]	76
Altezza [mm]	76
Profondità [mm]	62
Materiale	Plastica
Qualità di materiale	Policarbonato
Grado di protezione [IP]	20
Temperatura di esercizio [°C]	-25 °C - +55 °C
Resistenza agli urti [IK]	IK07
Classe di protezione	II
Voto di prova	CE
Senza alogeni	sì
Resistente ai raggi UV	PC resistente ai raggi UV
Colore	Bianco

### Caratteristiche elettronico

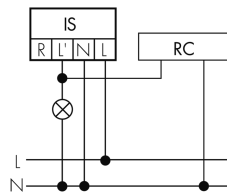
Tensione di alimentazione	230 V (+/- 10 %)
Tipo di tensione	AC
Frequenza di rete [Hz]	50 - 60
Costruzione rilevatore costruzione max. [A]	10
<b>Caratteristiche di sensore</b>	
Portata passando lateralmente (movimento tangenziale) [m]	8
Portata dirigendosi verso la lente (movimento radiale) [m]	3
Portata per persone sedute (presenza) [m]	2
Angolo di rilevamento [°]	120
Numero di sensori PIR	1
Numero di sensore di luminosità	1
Luminosità di intervento regolabile	si
<b>Caratteristiche di funzionamento</b>	
Modello	Interruttore della luce intelligente
Quantità di canali	1
<b>Physische Ausgänge</b>	
Numero delle zone di commutazione	1
Adatto per carico capacitivo	si
Luce d'orientamento	si
Luminosità di intervento [lx]	5 - 2000
<b>Ausgang [1]</b>	
Potenza max. di commutazione	2300 W (cos $\phi=1$ )
Corrente di inserzione max.	800 A (max. 200 $\mu$ s)
Semiautomatico	si
Temporizzazione min.	15 s
Temporizzazione max.	30 min
<b>Caratteristiche di funzionamento [Ingresso]</b>	
Contatto d'ingresso per slave (Remote)	si

## Schemi

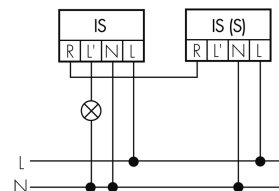
### Funzionamento normale



### Funzionamento normale con filtro RC



### Funzionamento Master-Slave (Master in funzionamento Slave)



## Accessori



**RC-1**  
 Filtro RC mini  
 No E: 535 999 097  
 Prezzi brutto IVA escl. 12,00 CHF



**RC-HU**  
 Filtro RC per montaggio su barra DIN  
 No E: 578 500 019  
 Prezzi brutto IVA escl. 18,00 CHF