



PD2 S 180 AP Master 2C STAD/W

Rilevatore di presenza 2 canale, design
STANDARDdue, bianco

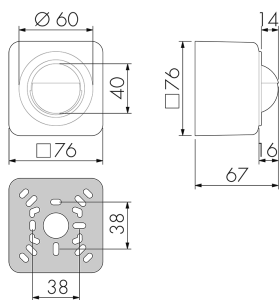
No E: 535 932 267

Prezzi brutto IVA escl. 209,00 CHF

Descrizione del prodotto

- Per il montaggio fuori muro al parete con zona a 180° per il rilevamento affidabile dei movimenti
- Combinazione con tutti i programmi degli prese e interruttori della Svizzera
- Versioni a colori sono disponibili in sistema modulare (disponibile fino a 7 colori)
- Microfono incorporato per una sorveglianza dei locali irregolari
- Impostazione in continuità del temporizzatore, della luminosità e della sensibilità ai rumori. Possibilità di disattivare il microfono
- Impostazioni di default, pronto per l'uso
- Funzione semiautomatica (Accensione manuale/spegnimento automatico) per il massimo risparmio energetico possibile
- Entrate separate per tasti e apparecchi Slave
- Per un altezza di montaggio da 1.1 - 2.2 m
- Basso consumo energetico
- 2 canali per la regolazione dell'illuminazione e RVC (Riscaldamento, Ventilazione, Clima)
- 1 uscita ad impulso supplementare 230 V (senza rumore e indipendente dalla luminosità) per comandi esterni
- Azionabile e programmabile via telecomando (Foglio di programmazione IR-PD per l'uso del telecomando IR-RC inclusa)

Illustrazioni



Dimensioni in mm

Schemi di rilevamento



Dimensioni in m

a sinistra: vista dall'alto, a destra: vista laterale

| | |
|-------|--|
| | Portata per le attività sedentarie (zona di presenza) |
| --- | Portata dirigendosi verso la lente (movimento radiale) |
| — | Portata passando lateralmente (movimento tangenziale) |

Caratteristiche tecniche

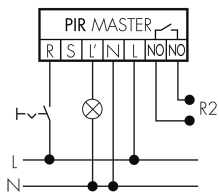
| Caratteristiche di montaggio | |
|---------------------------------------|---------------------------|
| Categoria di montaggio | Sopra intonaco (AP) |
| Adatto per montaggio a parete | sì |
| Altezza di montaggio raccomandata [m] | 1.1 |
| Altezza di montaggio max. [m] | 2.2 |
| Tipo di collegamento | Morsetto a innesto |
| Materiale e forma di costruzione | |
| Larghezza [mm] | 76 |
| Altezza [mm] | 76 |
| Profondità [mm] | 67 |
| Materiale | Plastica |
| Qualità di materiale | Policarbonato |
| Grado di protezione [IP] | 20 |
| Temperatura di esercizio [°C] | -25 °C - +55 °C |
| Resistenza agli urti [IK] | IK05 |
| Classe di protezione | II |
| Voto di prova | CE |
| Senza alogeni | sì |
| Resistente ai raggi UV | PC resistente ai raggi UV |
| Colore | Bianco |

| Caratteristiche elettronico | |
|--|---|
| Tensione di alimentazione | 230 V (+/- 10 %) |
| Tipo di tensione | AC |
| Frequenza di rete [Hz] | 50 - 60 |
| Costruzione rilevatore costruzione max. [A] | 10 |
| Caratteristiche di sensore | |
| Portata passando lateralmente (movimento tangenziale) [m] | 10 |
| Portata dirigendosi verso la lente (movimento radiale) [m] | 4 |
| Portata per persone sedute (presenza) [m] | 4 |
| Angolo di rilevamento [°] | 180 |
| Numero di sensori PIR | 2 |
| Numero di sensore di luminosità | 1 |
| Luminosità di intervento regolabile | sì |
| Microfono | sì |
| Caratteristiche di funzionamento | |
| Modello | Rilevatore di presenza |
| Programma di fabbrica | sì |
| Telecomandabile (IR) | IR-RC (Foglio de programmation IR-PD), IR-PD Mini |
| Quantità di canali | 2 |
| Physische Ausgänge | |
| Numero delle zone di commutazione | 1 |
| Adatto per carico capacitivo | sì |
| Luminosità di intervento [lx] | 5 - 2000 |
| Ausgang [1] | |
| Potenza max. di commutazione | 2300 W (cos $\phi=1$) |
| Corrente di inserzione max. | 800 A (max. 200 μ s) |
| Semiautomatico | sì |
| Sorveglianza del vano scale | sì |
| Temporizzazione min. | 15 s |
| Temporizzazione max. | 30 min |
| Funzione ad impulso | sì (durata della pausa regolabile) |
| Ausgang [2] | |
| Potenza max. di commutazione | 690 W (cos $\phi=1$) |
| Uscita di commutazione | Relè 3 A |
| Potenziale zero | sì |
| Temporizzazione min. | 5 min |

| | |
|--|---|
| Temporizzazione max. | 120 min |
| Funzione ad impulso | sì (durata non regolabile) |
| Ritardo all'accensione | 5 fino 10 min per impostazioni del tempo > 15 min |
| Ausgang [3] | |
| Potenza max. di commutazione | 2 W (cos φ=1) |
| Caratteristiche di funzionamento [Ingresso] | |
| Contatto d'ingresso per pulsante | sì |
| Caratteristiche di funzionamento [Ingresso 2] | |
| Contatto d'ingresso per slave | sì |
| Contatto d'ingresso per slave (Remote) | sì |

Schemi

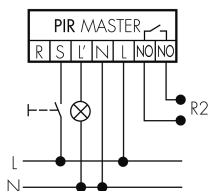
Funzionamento permanente con interruttore esterno



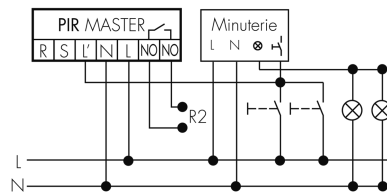
Funzionamento Master-Slave



Funzionamento normale con tasto esterno



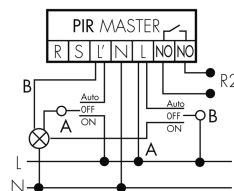
Funzione ad impulso sulla minuteria



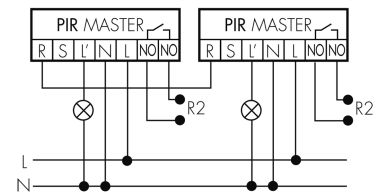
Funzionamento normale



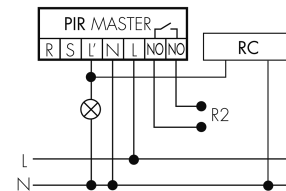
Funzione con commutatore rotativo «Manuale - 0 - Automatico»



Funzionamento Master-Master



Funzionamento normale con filtro RC



Accessori

**IR-RC**

Telecomando IR

No E: 535 949 005

Prezzi brutto IVA escl. 30,00 CHF

**RC-1**

Filtro RC mini

No E: 535 999 097

Prezzi brutto IVA escl. 12,00 CHF

**PD2 S 180 AP Slave STAD/W**Rilevatore di presenza Slave, design
STANDARDdue, bianco

No E: 535 933 067

Prezzi brutto IVA escl. 170,00 CHF

**B.E.G. One (Swisslux) App**App per la programmazione dei B.E.G.
prodotti

Art-No: 169381

Prezzi brutto IVA escl. 0,00 CHF

**IR-PD Mini**

Telecomando IR, piccolo

No E: 535 949 035

Prezzi brutto IVA escl. 22,00 CHF

**RC-HU**

Filtro RC per montaggio su barra DIN

No E: 578 500 019

Prezzi brutto IVA escl. 18,00 CHF

**BLE-IR-Adapter**

Adattatore IR per smartphone

No E: 535 990 705

Prezzi brutto IVA escl. 199,00 CHF