



## PD2 S 180 AP KNX EDI/S

Rilevatore di presenza KNX, design

EDIZIOdue, nero

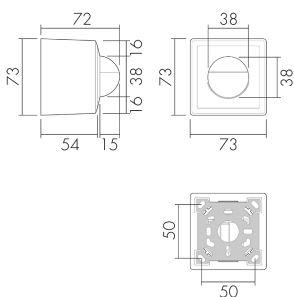
Art-No: 151075

non più disponibile

### Descrizione del prodotto

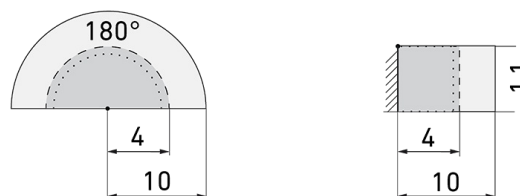
- Per il montaggio fuori muro al parete con zona a 180° per il rilevamento affidabile dei movimenti
- Combinazione con tutti i programmi degli prese e interruttori della Svizzera
- Versioni a colori sono disponibili in sistema modulare (disponibile fino a 7 colori)
- Per un altezza di montaggio da 1.1 - 2.2 m

### Illustrazioni



Dimensioni in mm

### Schemi di rilevamento



Dimensioni in m

a sinistra: vista dall'alto, a destra: vista laterale

- ..... Portata per le attività sedentarie (zona di presenza)
- - - Portata dirigendosi verso la lente (movimento radiale)
- Portata passando lateralmente (movimento tangenziale)

## Caratteristiche tecniche

### Caratteristiche di montaggio

Altezza di montaggio raccomandata [m]	1.1
Altezza di montaggio max. [m]	4
Altezza di montaggio min. [m]	1.1
Categoria di montaggio	Sopra intonaco (AP)

**Materiale e forma di costruzione**

Codice colore	NCSS9000N matt
Colore	Nero
Resistente ai raggi UV	PC resistente ai raggi UV

**Caratteristiche elettronico**

Tipo di collegamento	Morsetto a innesto
Tipo di tensione	DC
Tensione di alimentazione	KNX, 24 V
Corrente assorbita [mA]	7

**Caratteristiche di sensore**

Modello	Rilevatore di presenza
Angolo di rilevamento [°]	180

**Caratteristiche di funzionamento**

Quantità di canali	4
Telecomandabile (IR)	IR-RC (Foglio de programmation IR-PD KNX)
Controllo	KNX

**Caratteristiche di funzionamento [Uscita]**

Luminosità di intervento [lx]	5 - 1200
Semiautomatico	si
Temporizzazione max.	23 h 59 min 59 s
Potenza max. di commutazione	dipende dall'attuatore
Temporizzazione min.	1 s
Luce d'orientamento	si (impostazione del tempo/della luminosità)
Uscita di comando	Contatto software

**Caratteristiche di funzionamento [Ingresso]**

Contatto d'ingresso per pulsante	si
----------------------------------	----

**Caratteristiche di funzionamento [Ingresso 2]**

Contatto d'ingresso per slave	si
-------------------------------	----

**Dichiarazione**

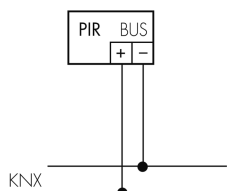
Temperatura di esercizio [°C]	-25 °C - +55 °C
Senza alogeni	si
Grado di protezione [IP]	20

Classe di protezione

II

## Schemi

### Funzionamento normale



## Accessori

**IR-RC**

Telecomando IR

No E: 535 949 005

Prezzi brutto IVA escl. 30,00 CHF

**BLE-IR-Adapter**

Adattatore IR per smartphone

No E: 535 990 705

Prezzi brutto IVA escl. 199,00 CHF

**B.E.G. One (Swisslux) App**

App per la programmazione dei B.E.G. prodotti

Art-No: 169381

Prezzi brutto IVA escl. 0,00 CHF