



## Indoor 180 UP Kombi 2L EDI/S

Rilevatore di movimento 10A, 2L schema 0,  
design EDIZIOdue, nero

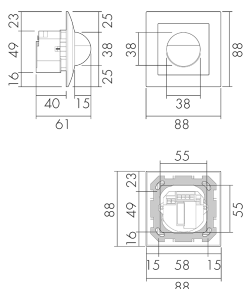
No E: 535 060 002

Prezzi brutto IVA escl. 215,00 CHF

### Descrizione del prodotto

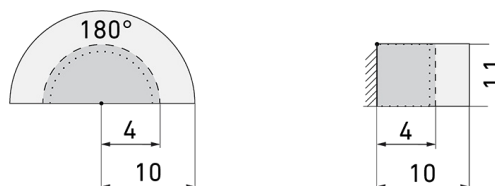
- Per il montaggio sottomuro al parete con zona a 180° per il rilevamento affidabile dei movimenti
- Combinazione con tutti i programmi degli prese e interruttori della Svizzera
- Versioni a colori sono disponibili in sistema modulare (disponibile fino a 7 colori)
- Tecnica a 2 fili per il facile ricambio degli interruttori tradizionali in interno, il collegamento del filo neutro è superfluo (Attenzione: per la comanda delle minuterie utilizzare l'apparecchio Indoor 180 Minuterie)
- Microfono incorporato per una sorveglianza dei locali irregolari
- Impostazione in continuità del temporizzatore, della luminosità e della sensibilità ai rumori. Possibilità di disattivare il microfono
- Per un altezza di montaggio da 1.1 - 2.2 m
- Unico: relè incorporato ad alta prestazione, ideale per lampade ad incandescenza, alogene, di risparmio, fluorescenti e reattori LED con > 40 W

## Illustrazioni



Dimensioni in mm

## Schemi di rilevamento



Dimensioni in m

a sinistra: vista dall'alto, a destra: vista laterale

- ..... Portata per le attività sedentarie (zona di presenza)
- - - Portata dirigendosi verso la lente (movimento radiale)
- Portata passando lateralmente (movimento tangenziale)

## Caratteristiche tecniche

### Caratteristiche di montaggio

Categoria di montaggio	Sottomuro (UP)
Adatto per montaggio a parete	sì
Altezza di montaggio raccomandata [m]	1.1
Altezza di montaggio max. [m]	2.2
Tipo di collegamento	Morsetto a innesto

### Materiale e forma di costruzione

Larghezza [mm]	88
Altezza [mm]	88
Profondità [mm]	61
Profondità dell'incasso [mm]	40
Materiale	Plastica
Qualità di materiale	Policarbonato
Grado di protezione [IP]	20
Temperatura di esercizio [°C]	0 °C - +55 °C
Resistenza agli urti [IK]	IK05
Classe di protezione	II
Voto di prova	CE
Garanzia batteria [anni]	2
Senza alogeni	sì
Resistente ai raggi UV	PC resistente ai raggi UV

Colore	Nero
Codice colore (simile)	NCSS9000N matt
<b>Caratteristiche elettronico</b>	
Tensione di alimentazione	230 V (senza filo neutro, batteria tampone integrata)
Tipo di tensione	AC
Frequenza di rete [Hz]	50 - 60
Costruzione rilevatore costruzione max. [A]	10
<b>Caratteristiche di sensore</b>	
Portata passando lateralmente (movimento tangenziale) [m]	10
Portata dirigendosi verso la lente (movimento radiale) [m]	4
Portata per persone sedute (presenza) [m]	4
Angolo di rilevamento [°]	180
Numero di sensori PIR	2
Numero di sensore di luminosità	1
Luminosità di intervento regolabile	sì
Microfono	sì
<b>Caratteristiche di funzionamento</b>	
Modello	Rilevatore di movimento
Quantità di canali	1
<b>Physische Ausgänge</b>	
Numero delle zone di commutazione	1
Adatto per carico capacitivo	sì
Luminosità di intervento [lx]	5 - 2000
<b>Ausgang [1]</b>	
Potenza max. di commutazione	2300 W (cos $\phi=1$ )
Corrente di inserzione max.	800 A (max. 200 $\mu$ s)
Temporizzazione min.	15 s
Temporizzazione max.	16 min

## Schemi

### Funzionamento normale



### Funzionamento normale con filtro RC



## Accessori



### RC-HU

Filtro RC per montaggio su barra DIN

No E: 578 500 019

Prezzi brutto IVA escl. 18,00 CHF