



Indoor 180 UP Kombi EDI/DG

Rilevatore di movimento 10A, design

EDIZIOdue, grigio scuro

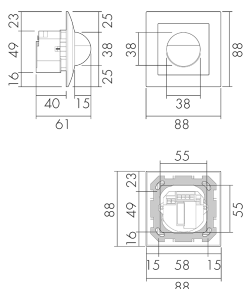
Art-No: 151092

Prezzi brutto IVA escl. 165,00 CHF

Descrizione del prodotto

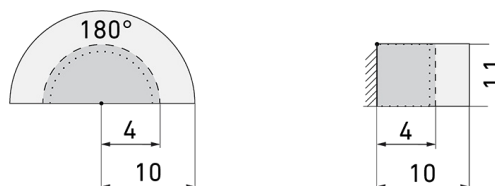
- Per il montaggio sottomuro al parete con zona a 180° per il rilevamento affidabile dei movimenti
- Combinazione con tutti i programmi degli prese e interruttori della Svizzera
- Versioni a colori sono disponibili in sistema modulare (disponibile fino a 7 colori)
- Microfono incorporato per una sorveglianza dei locali irregolari
- Impostazione in continuità del temporizzatore, della luminosità e della sensibilità ai rumori. Possibilità di disattivare il microfono
- Per un altezza di montaggio da 1.1 - 2.2 m
- 1 canale per la regolazione dell'illuminazione
- Con relè di gran rendimento per l'allacciamento di tutti i tipi di carichi d'uso comune (alimentatore elettronico, reattori LED incl.)

Illustrazioni



Dimensioni in mm

Schemi di rilevamento



Dimensioni in m

a sinistra: vista dall'alto, a destra: vista laterale

- Portata per le attività sedentarie (zona di presenza)
- - - Portata dirigendosi verso la lente (movimento radiale)
- Portata passando lateralmente (movimento tangenziale)

Caratteristiche tecniche

Caratteristiche di montaggio

Categoria di montaggio	Sottomuro (UP)
Adatto per montaggio a parete	sì
Altezza di montaggio raccomandata [m]	1.1
Altezza di montaggio max. [m]	2.2
Tipo di collegamento	Morsetto a innesto

Materiale e forma di costruzione

Larghezza [mm]	88
Altezza [mm]	88
Profondità [mm]	61
Profondità dell'incasso [mm]	40
Materiale	Plastica
Qualità di materiale	Policarbonato
Grado di protezione [IP]	20
Temperatura di esercizio [°C]	-25 °C - +55 °C
Resistenza agli urti [IK]	IK05
Classe di protezione	II
Voto di prova	CE
Senza alogeni	sì
Resistente ai raggi UV	PC resistente ai raggi UV
Colore	Grigio scuro

Codice colore (simile) NCS S6500N matt

Caratteristiche elettronico

Tensione di alimentazione 230 V (+/- 10 %)

Tipo di tensione AC

Frequenza di rete [Hz] 50 - 60

Costruzione rilevatore costruzione max. [A] 10

Caratteristiche di sensore

Portata passando lateralmente (movimento tangenziale) [m] 10

Portata dirigendosi verso la lente (movimento radiale) [m] 4

Portata per persone sedute (presenza) [m] 4

Angolo di rilevamento [°] 180

Numero di sensori PIR 2

Numero di sensore di luminosità 1

Luminosità di intervento regolabile sì

Microfono sì

Caratteristiche di funzionamento

Modello Rilevatore di movimento

Quantità di canali 1

Physische Ausgänge

Numero delle zone di commutazione 1

Adatto per carico capacitivo sì

Luminosità di intervento [lx] 5 - 2000

Ausgang [1]

Potenza max. di commutazione 2300 W (cos $\phi=1$)

Corrente di inserzione max. 800 A (max. 200 μ s)

Sorveglianza del vano scale sì

Temporizzazione min. 15 s

Temporizzazione max. 16 min

Funzione ad impulso sì (durata della pausa regolabile)

Caratteristiche di funzionamento [Ingresso]

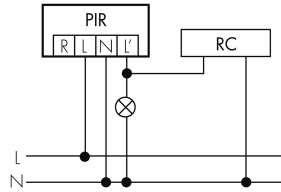
Contatto d'ingresso per pulsante sì

Schemi

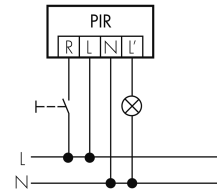
Funzionamento normale



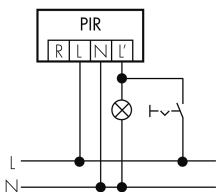
Funzionamento normale con filtro RC



Funzionamento normale con tasto esterno



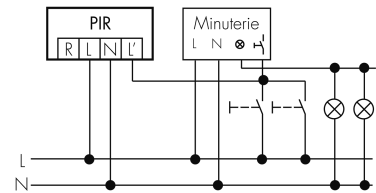
Funzionamento permanente con interruttore esterno



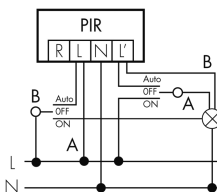
Funzionamento in parallelo



Funzione ad impulso sulla minuteria



Funzione con commutatore rotativo «Manuale - 0 - Automatico»



Accessori



RC-1
 Filtro RC mini
 No E: 535 999 097
 Prezzi brutto IVA escl. 12,00 CHF



RC-HU
 Filtro RC per montaggio su barra DIN
 No E: 578 500 019
 Prezzi brutto IVA escl. 18,00 CHF