



## PD2 S 180 AP Master 2C EDI/HG

Rilevatore di presenza 2 canali, design

EDIZIOdue, grigio chiaro

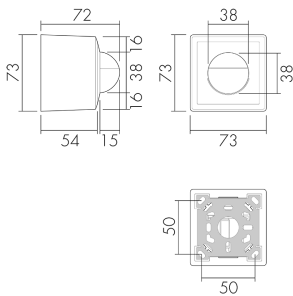
Art-No: 151104

Prezzi brutto IVA escl. 199,00 CHF

### Descrizione del prodotto

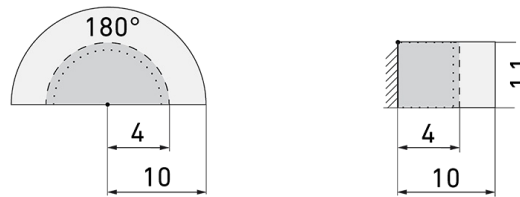
- Per il montaggio fuori muro al parete con zona a 180° per il rilevamento affidabile dei movimenti
- Combinazione con tutti i programmi degli prese e interruttori della Svizzera
- Versioni a colori sono disponibili in sistema modulare (disponibile fino a 7 colori)
- Microfono incorporato per una sorveglianza dei locali irregolari
- Impostazione in continuità del temporizzatore, della luminosità e della sensibilità ai rumori. Possibilità di disattivare il microfono
- Impostazioni di default, pronto per l'uso
- Funzione semiautomatica (Accensione manuale/spegnimento automatico) per il massimo risparmio energetico possibile
- Entrate separate per tasti e apparecchi Slave
- Per un altezza di montaggio da 1.1 - 2.2 m
- Basso consumo energetico
- 2 canali per la regolazione dell'illuminazione e RVC (Riscaldamento, Ventilazione, Clima)
- 1 uscita ad impulso supplementare 230 V (senza rumore e indipendente dalla luminosità) per comandi esterni
- Azionabile e programmabile via telecomando (Foglio di programmazione IR-PD per l'uso del telecomando IR-RC inclusa)

## Illustrazioni



Dimensioni in mm

## Schemi di rilevamento



Dimensioni in m

a sinistra: vista dall'alto, a destra: vista laterale

- ..... Portata per le attività sedentarie (zona di presenza)
- - - Portata dirigendosi verso la lente (movimento radiale)
- Portata passando lateralmente (movimento tangenziale)

## Caratteristiche tecniche

### Caratteristiche di montaggio

|                                       |                     |
|---------------------------------------|---------------------|
| Altezza di montaggio raccomandata [m] | 1.1                 |
| Altezza di montaggio max. [m]         | 4                   |
| Altezza di montaggio min. [m]         | 1.1                 |
| Categoria di montaggio                | Sopra intonaco (AP) |

### Materiale e forma di costruzione

|                        |                           |
|------------------------|---------------------------|
| Codice colore          | NCS S2500N matt           |
| Colore                 | Grigio chiaro             |
| Resistente ai raggi UV | PC resistente ai raggi UV |

### Caratteristiche elettronico

|                              |                    |
|------------------------------|--------------------|
| Tipo di collegamento         | Morsetto a innesto |
| Adatto per carico capacitivo | sì                 |
| Frequenza di rete [Hz]       | 50 - 60            |
| Tipo di tensione             | AC                 |
| Tensione di alimentazione    | 230 V (+/- 10 %)   |

### Caratteristiche di sensore

|                           |                        |
|---------------------------|------------------------|
| Modello                   | Rilevatore di presenza |
| Angolo di rilevamento [°] | 180                    |
| Microfono                 | sì                     |

### Caratteristiche di funzionamento

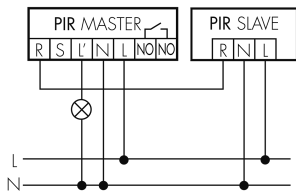
|  |   |
|--|---|
| Quantità di canali                                   | 2   |
| Telecomandabile (IR)                                 | IR-RC (Foglio de programmation IR-PD), IR-PD Mini |
| <b>Caratteristiche di funzionamento [Uscita]</b>     |   |
| Luminosità di intervento [lx]                        | 5 - 2000  |
| Semiautomatico                                       | sì  |
| Funzione ad impulso                                  | sì (durata della pausa regolabile)                |
| Corrente di inserzione max.                          | 800 A (max. 200 µs)                               |
| Temporizzazione max.                                 | 30 min  |
| Potenza max. di commutazione                         | 2300 W (cos φ=1)                                  |
| Temporizzazione min.                                 | 15 s  |
| <b>Caratteristiche di funzionamento [Ingresso]</b>   |   |
| Contatto d'ingresso per pulsante                     | sì  |
| <b>Caratteristiche di funzionamento [Ingresso 2]</b> |   |
| Contatto d'ingresso per slave                        | sì  |
| Contatto d'ingresso per slave (Remote)               | sì  |
| <b>Dichiarazione</b>                                 |   |
| Temperatura di esercizio [°C]                        | -25 °C - +55 °C                                   |
| Senza alogeni  | sì  |
| Grado di protezione [IP]                             | 20  |
| Classe di protezione                                 | II  |

## Schemi

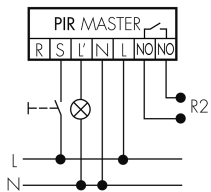
### Funzionamento permanente con interruttore esterno



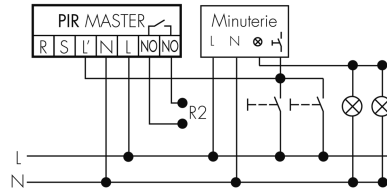
### Funzionamento Master-Slave



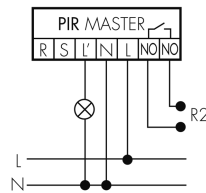
### Funzionamento normale con tasto esterno



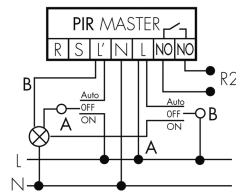
### Funzione ad impulso sulla minuteria



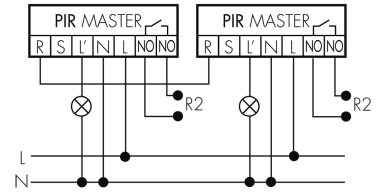
### Funzionamento normale



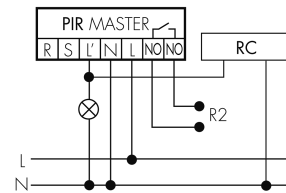
### Funzione con commutatore rotativo «Manuale - 0 - Automatico»



### Funzionamento Master-Master



### Funzionamento normale con filtro RC



## Accessori

**IR-RC**

Telecomando IR  
No E: 535 949 005  
Prezzi brutto IVA escl. 30,00 CHF

**IR-PD Mini**

Telecomando IR, piccolo  
No E: 535 949 035  
Prezzi brutto IVA escl. 22,00 CHF

**RC-1**

Filtro RC mini  
No E: 535 999 097  
Prezzi brutto IVA escl. 12,00 CHF

**RC-HU**

Filtro RC per montaggio su barra DIN  
No E: 578 500 019  
Prezzi brutto IVA escl. 18,00 CHF

**PD2 S 180 AP Slave EDI/HG**

Rilevatore di presenza Slave, design  
EDIZIOdue, grigio chiaro  
Art-No: 151105  
Prezzi brutto IVA escl. 160,00 CHF

**BLE-IR-Adapter**

Adattatore IR per smartphone  
No E: 535 990 705  
Prezzi brutto IVA escl. 199,00 CHF

**B.E.G. One (Swisslux) App**

App per la programmazione dei B.E.G.  
prodotti  
Art-No: 169381  
Prezzi brutto IVA escl. 0,00 CHF