



PD2 S 180 UP Slave EDI/HG

Rilevatore di presenza Slave, design EDIZIOdue, grigio chiaro

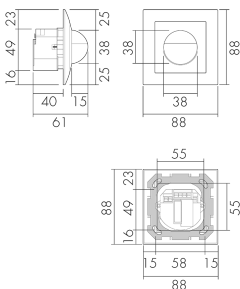
No E: 535 100 065

Prezzi brutto IVA escl. 160,00 CHF

Descrizione del prodotto

- Per il montaggio sottomuro al parete con zona a 180° per il rilevamento affidabile dei movimenti
- Combinazione con tutti i programmi degli prese e interruttori della Svizzera
- Versioni a colori sono disponibili in sistema modulare (disponibile fino a 7 colori)
- Può essere impiegato anche come generatore di impulsi per le minuterie, PLC o ad altre apparecchiature
- Per l'ingrandimento della zona di rilevamento dell'apparecchi Master, a basso costo
- Per un altezza di montaggio da 1.1 - 2.2 m

Illustrazioni



Dimensioni in mm

Schemi di rilevamento



Dimensioni in m

a sinistra: vista dall'alto, a destra: vista laterale

- | | |
|-------|--|
| | Portata per le attività sedentarie (zona di presenza) |
| - - - | Portata dirigendosi verso la lente (movimento radiale) |
| — | Portata passando lateralmente (movimento tangenziale) |

Caratteristiche tecniche

Caratteristiche di montaggio	
Categoria di montaggio	Sottomuro (UP)
Adatto per montaggio a parete	sì
Altezza di montaggio raccomandata [m]	1.1
Altezza di montaggio max. [m]	2.2
Tipo di collegamento	Morsetto a innesto
Materiale e forma di costruzione	
Larghezza [mm]	88
Altezza [mm]	88
Profondità [mm]	61
Profondità dell'incasso [mm]	40
Materiale	Plastica
Qualità di materiale	Policarbonato
Grado di protezione [IP]	20
Temperatura di esercizio [°C]	-25 °C - +55 °C
Resistenza agli urti [IK]	IK05
Classe di protezione	II
Voto di prova	CE
Senza alogeni	sì
Resistente ai raggi UV	PC resistente ai raggi UV
Colore	Grigio chiaro
Codice colore (simile)	NCS S2500N matt
Caratteristiche elettronico	
Tensione di alimentazione	230 V (+/- 10 %)
Tipo di tensione	AC
Frequenza di rete [Hz]	50 - 60
Costruzione rilevatore costruzione max. [A]	10
Caratteristiche di sensore	
Portata passando lateralmente (movimento tangenziale) [m]	10
Portata dirigendosi verso la lente (movimento radiale) [m]	4
Portata per persone sedute (presenza) [m]	4
Angolo di rilevamento [°]	180
Numero di sensori PIR	2
Numero di sensore di luminosità	1

