



## PD2 S 180 UP Slave EDI/BE

Rilevatore di presenza Slave, design

EDIZIOdue, beige

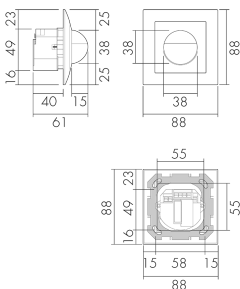
Art-No: 151146

non più disponibile

### Descrizione del prodotto

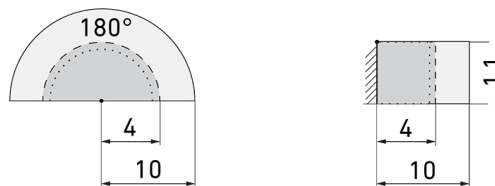
- Per il montaggio sottomuro al parete con zona a 180° per il rilevamento affidabile dei movimenti
- Combinazione con tutti i programmi degli prese e interruttori della Svizzera
- Versioni a colori sono disponibili in sistema modulare (disponibile fino a 7 colori)
- Può essere impiegato anche come generatore di impulsi per le minuterie, PLC o ad altre apparecchiature
- Per l'ingrandimento della zona di rilevamento dell'apparecchi Master, a basso costo
- Per un altezza di montaggio da 1.1 - 2.2 m

### Illustrazioni



Dimensioni in mm

### Schemi di rilevamento



Dimensioni in m

a sinistra: vista dall'alto, a destra: vista laterale

- ..... Portata per le attività sedentarie (zona di presenza)
- - - Portata dirigendosi verso la lente (movimento radiale)
- Portata passando lateralmente (movimento tangenziale)

## Caratteristiche tecniche

| Caratteristiche di montaggio                               |                           |
|--|---------------------------|
| Categoria di montaggio                                     | Sottomuro (UP)            |
| Adatto per montaggio a parete                              | sì                        |
| Altezza di montaggio raccomandata [m]                      | 1.1                       |
| Altezza di montaggio max. [m]                              | 2.2                       |
| Tipo di collegamento                                       | Morsetto a innesto        |
| Materiale e forma di costruzione                           |                           |
| Larghezza [mm]   | 88                        |
| Altezza [mm]   | 88                        |
| Profondità [mm]  | 61                        |
| Profondità dell'incasso [mm]                               | 40                        |
| Materiale  | Plastica                  |
| Qualità di materiale                                       | Policarbonato             |
| Grado di protezione [IP]                                   | 20                        |
| Temperatura di esercizio [°C]                              | -25 °C - +55 °C           |
| Resistenza agli urti [IK]                                  | IK05                      |
| Classe di protezione                                       | II                        |
| Voto di prova  | CE                        |
| Senza alogeni  | sì                        |
| Resistente ai raggi UV                                     | PC resistente ai raggi UV |
| Colore   | Beige                     |
| Codice colore (simile)                                     | NCS S3010Y10R matt        |
| Caratteristiche elettronico                                |                           |
| Tensione di alimentazione                                  | 230 V (+/- 10 %)          |
| Tipo di tensione   | AC                        |
| Frequenza di rete [Hz]                                     | 50 - 60                   |
| Costruzione rilevatore costruzione max. [A]                | 10                        |
| Caratteristiche di sensore                                 |                           |
| Portata passando lateralmente (movimento tangenziale) [m]  | 10                        |
| Portata dirigendosi verso la lente (movimento radiale) [m] | 4                         |
| Portata per persone sedute (presenza) [m]                  | 4                         |
| Angolo di rilevamento [°]                                  | 180                       |
| Numero di sensori PIR                                      | 2                         |
| Numero di sensore di luminosità                            | 1                         |

**Caratteristiche di funzionamento**

Modello Rilevatore di presenza

Quantità di canali 1

**Ausgang [1]**Potenza max. di commutazione 2 W (cos  $\phi=1$ )

Uscita di comando Triac Remote

Funzione ad impulso sì

## Schemi

**Funzionamento Master-Slave**