



## Indoor 180 UP Kombi 2L KAL/HG

Rilevatore di movimento 10A, 2L schema 0,  
design Kallysto, grigio chiaro

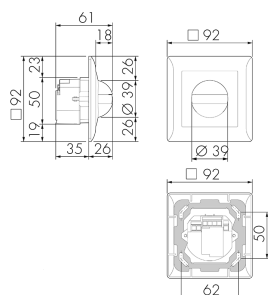
Art-No: 151223

Prezzi brutto IVA escl. 215,00 CHF

### Descrizione del prodotto

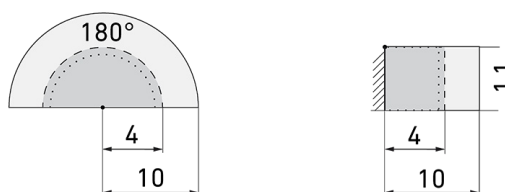
- Per il montaggio sottomuro al parete con zona a 180° per il rilevamento affidabile dei movimenti
- Combinazione con tutti i programmi degli prese e interruttori della Svizzera
- Versioni a colori sono disponibili in sistema modulare (disponibile fino a 7 colori)
- Tecnica a 2 fili per il facile ricambio degli interruttori tradizionali in interno, il collegamento del filo neutro è superfluo (Attenzione: per la comanda delle minuterie utilizzare l'apparecchio Indoor 180 Minuterie)
- Microfono incorporato per una sorveglianza dei locali irregolari
- Impostazione in continuità del temporizzatore, della luminosità e della sensibilità ai rumori. Possibilità di disattivare il microfono
- Per un altezza di montaggio da 1.1 - 2.2 m
- Unico: relè incorporato ad alta prestazione, ideale per lampade ad incandescenza, alogene, di risparmio, fluorescenti e reattori LED con > 40 W

## Illustrazioni



Dimensioni in mm

## Schemi di rilevamento



Dimensioni in m

a sinistra: vista dall'alto, a destra: vista laterale

- ..... Portata per le attività sedentarie (zona di presenza)
- - - Portata dirigendosi verso la lente (movimento radiale)
- Portata passando lateralmente (movimento tangenziale)

## Caratteristiche tecniche

### Caratteristiche di montaggio

Altezza di montaggio raccomandata [m]	1.1
Altezza di montaggio max. [m]	4
Altezza di montaggio min. [m]	1.1
Categoria di montaggio	Sottomuro (UP)

### Materiale e forma di costruzione

Codice colore	RAL 7035 matt
Colore	Grigio chiaro
Resistente ai raggi UV	PC resistente ai raggi UV

### Caratteristiche elettronico

Tipo di collegamento	Morsetto a innesto
Adatto per carico capacitivo	sì
Frequenza di rete [Hz]	50 - 60
Tipo di tensione	AC
Tensione di alimentazione	230 V (senza filo neutro, batteria tampone integrata)

### Caratteristiche di sensore

Modello	Rilevatore di movimento
Angolo di rilevamento [°]	180
Microfono	sì

### Caratteristiche di funzionamento

Quantità di canali	1
--------------------	---

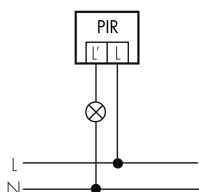
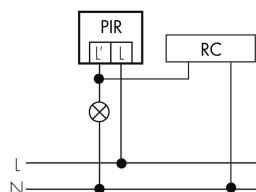
**Caratteristiche di funzionamento [Uscita]**

Luminosità di intervento [lx]	5 - 2000
Corrente di inserzione max.	800 A (max. 200 µs)
Temporizzazione max.	16 min
Potenza max. di commutazione	2300 W (cos φ=1)
Temporizzazione min.	15 s

**Dichiarazione**

Temperatura di esercizio [°C]	0 °C - +55 °C
Senza alogeni	sì
Grado di protezione [IP]	20
Classe di protezione	II

## Schemi

**Funzionamento normale****Funzionamento normale con filtro RC**

## Accessori

**RC-HU**

Filtro RC per montaggio su barra DIN

No E: 578 500 019

Prezzi brutto IVA escl. 18,00 CHF