



PD2 S 180 UP 12-48V KAL/HG

Rilevatore di presenza 12V-24V-48V, design

Kallysto, grigio chiaro

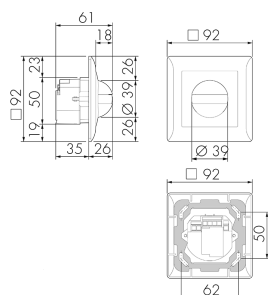
Art-No: 151227

Prezzi brutto IVA escl. 210,00 CHF

Descrizione del prodotto

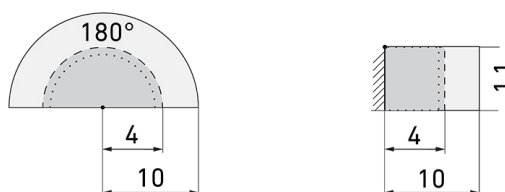
- Per il montaggio sottomuro al parete con zona a 180° per il rilevamento affidabile dei movimenti
- Combinazione con tutti i programmi degli prese e interruttori della Svizzera
- Versioni a colori sono disponibili in sistema modulare (disponibile fino a 7 colori)
- Impostazioni di default, pronto per l'uso
- Funzione semiautomatica (Accensione manuale/spegnimento automatico) per il massimo risparmio energetico possibile
- Per un altezza di montaggio da 1.1 - 2.2 m
- Basso consumo energetico
- 2 canali (relè Reed senza rumore) per la regolazione dell'illuminazione e RVC (Riscaldamento, Ventilazione, Clima)
- Azionabile e programmabile via telecomando (Foglio di programmazione IR-PD per l'uso del telecomando IR-RC inclusa)

Illustrazioni



Dimensioni in mm

Schemi di rilevamento



Dimensioni in m

a sinistra: vista dall'alto, a destra: vista laterale

- Portata per le attività sedentarie (zona di presenza)
- - - Portata dirigendosi verso la lente (movimento radiale)
- Portata passando lateralmente (movimento tangenziale)

Caratteristiche tecniche

Caratteristiche di montaggio

Categoria di montaggio	Sottomuro (UP)
Adatto per montaggio a parete	sì
Altezza di montaggio raccomandata [m]	1.1
Altezza di montaggio max. [m]	2.2
Tipo di collegamento	Morsetto a innesto

Materiale e forma di costruzione

Larghezza [mm]	92
Altezza [mm]	92
Profondità [mm]	61
Profondità dell'incasso [mm]	35
Materiale	Plastica
Qualità di materiale	Policarbonato
Grado di protezione [IP]	20
Temperatura di esercizio [°C]	-25 °C - +55 °C
Resistenza agli urti [IK]	IK05
Classe di protezione	II
Voto di prova	CE
Senza alogeni	sì
Resistente ai raggi UV	PC resistente ai raggi UV
Colore	Grigio chiaro

Codice colore (simile) RAL 7035 matt

Caratteristiche elettronico

Tensione di alimentazione 12 - 48 V

Tipo di tensione AC/DC

Costruzione rilevatore costruzione max. [A] 10

Caratteristiche di sensore

Portata passando lateralmente (movimento tangenziale) [m] 10

Portata dirigendosi verso la lente (movimento radiale) [m] 4

Portata per persone sedute (presenza) [m] 4

Angolo di rilevamento [°] 180

Numero di sensori PIR 2

Numero di sensore di luminosità 1

Luminosità di intervento regolabile sì

Caratteristiche di funzionamento

Modello Rilevatore di presenza

Programma di fabbrica sì

Telecomandabile (IR) IR-RC (Foglio de programmation IR-PD), IR-PD Mini

Quantità di canali 2

Physische Ausgänge

Numero delle zone di commutazione 1

Luminosità di intervento [lx] 5 - 2000

Ausgang [1]

Potenza max. di commutazione 4.8 W (cos $\phi=1$)

Potenziale zero sì

Semiautomatico sì

Temporizzazione min. 15 s

Temporizzazione max. 30 min

Funzione ad impulso sì (durata della pausa regolabile)

Ausgang [2]

Potenza max. di commutazione 4.8 W (cos $\phi=1$)

Uscita di commutazione Relè Reed 0.1 A

Potenziale zero sì

Temporizzazione min. 5 min

Temporizzazione max. 120 min

Funzione ad impulso sì (durata non regolabile)

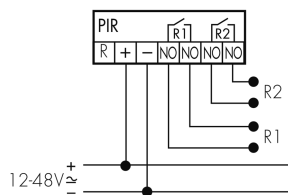
Ritardo all'accensione 5 fino 10 min per impostazioni del tempo > 15 min

Caratteristiche di funzionamento [Ingresso]

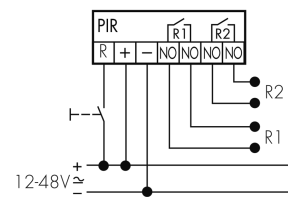
Contatto d'ingresso per slave	sì
Contatto d'ingresso per pulsante	sì

Schemi

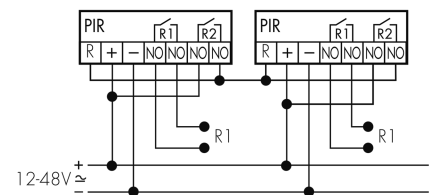
Funzionamento normale



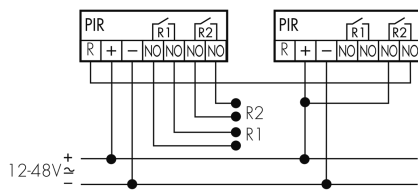
Funzionamento normale con tasto esterno



Funzionamento Master-Master



Funzionamento Master-Slave (Master in funzionamento Slave)



Accessori



IR-RC
Telecomando IR
No E: 535 949 005
Prezzi brutto IVA escl. 30,00 CHF



IR-PD Mini
Telecomando IR, piccolo
No E: 535 949 035
Prezzi brutto IVA escl. 22,00 CHF



BLE-IR-Adapter
Adattatore IR per smartphone
No E: 535 990 705
Prezzi brutto IVA escl. 199,00 CHF



B.E.G. One (Swisslux) App
App per la programmazione dei B.E.G. prodotti
Art-No: 169381
Prezzi brutto IVA escl. 0,00 CHF