



## PD2 S 180 UP 12-48V SID/AL

Rilevatore di presenza 12V-24V-48V, design Sidus, alluminio

Art-No: 151269

Prezzi brutto IVA escl. 210,00 CHF

### Descrizione del prodotto

- Per il montaggio sottomuro al parete con zona a 180° per il rilevamento affidabile dei movimenti
- Combinazione con tutti i programmi degli prese e interruttori della Svizzera
- Versioni a colori sono disponibili in sistema modulare (disponibile fino a 7 colori)
- Impostazioni di default, pronto per l'uso
- Funzione semiautomatica (Accensione manuale/spegnimento automatico) per il massimo risparmio energetico possibile
- Per un altezza di montaggio da 1.1 - 2.2 m
- Basso consumo energetico
- 2 canali (relè Reed senza rumore) per la regolazione dell'illuminazione e RVC (Riscaldamento, Ventilazione, Clima)
- Azionabile e programmabile via telecomando (Foglio di programmazione IR-PD per l'uso del telecomando IR-RC inclusa)

## Illustrazioni



Dimensioni in mm

## Schemi di rilevamento



Dimensioni in m

a sinistra: vista dall'alto, a destra: vista laterale

- ..... Portata per le attività sedentarie (zona di presenza)
- - - Portata dirigendosi verso la lente (movimento radiale)
- Portata passando lateralmente (movimento tangenziale)

## Caratteristiche tecniche

### Caratteristiche di montaggio

|                                       |                    |
|---------------------------------------|--------------------|
| Categoria di montaggio                | Sottomuro (UP)     |
| Adatto per montaggio a parete         | sì                 |
| Altezza di montaggio raccomandata [m] | 1.1                |
| Altezza di montaggio max. [m]         | 2.2                |
| Tipo di collegamento                  | Morsetto a innesto |

### Materiale e forma di costruzione

|                               |                           |
|-------------------------------|---------------------------|
| Larghezza [mm]                | 88                        |
| Altezza [mm]                  | 88                        |
| Profondità [mm]               | 61                        |
| Profondità dell'incasso [mm]  | 31                        |
| Materiale                     | Plastica                  |
| Qualità di materiale          | Policarbonato             |
| Grado di protezione [IP]      | 20                        |
| Temperatura di esercizio [°C] | -25 °C - +55 °C           |
| Resistenza agli urti [IK]     | IK05                      |
| Classe di protezione          | II                        |
| Voto di prova                 | CE                        |
| Senza alogeni                 | sì                        |
| Resistente ai raggi UV        | PC resistente ai raggi UV |
| Colore                        | Alu                       |

Codice colore (simile) RAL 9006 matt

**Caratteristiche elettronico**

Tensione di alimentazione 12 - 48 V

Tipo di tensione AC/DC

Costruzione rilevatore costruzione max. [A] 10

**Caratteristiche di sensore**

Portata passando lateralmente (movimento tangenziale) [m] 10

Portata dirigendosi verso la lente (movimento radiale) [m] 4

Portata per persone sedute (presenza) [m] 4

Angolo di rilevamento [°] 180

Numero di sensori PIR 2

Numero di sensore di luminosità 1

Luminosità di intervento regolabile sì

**Caratteristiche di funzionamento**

Modello Rilevatore di presenza

Programma di fabbrica sì

Telecomandabile (IR) IR-RC (Foglio de programmation IR-PD), IR-PD Mini

Quantità di canali 2

**Physische Ausgänge**

Numero delle zone di commutazione 1

Luminosità di intervento [lx] 5 - 2000

**Ausgang [1]**

Potenza max. di commutazione 4.8 W (cos  $\phi=1$ )

Potenziale zero sì

Semiautomatico sì

Temporizzazione min. 15 s

Temporizzazione max. 30 min

Funzione ad impulso sì (durata della pausa regolabile)

**Ausgang [2]**

Potenza max. di commutazione 4.8 W (cos  $\phi=1$ )

Uscita di commutazione Relè Reed 0.1 A

Potenziale zero sì

Temporizzazione min. 5 min

Temporizzazione max. 120 min

Funzione ad impulso sì (durata non regolabile)

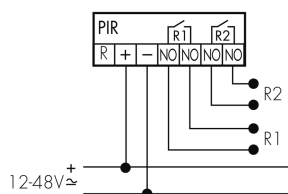
Ritardo all'accensione 5 fino 10 min per impostazioni del tempo > 15 min

**Caratteristiche di funzionamento [Ingresso]**

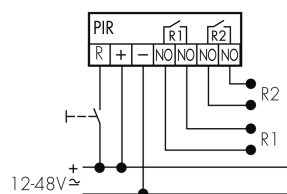
|                                  |    |
|----------------------------------|----|
| Contatto d'ingresso per slave    | sì |
| Contatto d'ingresso per pulsante | sì |

**Schemi**

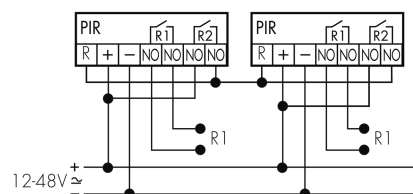
**Funzionamento normale**



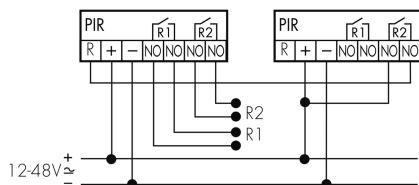
**Funzionamento normale con tasto esterno**



**Funzionamento Master-Master**



**Funzionamento Master-Slave (Master in funzionamento Slave)**



**Accessori**



**IR-RC**  
Telecomando IR  
No E: 535 949 005  
Prezzi brutto IVA escl. 30,00 CHF



**IR-PD Mini**  
Telecomando IR, piccolo  
No E: 535 949 035  
Prezzi brutto IVA escl. 22,00 CHF



**BLE-IR-Adapter**  
Adattatore IR per smartphone  
No E: 535 990 705  
Prezzi brutto IVA escl. 199,00 CHF



**B.E.G. One (Swisslux) App**  
App per la programmazione dei B.E.G. prodotti  
Art-No: 169381  
Prezzi brutto IVA escl. 0,00 CHF