



PD2 S 180 AP 12-48V SOL/WG

Rilevatore di presenza 12V-24V-48V, design

Solfà, bianco-lucido

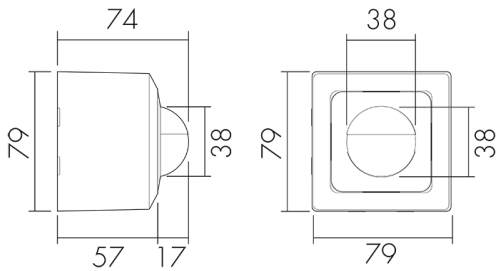
Art-No: 151282

non più disponibile

Descrizione del prodotto

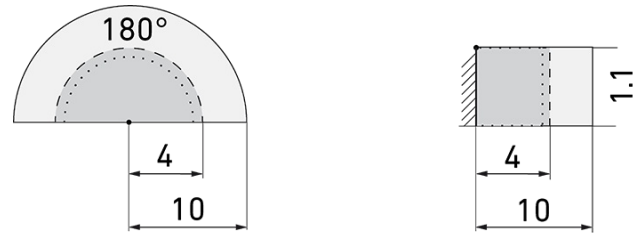
- Per il montaggio fuori muro al parete con zona a 180° per il rilevamento affidabile dei movimenti
- Combinazione con tutti i programmi degli prese e interruttori della Svizzera
- Versioni a colori sono disponibili in sistema modulare (disponibile fino a 7 colori)
- Impostazioni di default, pronto per l'uso
- Funzione semiautomatica (Accensione manuale/spegnimento automatico) per il massimo risparmio energetico possibile
- Per un altezza di montaggio da 1.1 - 2.2 m
- Basso consumo energetico
- 2 canali (relè Reed senza rumore) per la regolazione dell'illuminazione e RVC (Riscaldamento, Ventilazione, Clima)
- Azionabile e programmabile via telecomando (Foglio di programmazione IR-PD per l'uso del telecomando IR-RC inclusa)

Illustrazioni



Dimensioni in mm

Schemi di rilevamento



Dimensioni in m

a sinistra: vista dall'alto, a destra: vista laterale

- Portata per le attività sedentarie (zona di presenza)
- - - Portata dirigendosi verso la lente (movimento radiale)
- Portata passando lateralmente (movimento tangenziale)

Caratteristiche tecniche

Caratteristiche di montaggio

Altezza di montaggio raccomandata [m]	1.1
Altezza di montaggio max. [m]	4
Altezza di montaggio min. [m]	1.1
Categoria di montaggio	Sopra intonaco (AP)

Materiale e forma di costruzione

Codice colore	RAL 9003 glanz
Colore	Bianco lucido
Resistente ai raggi UV	PC resistente ai raggi UV

Caratteristiche elettronico

Tipo di collegamento	Morsetto a innesto
Tipo di tensione	AC/DC
Tensione di alimentazione	12 - 48 V

Caratteristiche di sensore

Modello	Rilevatore di presenza
Angolo di rilevamento [°]	180

Caratteristiche di funzionamento

Quantità di canali	2
Telecomandabile (IR)	IR-RC (Foglio de programmation IR-PD), IR-PD Mini

Caratteristiche di funzionamento [Uscita]

Luminosità di intervento [lx]	5 - 2000
-------------------------------	----------

Semiautomatico	sì
Funzione ad impulso	sì (durata della pausa regolabile)
Temporizzazione max.	30 min
Potenza max. di commutazione	4.8 W (cos $\phi=1$)
Temporizzazione min.	15 s
Potenziale zero	sì

Caratteristiche di funzionamento [Ingresso]

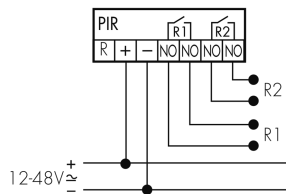
Contatto d'ingresso per slave	sì
Contatto d'ingresso per pulsante	sì

Dichiarazione

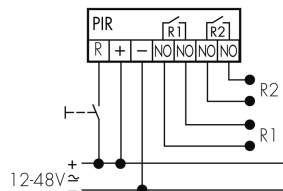
Temperatura di esercizio [°C]	-25 °C - +55 °C
Senza alogeni	sì
Grado di protezione [IP]	20
Classe di protezione	II

Schemi

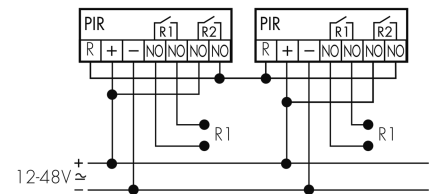
Funzionamento normale



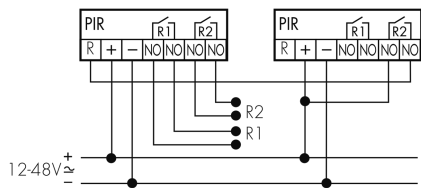
Funzionamento normale con tasto esterno



Funzionamento Master-Master



Funzionamento Master-Slave (Master in funzionamento Slave)



Accessori



IR-RC

Telecomando IR
No E: 535 949 005
Prezzi brutto IVA escl. 30,00 CHF



IR-PD Mini

Telecomando IR, piccolo
No E: 535 949 035
Prezzi brutto IVA escl. 22,00 CHF



BLE-IR-Adapter

Adattatore IR per smartphone
No E: 535 990 705
Prezzi brutto IVA escl. 199,00 CHF



B.E.G. One (Swisslux) App

App per la programmazione dei B.E.G.
prodotti
Art-No: 169381
Prezzi brutto IVA escl. 0,00 CHF