



## PD2 S 180 UP Master 2C STA/S

Rilevatore di presenza 2 canali, design

Standard, nero

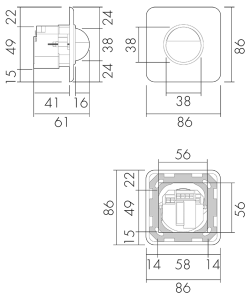
Art-No: 151306

Prezzi brutto IVA escl. 199,00 CHF

### Descrizione del prodotto

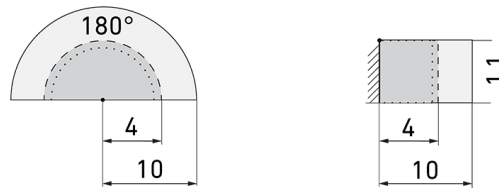
- Per il montaggio sottomuro al parete con zona a 180° per il rilevamento affidabile dei movimenti
- Combinazione con tutti i programmi degli prese e interruttori della Svizzera
- Versioni a colori sono disponibili in sistema modulare (disponibile fino a 7 colori)
- Microfono incorporato per una sorveglianza dei locali irregolari
- Impostazione in continuità del temporizzatore, della luminosità e della sensibilità ai rumori. Possibilità di disattivare il microfono
- Impostazioni di default, pronto per l'uso
- Funzione semiautomatica (Accensione manuale/spegnimento automatico) per il massimo risparmio energetico possibile
- Entrate separate per tasti e apparecchi Slave
- Per un altezza di montaggio da 1.1 - 2.2 m
- Basso consumo energetico
- 2 canali per la regolazione dell'illuminazione e RVC (Riscaldamento, Ventilazione, Clima)
- 1 uscita ad impulso supplementare 230 V (senza rumore e indipendente dalla luminosità) per comandi esterni
- Azionabile e programmabile via telecomando (Foglio di programmazione IR-PD per l'uso del telecomando IR-RC inclusa)

## Illustrazioni



Dimensioni in mm

## Schemi di rilevamento



Dimensioni in m

a sinistra: vista dall'alto, a destra: vista laterale

- ..... Portata per le attività sedentarie (zona di presenza)
- - - Portata dirigendosi verso la lente (movimento radiale)
- Portata passando lateralmente (movimento tangenziale)

## Caratteristiche tecniche

### Caratteristiche di montaggio

Altezza di montaggio raccomandata [m]	1.1
Altezza di montaggio max. [m]	4
Altezza di montaggio min. [m]	1.1
Categoria di montaggio	Sottomuro (UP)

### Materiale e forma di costruzione

Codice colore	RAL 9005 glanz
Colore	Nero
Resistente ai raggi UV	PC resistente ai raggi UV

### Caratteristiche elettronico

Tipo di collegamento	Morsetto a innesto
Adatto per carico capacitivo	sì
Frequenza di rete [Hz]	50 - 60
Tipo di tensione	AC
Tensione di alimentazione	230 V (+/- 10%)

### Caratteristiche di sensore

Modello	Rilevatore di presenza
Angolo di rilevamento [°]	180
Microfono	sì

### Caratteristiche di funzionamento

Quantità di canali	2
--------------------	---

Telecomandabile (IR)	IR-RC (Foglio de programmation IR-PD), IR-PD Mini
----------------------	---

**Caratteristiche di funzionamento [Uscita]**

Luminosità di intervento [lx]	5 - 2000
-------------------------------	----------

Semiautomatico	sì
----------------	----

Funzione ad impulso	sì (durata della pausa regolabile)
---------------------	------------------------------------

Corrente di inserzione max.	800 A (max. 200 µs)
-----------------------------	---------------------

Temporizzazione max.	30 min
----------------------	--------

Potenza max. di commutazione	2300 W (cos φ=1)
------------------------------	------------------

Temporizzazione min.	15 s
----------------------	------

**Caratteristiche di funzionamento [Ingresso]**

Contatto d'ingresso per pulsante	sì
----------------------------------	----

**Caratteristiche di funzionamento [Ingresso 2]**

Contatto d'ingresso per slave	sì
-------------------------------	----

Contatto d'ingresso per slave (Remote)	sì
--	----

**Dichiarazione**

Temperatura di esercizio [°C]	-25 °C - +55 °C
-------------------------------	-----------------

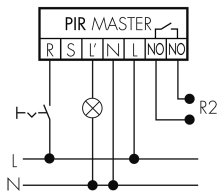
Senza alogeni	sì
---------------	----

Grado di protezione [IP]	20
--------------------------	----

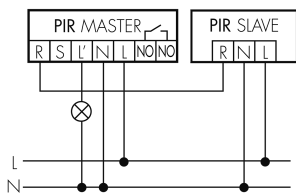
Classe di protezione	II
----------------------	----

## Schemi

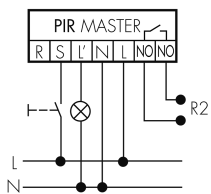
### Funzionamento permanente con interruttore esterno



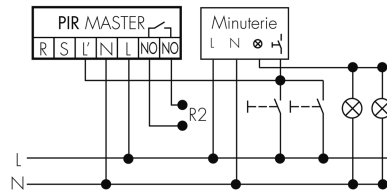
### Funzionamento Master-Slave



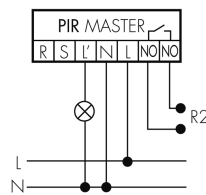
### Funzionamento normale con tasto esterno



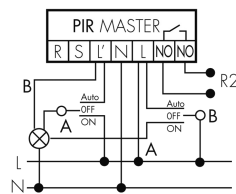
### Funzione ad impulso sulla minuteria



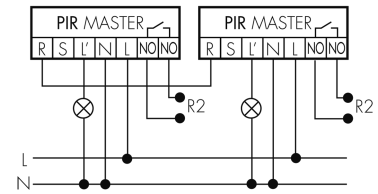
### Funzionamento normale



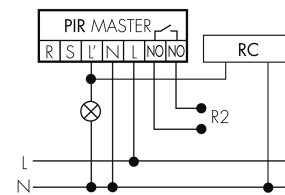
### Funzione con commutatore rotativo «Manuale - 0 - Automatico»



### Funzionamento Master-Master



### Funzionamento normale con filtro RC



## Accessori

**IR-RC**

Telecomando IR  
No E: 535 949 005  
Prezzi brutto IVA escl. 30,00 CHF

**IR-PD Mini**

Telecomando IR, piccolo  
No E: 535 949 035  
Prezzi brutto IVA escl. 22,00 CHF

**RC-1**

Filtro RC mini  
No E: 535 999 097  
Prezzi brutto IVA escl. 12,00 CHF

**RC-HU**

Filtro RC per montaggio su barra DIN  
No E: 578 500 019  
Prezzi brutto IVA escl. 18,00 CHF

**PD2 S 180 UP Slave STA/S**

Rilevatore di presenza Slave, design  
Standard, nero  
Art-No: 151307  
Prezzi brutto IVA escl. 160,00 CHF

**BLE-IR-Adapter**

Adattatore IR per smartphone  
No E: 535 990 705  
Prezzi brutto IVA escl. 199,00 CHF

**B.E.G. One (Swisslux) App**

App per la programmazione dei B.E.G.  
prodotti  
Art-No: 169381  
Prezzi brutto IVA escl. 0,00 CHF