

## Indoor 180 CM Kombi EDI/BE

Rilevatore di movimento 10A, design

EDIZIOdue, beige

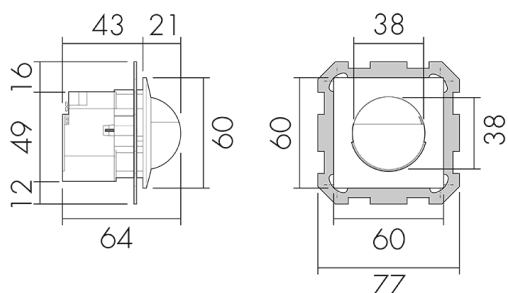
Art-No: 151345

non più disponibile

### Descrizione del prodotto

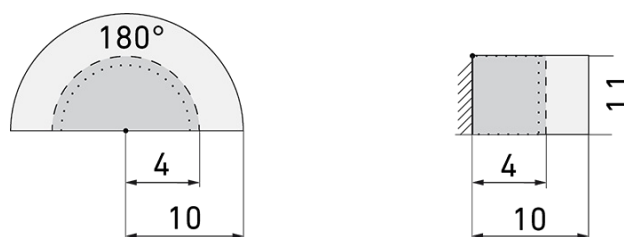
- Per il montaggio a parete con zona a 180° per il rilevamento affidabile di persone e fonti di calore
- Microfono incorporato per una sorveglianza dei locali irregolari
- Impostazione in continuità del temporizzatore, della luminosità e della sensibilità ai rumori. Possibilità di disattivare il microfono
- Per un'altezza di montaggio da 1.1 - 2.2 m
- 1 canale per la regolazione dell'illuminazione
- Con relè di gran rendimento per l'allacciamento di tutti i tipi di carichi d'uso comune (alimentatore elettronico, reattori LED incl.)

### Illustrazioni



Dimensioni in mm

### Schema di rilevamento



Dimensioni in m

a sinistra: vista dall'alto, a destra: vista laterale

- ..... Portata per le attività sedentarie (zona di presenza)
- - - Portata dirigendosi verso la lente (movimento radiale)
- Portata passando lateralmente (movimento tangenziale)

## Caratteristiche tecniche

### Caratteristiche di montaggio

Categoria di montaggio	Sistema modulare
Adatto per montaggio a parete	sì
Altezza di montaggio raccomandata [m]	1.1
Altezza di montaggio max. [m]	2.2
Tipo di collegamento	Morsetto a innesto

### Materiale e forma di costruzione

Larghezza [mm]	77
Altezza [mm]	77
Profondità [mm]	61
Profondità dell'incasso [mm]	46
Materiale	Plastica
Qualità di materiale	Policarbonato
Grado di protezione [IP]	20
Temperatura di esercizio [°C]	-25 °C - +55 °C
Resistenza agli urti [IK]	IK05
Classe di protezione	II
Voto di prova	CE
Senza alogeni	sì
Resistente ai raggi UV	PC resistente ai raggi UV
Colore	Beige
Codice colore (simile)	NCS S3010Y10R matt

### Caratteristiche elettronico

Tensione di alimentazione	230 V (+/- 10 %)
Tipo di tensione	AC
Frequenza di rete [Hz]	50 - 60
Costruzione rilevatore costruzione max. [A]	10

### Caratteristiche di sensore

Portata passando lateralmente (movimento tangenziale) [m]	10
Portata dirigendosi verso la lente (movimento radiale) [m]	4
Portata per persone sedute (presenza) [m]	4
Angolo di rilevamento [°]	180
Numero di sensori PIR	2
Numero di sensore di luminosità	1

Luminosità di intervento regolabile	si
-------------------------------------	----

Microfono	si
-----------	----

### Caratteristiche di funzionamento

Modello	Rilevatore di movimento
---------	-------------------------

Quantità di canali	1
--------------------	---

### Physische Ausgänge

Numero delle zone di commutazione	1
-----------------------------------	---

Adatto per carico capacitivo	si
------------------------------	----

Luminosità di intervento [lx]	5 - 2000
-------------------------------	----------

### Ausgang [1]

Potenza max. di commutazione	2300 W (cos $\phi=1$ )
------------------------------	------------------------

Corrente di inserzione max.	800 A (max. 200 $\mu$ s)
-----------------------------	--------------------------

Sorveglianza del vano scale	si
-----------------------------	----

Temporizzazione min.	15 s
----------------------	------

Temporizzazione max.	16 min
----------------------	--------

Funzione ad impulso	si (durata della pausa regolabile)
---------------------	------------------------------------

### Caratteristiche di funzionamento [Ingresso]

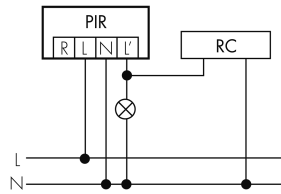
Contatto d'ingresso per pulsante	si
----------------------------------	----

## Schemi

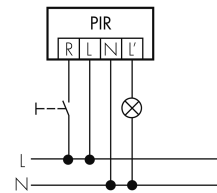
### Funzionamento normale



### Funzionamento normale con filtro RC



### Funzionamento normale con tasto esterno



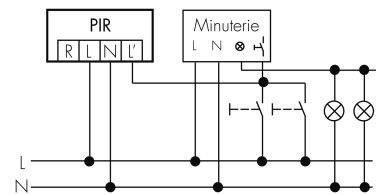
### Funzionamento permanente con interruttore esterno



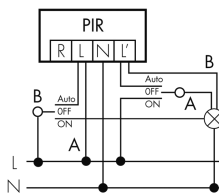
### Funzionamento in parallelo



### Funzione ad impulso sulla minuteria



### Funzione con commutatore rotativo «Manuale - 0 - Automatico»



## Accessori



**RC-1**  
 Filtro RC mini  
 No E: 535 999 097  
 Prezzi brutto IVA escl. 12,00 CHF



**RC-HU**  
 Filtro RC per montaggio su barra DIN  
 No E: 578 500 019  
 Prezzi brutto IVA escl. 18,00 CHF