

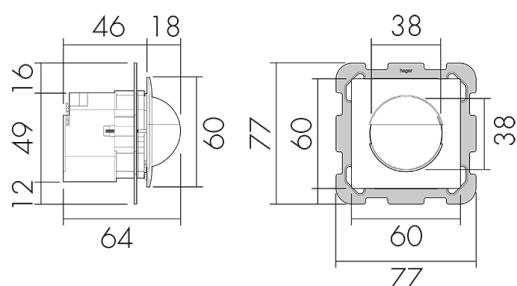
Indoor 180 CM Kombi KAL/BE

Rilevatore di movimento 10A, design Kallysto, beige
 Art-No: 151361
 Prezzi brutto IVA escl. 164,10 CHF

Descrizione del prodotto

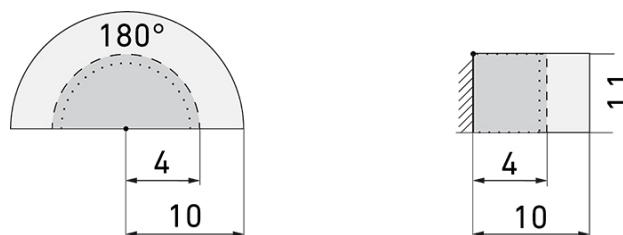
- Per il montaggio a parete con zona a 180° per il rilevamento affidabile di persone e fonti di calore
- Microfono incorporato per una sorveglianza dei locali irregolari
- Impostazione in continuità del temporizzatore, della luminosità e della sensibilità ai rumori. Possibilità di disattivare il microfono
- Per un'altezza di montaggio da 1.1 - 2.2 m
- 1 canale per la regolazione dell'illuminazione
- Con relè di gran rendimento per l'allacciamento di tutti i tipi di carichi d'uso comune (alimentatore elettronico, reattori LED incl.)

Illustrazioni



Dimensioni in mm

Schemi di rilevamento



Dimensioni in m

a sinistra: vista dall'alto, a destra: vista laterale

- Portata per le attività sedentarie (zona di presenza)
- - - Portata dirigendosi verso la lente (movimento radiale)
- Portata passando lateralmente (movimento tangenziale)

Caratteristiche tecniche

Caratteristiche di montaggio

| | |
|---------------------------------------|------------------|
| Altezza di montaggio raccomandata [m] | 1.1 |
| Altezza di montaggio max. [m] | 4 |
| Altezza di montaggio min. [m] | 1.1 |
| Categoria di montaggio | Sistema modulare |

Materiale e forma di costruzione

| | |
|------------------------|---------------------------|
| Codice colore | NCS S2010Y30R matt |
| Colore | Beige |
| Resistente ai raggi UV | PC resistente ai raggi UV |

Caratteristiche elettronico

| | |
|------------------------------|--------------------|
| Tipo di collegamento | Morsetto a innesto |
| Adatto per carico capacitivo | sì |
| Frequenza di rete [Hz] | 50 - 60 |
| Tipo di tensione | AC |
| Tensione di alimentazione | 230 V (+/- 10 %) |

Caratteristiche di sensore

| | |
|---------------------------|-------------------------|
| Modello | Rilevatore di movimento |
| Angolo di rilevamento [°] | 180 |
| Microfono | sì |

Caratteristiche di funzionamento

| | |
|--------------------|---|
| Quantità di canali | 1 |
|--------------------|---|

Caratteristiche di funzionamento [Uscita]

| | |
|-------------------------------|------------------------------------|
| Luminosità di intervento [lx] | 5 - 2000 |
| Funzione ad impulso | sì (durata della pausa regolabile) |
| Corrente di inserzione max. | 800 A (max. 200 µs) |
| Temporizzazione max. | 16 min |
| Potenza max. di commutazione | 2300 W (cos φ=1) |
| Temporizzazione min. | 15 s |

Caratteristiche di funzionamento [Ingresso]

| | |
|----------------------------------|----|
| Contatto d'ingresso per pulsante | sì |
|----------------------------------|----|

Dichiarazione

| | |
|-------------------------------|-----------------|
| Temperatura di esercizio [°C] | -25 °C - +55 °C |
| Senza alogeni | sì |

Grado di protezione [IP]

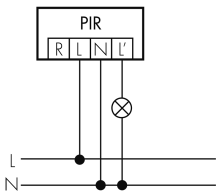
20

Classe di protezione

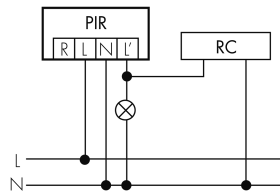
II

Schemi

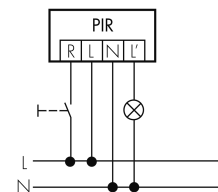
Funzionamento normale



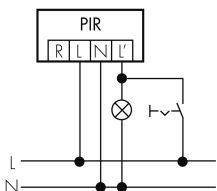
Funzionamento normale con filtro RC



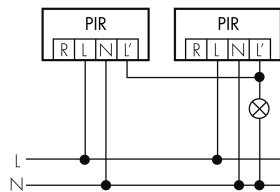
Funzionamento normale con tasto esterno



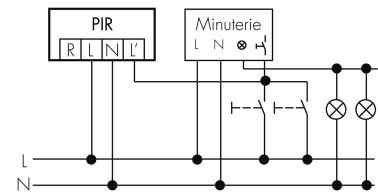
Funzionamento permanente con interruttore esterno



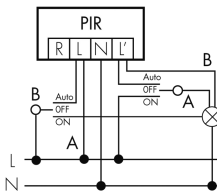
Funzionamento in parallelo



Funzione ad impulso sulla minuteria



Funzione con commutatore rotativo «Manuale - 0 - Automatico»



Accessori



RC-1

Filtro RC mini

No E: 535 999 097

Prezzi brutto IVA escl. 12,00 CHF



RC-HU

Filtro RC per montaggio su barra DIN

No E: 578 500 019

Prezzi brutto IVA escl. 18,00 CHF