

PD2 S 180 CM Master 2C KAL/S

Rilevatore di presenza 2 canali, design
Kallysto, nero

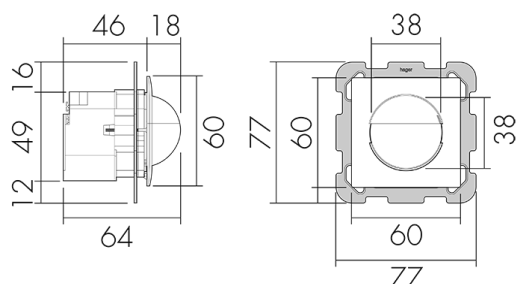
Art-No: 151364

Prezzi brutto IVA escl. 198,10 CHF

Descrizione del prodotto

- Per il montaggio a parete con zona a 180° per il rilevamento affidabile di persone e fonti di calore
- Microfono incorporato per una sorveglianza dei locali irregolari
- Impostazione in continuità del temporizzatore, della luminosità e della sensibilità ai rumori. Possibilità di disattivare il microfono
- Impostazioni di default, pronto per l'uso
- Funzione semiautomatica (Accensione manuale/spegnimento automatico) per il massimo risparmio energetico possibile
- Entrate separate per tasti e apparecchi Slave
- Per un'altezza di montaggio da 1.1 - 2.2 m
- Basso consumo energetico
- 2 canali per la regolazione dell'illuminazione e RVC (Riscaldamento, Ventilazione, Clima)
- Azionabile e programmabile via telecomando (Foglio di programmazione IR-PD per l'uso del telecomando IR-RC inclusa)

Illustrazioni



Dimensioni in mm

Schemi di rilevamento



Dimensioni in m

a sinistra: vista dall'alto, a destra: vista laterale

- Portata per le attività sedentarie (zona di presenza)
- - - Portata dirigendosi verso la lente (movimento radiale)
- Portata passando lateralmente (movimento tangenziale)

Caratteristiche tecniche

Caratteristiche di montaggio

Categoria di montaggio	Sistema modulare
Adatto per montaggio a parete	sì
Altezza di montaggio raccomandata [m]	1.1
Altezza di montaggio max. [m]	2.2
Tipo di collegamento	Morsetto a innesto

Materiale e forma di costruzione

Larghezza [mm]	77
Altezza [mm]	77
Profondità [mm]	61
Profondità dell'incasso [mm]	46
Materiale	Plastica
Qualità di materiale	Policarbonato
Grado di protezione [IP]	20
Temperatura di esercizio [°C]	-25 °C - +55 °C
Resistenza agli urti [IK]	IK05
Classe di protezione	II
Voto di prova	CE
Senza alogeni	sì
Resistente ai raggi UV	PC resistente ai raggi UV
Colore	Nero
Codice colore (simile)	RAL 9005 matt

Caratteristiche elettronico

Tensione di alimentazione	230 V (+/- 10 %)
Tipo di tensione	AC
Frequenza di rete [Hz]	50 - 60
Costruzione rilevatore costruzione max. [A]	10

Caratteristiche di sensore

Portata passando lateralmente (movimento tangenziale) [m]	10
Portata dirigendosi verso la lente (movimento radiale) [m]	4
Portata per persone sedute (presenza) [m]	4
Angolo di rilevamento [°]	180
Numero di sensori PIR	2
Numero di sensore di luminosità	1
Luminosità di intervento regolabile	sì
Microfono	sì

Caratteristiche di funzionamento

Modello	Rilevatore di presenza
Programma di fabbrica	sì
Telecomandabile (IR)	IR-RC (Foglio de programmation IR-PD), IR-PD Mini
Quantità di canali	2

Physische Ausgänge

Numero delle zone di commutazione	1
Adatto per carico capacitivo	sì
Luminosità di intervento [lx]	5 - 2000

Ausgang [1]

Potenza max. di commutazione	2300 W (cos $\phi=1$)
Corrente di inserzione max.	800 A (max. 200 μ s)
Semiautomatico	sì
Sorveglianza del vano scale	sì
Temporizzazione min.	15 s
Temporizzazione max.	30 min
Funzione ad impulso	sì (durata della pausa regolabile)

Ausgang [2]

Potenza max. di commutazione	690 W (cos $\phi=1$)
Uscita di commutazione	Relè 3 A
Potenziale zero	sì
Temporizzazione min.	5 min

Temporizzazione max.	120 min
Funzione ad impulso	sì (durata non regolabile)
Ritardo all'accensione	5 fino 10 min per impostazioni del tempo > 15 min

Ausgang [3]

Potenza max. di commutazione	2 W (cos $\phi=1$)
------------------------------	---------------------

Caratteristiche di funzionamento [Ingresso]

Contatto d'ingresso per pulsante	sì
----------------------------------	----

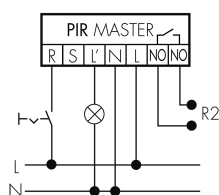
Caratteristiche di funzionamento [Ingresso 2]

Contatto d'ingresso per slave	sì
-------------------------------	----

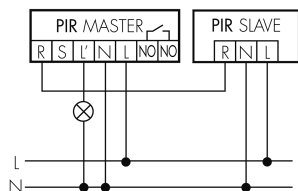
Contatto d'ingresso per slave (Remote)	sì
--	----

Schemi

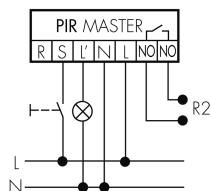
Funzionamento permanente con interruttore esterno



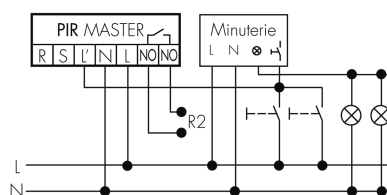
Funzionamento Master-Slave



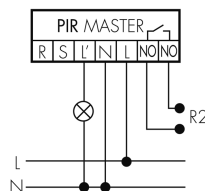
Funzionamento normale con tasto esterno



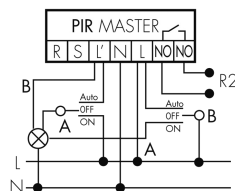
Funzione ad impulso sulla minuteria



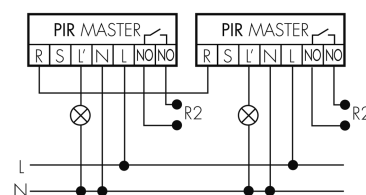
Funzionamento normale



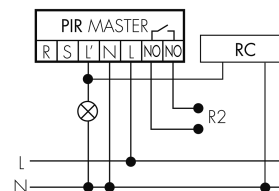
Funzione con commutatore rotativo «Manuale - 0 - Automatico»



Funzionamento Master-Master



Funzionamento normale con filtro RC



Accessori



IR-RC

Telecomando IR
No E: 535 949 005
Prezzi brutto IVA escl. 30,00 CHF



RC-1

Filtro RC mini
No E: 535 999 097
Prezzi brutto IVA escl. 12,00 CHF



BLE-IR-Adapter

Adattatore IR per smartphone
No E: 535 990 705
Prezzi brutto IVA escl. 199,00 CHF



IR-PD Mini

Telecomando IR, piccolo
No E: 535 949 035
Prezzi brutto IVA escl. 22,00 CHF



RC-HU

Filtro RC per montaggio su barra DIN
No E: 578 500 019
Prezzi brutto IVA escl. 18,00 CHF



B.E.G. One (Swisslux) App

App per la programmazione dei B.E.G.
prodotti
Art-No: 169381
Prezzi brutto IVA escl. 0,00 CHF