

## PD2 S 180 CM 12-48V KAL/HG

Rilevatore di presenza 12V-24V-48V, design

Kallysto, grigio chiaro

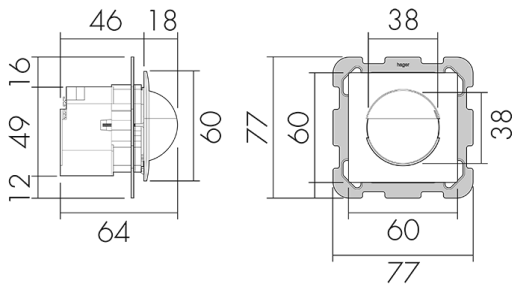
Art-No: 151382

Prezzi brutto IVA escl. 209,10 CHF

### Descrizione del prodotto

- Per il montaggio a parete con zona a 180° per il rilevamento affidabile di persone e fonti di calore
- Impostazioni di default, pronto per l'uso
- Funzione semiautomatica (Accensione manuale/spegnimento automatico) per il massimo risparmio energetico possibile
- Per un'altezza di montaggio da 1.1 - 2.2 m
- Basso consumo energetico
- 2 canali (relè Reed senza rumore) per la regolazione dell'illuminazione e RVC (Riscaldamento, Ventilazione, Clima)
- Azionabile e programmabile via telecomando (Foglio di programmazione IR-PD per l'uso del telecomando IR-RC inclusa)

## Illustrazioni



Dimensioni in mm

## Schemi di rilevamento



Dimensioni in m

a sinistra: vista dall'alto, a destra: vista laterale

- ..... Portata per le attività sedentarie (zona di presenza)
- - - Portata dirigendosi verso la lente (movimento radiale)
- Portata passando lateralmente (movimento tangenziale)

## Caratteristiche tecniche

### Caratteristiche di montaggio

Altezza di montaggio raccomandata [m]	1.1
Altezza di montaggio max. [m]	4
Altezza di montaggio min. [m]	1.1
Categoria di montaggio	Sistema modulare

### Materiale e forma di costruzione

Codice colore	RAL 7035 matt
Colore	Grigio chiaro
Resistente ai raggi UV	PC resistente ai raggi UV

### Caratteristiche elettronico

Tipo di collegamento	Morsetto a innesto
Tipo di tensione	AC/DC
Tensione di alimentazione	12 - 48 V

### Caratteristiche di sensore

Modello	Rilevatore di presenza
Angolo di rilevamento [°]	180

### Caratteristiche di funzionamento

Quantità di canali	2
Telecomandabile (IR)	IR-RC (Foglio de programmation IR-PD), IR-PD Mini

### Caratteristiche di funzionamento [Uscita]

Luminosità di intervento [lx]	5 - 2000
-------------------------------	----------

Semiautomatico	sì
Funzione ad impulso	sì (durata della pausa regolabile)
Temporizzazione max.	30 min
Potenza max. di commutazione	4.8 W (cos $\phi=1$ )
Temporizzazione min.	15 s
Potenziale zero	sì

**Caratteristiche di funzionamento [Ingresso]**

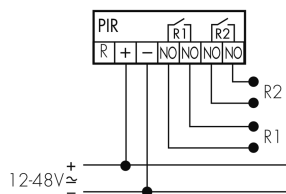
Contatto d'ingresso per slave	sì
Contatto d'ingresso per pulsante	sì

**Dichiarazione**

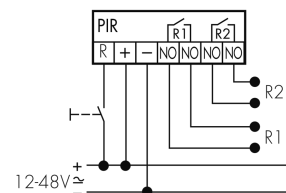
Temperatura di esercizio [°C]	-25 °C - +55 °C
Senza alogeni	sì
Grado di protezione [IP]	20
Classe di protezione	II

**Schemi**

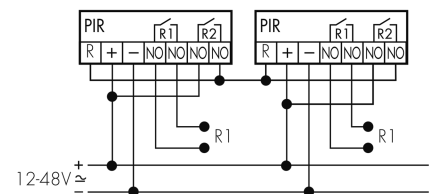
**Funzionamento normale**



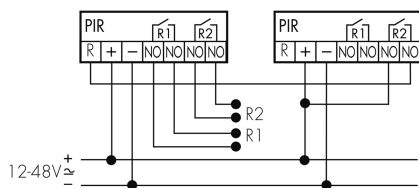
**Funzionamento normale con tasto esterno**



**Funzionamento Master-Master**



**Funzionamento Master-Slave (Master in funzionamento Slave)**



## Accessori



### **IR-RC**

Telecomando IR  
No E: 535 949 005  
Prezzi brutto IVA escl. 30,00 CHF



### **IR-PD Mini**

Telecomando IR, piccolo  
No E: 535 949 035  
Prezzi brutto IVA escl. 22,00 CHF



### **BLE-IR-Adapter**

Adattatore IR per smartphone  
No E: 535 990 705  
Prezzi brutto IVA escl. 199,00 CHF



### **B.E.G. One (Swisslux) App**

App per la programmazione dei B.E.G.  
prodotti  
Art-No: 169381  
Prezzi brutto IVA escl. 0,00 CHF