

Indoor 180 CM Minuterie KAL/HG

Rilevatore di movimento per minuterie, 2 fili,
design Kallysto, grigio chiaro

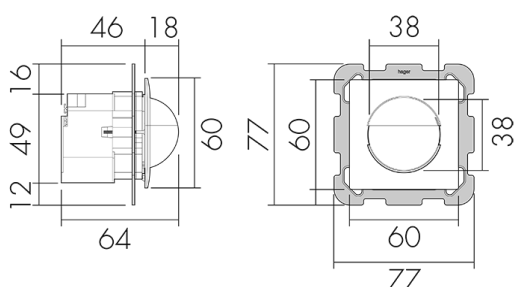
Art-No: 151386

Prezzi brutto IVA escl. 164,10 CHF

Descrizione del prodotto

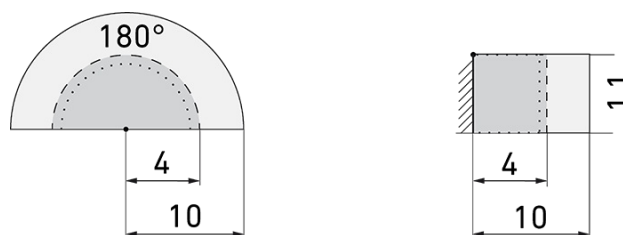
- Per il montaggio a parete con zona a 180° per il rilevamento affidabile di persone e fonti di calore
- Tecnica a 2 fili per il facile collegamento delle maggiori minuterie elettroniche (la minuteria stessa deve però essere ordinata separatamente, p.es. B.E.G. Luxomat SCT1)
- Nessuna perdita di tempo durante l'installazione, poiché il collegamento del filo neutro è superfluo
- Impostazione in continuità della luminosità
- Per un'altezza di montaggio da 1.1 - 2.2 m

Illustrazioni



Dimensioni in mm

Schemi di rilevamento



Dimensioni in m

a sinistra: vista dall'alto, a destra: vista laterale

- Portata per le attività sedentarie (zona di presenza)
- - - Portata dirigendosi verso la lente (movimento radiale)
- Portata passando lateralmente (movimento tangenziale)

Caratteristiche tecniche

Caratteristiche di montaggio

Altezza di montaggio raccomandata [m]	1.1
Altezza di montaggio max. [m]	4
Altezza di montaggio min. [m]	1.1
Categoria di montaggio	Sistema modulare

Materiale e forma di costruzione

Codice colore	RAL 7035 matt
Colore	Grigio chiaro
Resistente ai raggi UV	PC resistente ai raggi UV

Caratteristiche elettronico

Tipo di collegamento	Morsetto a innesto
Frequenza di rete [Hz]	50 - 60
Tipo di tensione	AC
Tensione di alimentazione	Per minuteria 230 V AC (2 fili)

Caratteristiche di sensore

Modello	Rilevatore di movimento
Angolo di rilevamento [°]	180

Caratteristiche di funzionamento

Quantità di canali	1
--------------------	---

Caratteristiche di funzionamento [Uscita]

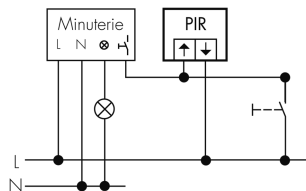
Luminosità di intervento [lx]	5 - 2000
Funzione ad impulso	sì

Dichiarazione

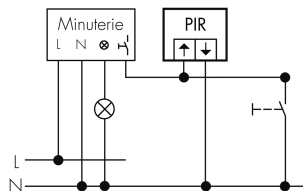
Temperatura di esercizio [°C]	-25 °C - +55 °C
Senza alogeni	sì
Grado di protezione [IP]	20
Classe di protezione	II

Schemi

Collegamento 4 fili



Collegamento 3 fili



Accessori



SCT 1

Temporizzatore luci scale

No E: 533 005 486

Prezzi brutto IVA escl. 70,00 CHF