

## PD2 S 180 CM Master 2C SID/AN

Rilevatore di presenza 2 canali, design Sidus,  
antracite

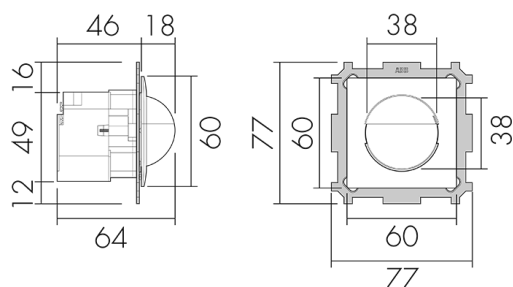
Art-No: 151396

Prezzi brutto IVA escl. 198,10 CHF

### Descrizione del prodotto

- Per il montaggio a parete con zona a 180° per il rilevamento affidabile di persone e fonti di calore
- Microfono incorporato per una sorveglianza dei locali irregolari
- Impostazione in continuità del temporizzatore, della luminosità e della sensibilità ai rumori. Possibilità di disattivare il microfono
- Impostazioni di default, pronto per l'uso
- Funzione semiautomatica (Accensione manuale/spegnimento automatico) per il massimo risparmio energetico possibile
- Entrate separate per tasti e apparecchi Slave
- Per un'altezza di montaggio da 1.1 - 2.2 m
- Basso consumo energetico
- 2 canali per la regolazione dell'illuminazione e RVC (Riscaldamento, Ventilazione, Clima)
- Azionabile e programmabile via telecomando (Foglio di programmazione IR-PD per l'uso del telecomando IR-RC inclusa)

## Illustrazioni



Dimensioni in mm

## Schemi di rilevamento



Dimensioni in m

a sinistra: vista dall'alto, a destra: vista laterale

- ..... Portata per le attività sedentarie (zona di presenza)
- - - Portata dirigendosi verso la lente (movimento radiale)
- Portata passando lateralmente (movimento tangenziale)

## Caratteristiche tecniche

### Caratteristiche di montaggio

Categoria di montaggio	Sistema modulare
Adatto per montaggio a parete	sì
Altezza di montaggio raccomandata [m]	1.1
Altezza di montaggio max. [m]	2.2
Tipo di collegamento	Morsetto a innesto

### Materiale e forma di costruzione

Larghezza [mm]	77
Altezza [mm]	77
Profondità [mm]	61
Profondità dell'incasso [mm]	46
Materiale	Plastica
Qualità di materiale	Policarbonato
Grado di protezione [IP]	20
Temperatura di esercizio [°C]	-25 °C - +55 °C
Resistenza agli urti [IK]	IK05
Classe di protezione	II
Voto di prova	CE
Senza alogeni	sì
Resistente ai raggi UV	PC resistente ai raggi UV
Colore	Antracite

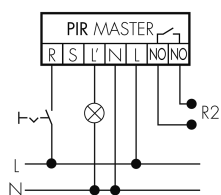
### Caratteristiche elettronico

Tensione di alimentazione	230 V (+/- 10 %)
Tipo di tensione	AC
Frequenza di rete [Hz]	50 - 60
Costruzione rilevatore costruzione max. [A]	10
<b>Caratteristiche di sensore</b>	
Portata passando lateralmente (movimento tangenziale) [m]	10
Portata dirigendosi verso la lente (movimento radiale) [m]	4
Portata per persone sedute (presenza) [m]	4
Angolo di rilevamento [°]	180
Numero di sensori PIR	2
Numero di sensore di luminosità	1
Luminosità di intervento regolabile	sì
Microfono	sì
<b>Caratteristiche di funzionamento</b>	
Modello	Rilevatore di presenza
Programma di fabbrica	sì
Telecomandabile (IR)	IR-RC (Foglio de programmation IR-PD), IR-PD Mini
Quantità di canali	2
<b>Physische Ausgänge</b>	
Numero delle zone di commutazione	1
Adatto per carico capacitivo	sì
Luminosità di intervento [lx]	5 - 2000
<b>Ausgang [1]</b>	
Potenza max. di commutazione	2300 W (cos $\phi=1$ )
Corrente di inserzione max.	800 A (max. 200 $\mu$ s)
Semiautomatico	sì
Sorveglianza del vano scale	sì
Temporizzazione min.	15 s
Temporizzazione max.	30 min
Funzione ad impulso	sì (durata della pausa regolabile)
<b>Ausgang [2]</b>	
Potenza max. di commutazione	690 W (cos $\phi=1$ )
Uscita di commutazione	Relè 3 A
Potenziale zero	sì
Temporizzazione min.	5 min
Temporizzazione max.	120 min

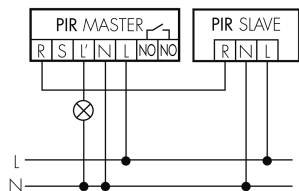
Funzione ad impulso	sì (durata non regolabile)
Ritardo all'accensione	5 fino 10 min per impostazioni del tempo > 15 min
<b>Ausgang [3]</b>	
Potenza max. di commutazione	2 W (cos $\phi=1$ )
<b>Caratteristiche di funzionamento [Ingresso]</b>	
Contatto d'ingresso per pulsante	sì
<b>Caratteristiche di funzionamento [Ingresso 2]</b>	
Contatto d'ingresso per slave	sì
Contatto d'ingresso per slave (Remote)	sì

## Schemi

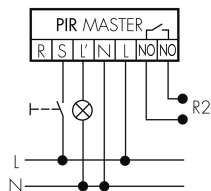
### Funzionamento permanente con interruttore esterno



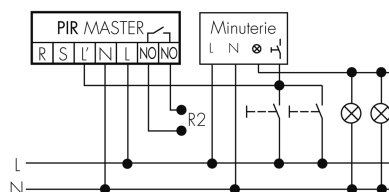
### Funzionamento Master-Slave



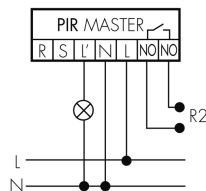
### Funzionamento normale con tasto esterno



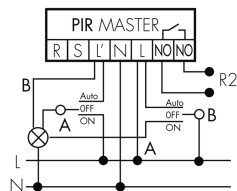
### Funzione ad impulso sulla minuteria



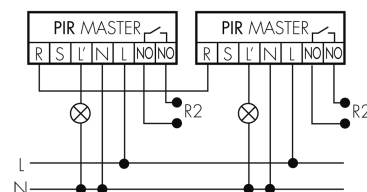
### Funzionamento normale



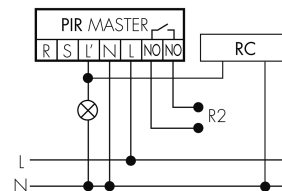
### Funzione con commutatore rotativo «Manuale - 0 - Automatico»



### Funzionamento Master-Master



### Funzionamento normale con filtro RC



## Accessori



### **IR-RC**

Telecomando IR  
No E: 535 949 005  
Prezzi brutto IVA escl. 30,00 CHF



### **RC-1**

Filtro RC mini  
No E: 535 999 097  
Prezzi brutto IVA escl. 12,00 CHF



### **BLE-IR-Adapter**

Adattatore IR per smartphone  
No E: 535 990 705  
Prezzi brutto IVA escl. 199,00 CHF



### **IR-PD Mini**

Telecomando IR, piccolo  
No E: 535 949 035  
Prezzi brutto IVA escl. 22,00 CHF



### **RC-HU**

Filtro RC per montaggio su barra DIN  
No E: 578 500 019  
Prezzi brutto IVA escl. 18,00 CHF



### **B.E.G. One (Swisslux) App**

App per la programmazione dei B.E.G.  
prodotti  
Art-No: 169381  
Prezzi brutto IVA escl. 0,00 CHF