

Indoor 180 CM Kombi 2L SID/AN

Rilevatore di movimento 10A, 2L schema 0,
design Sidus, antracite

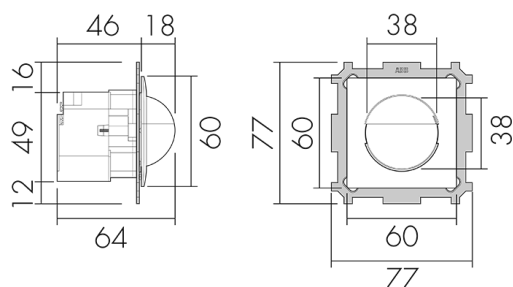
Art-No: 151400

Prezzi brutto IVA escl. 214,10 CHF

Descrizione del prodotto

- Per il montaggio a parete con zona a 180° per il rilevamento affidabile di persone e fonti di calore
- Tecnica a 2 fili per il facile ricambio degli interruttori tradizionali in interno, il collegamento del filo neutro è superfluo (Attenzione: per la comanda delle minuterie utilizzare l'apparecchio Indoor 180 Minuterie)
- Microfono incorporato per una sorveglianza dei locali irregolari
- Impostazione in continuità del temporizzatore, della luminosità e della sensibilità ai rumori. Possibilità di disattivare il microfono
- Per un'altezza di montaggio da 1.1 - 2.2 m
- Unico: relè incorporato ad alta prestazione, ideale per lampade ad incandescenza, alogene, di risparmio, fluorescenti e reattori LED con > 40 W

Illustrazioni



Dimensioni in mm

Schemi di rilevamento



Dimensioni in m

a sinistra: vista dall'alto, a destra: vista laterale

- Portata per le attività sedentarie (zona di presenza)
- - - Portata dirigendosi verso la lente (movimento radiale)
- Portata passando lateralmente (movimento tangenziale)

Caratteristiche tecniche

Caratteristiche di montaggio

Categoria di montaggio	Sistema modulare
Adatto per montaggio a parete	sì
Altezza di montaggio raccomandata [m]	1.1
Altezza di montaggio max. [m]	2.2
Tipo di collegamento	Morsetto a innesto

Materiale e forma di costruzione

Larghezza [mm]	77
Altezza [mm]	77
Profondità [mm]	61
Profondità dell'incasso [mm]	46
Materiale	Plastica
Qualità di materiale	Policarbonato
Grado di protezione [IP]	20
Temperatura di esercizio [°C]	0 °C - +55 °C
Resistenza agli urti [IK]	IK05
Classe di protezione	II
Voto di prova	CE
Garanzia batteria [anni]	2
Senza alogeni	sì
Resistente ai raggi UV	PC resistente ai raggi UV
Colore	Antracite

Caratteristiche elettronico

Tensione di alimentazione	230 V (senza filo neutro, batteria tampone integrata)
Tipo di tensione	AC
Frequenza di rete [Hz]	50 - 60
Costruzione rilevatore costruzione max. [A]	10

Caratteristiche di sensore

Portata passando lateralmente (movimento tangenziale) [m]	10
Portata dirigendosi verso la lente (movimento radiale) [m]	4
Portata per persone sedute (presenza) [m]	4
Angolo di rilevamento [°]	180
Numero di sensori PIR	2
Numero di sensore di luminosità	1
Luminosità di intervento regolabile	sì
Microfono	sì

Caratteristiche di funzionamento

Modello	Rilevatore di movimento
Quantità di canali	1

Physische Ausgänge

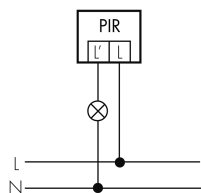
Numero delle zone di commutazione	1
Adatto per carico capacitivo	sì
Luminosità di intervento [lx]	5 - 2000

Ausgang [1]

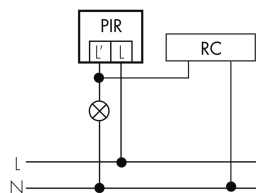
Potenza max. di commutazione	2300 W (cos $\phi=1$)
Corrente di inserzione max.	800 A (max. 200 μ s)
Temporizzazione min.	15 s
Temporizzazione max.	16 min

Schemi

Funzionamento normale



Funzionamento normale con filtro RC



Accessori



RC-HU

Filtro RC per montaggio su barra DIN

No E: 578 500 019

Prezzi brutto IVA escl. 18,00 CHF