

Indoor 180 CM Kombi 2L SID/AL

Rilevatore di movimento 10A, 2L schema 0,
design Sidus, alluminio

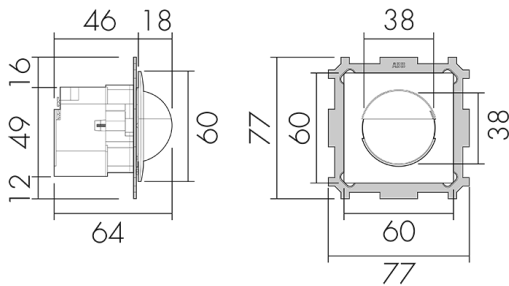
Art-No: 151408

Prezzi brutto IVA escl. 214,10 CHF

Descrizione del prodotto

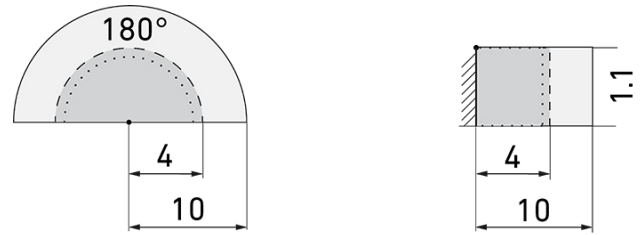
- Per il montaggio a parete con zona a 180° per il rilevamento affidabile di persone e fonti di calore
- Tecnica a 2 fili per il facile ricambio degli interruttori tradizionali in interno, il collegamento del filo neutro è superfluo (Attenzione: per la comanda delle minuterie utilizzare l'apparecchio Indoor 180 Minuterie)
- Microfono incorporato per una sorveglianza dei locali irregolari
- Impostazione in continuità del temporizzatore, della luminosità e della sensibilità ai rumori. Possibilità di disattivare il microfono
- Per un altezza di montaggio da 1.1 - 2.2 m
- Unico: relè incorporato ad alta prestazione, ideale per lampade ad incandescenza, alogene, di risparmio, fluorescenti e reattori LED con > 40 W

Illustrazioni



Dimensioni in mm

Schemi di rilevamento



Dimensioni in m

a sinistra: vista dall'alto, a destra: vista laterale

- Portata per le attività sedentarie (zona di presenza)
- - - Portata dirigendosi verso la lente (movimento radiale)
- Portata passando lateralmente (movimento tangenziale)

Caratteristiche tecniche

Caratteristiche di montaggio

| | |
|---------------------------------------|------------------|
| Altezza di montaggio raccomandata [m] | 1.1 |
| Altezza di montaggio max. [m] | 4 |
| Altezza di montaggio min. [m] | 1.1 |
| Categoria di montaggio | Sistema modulare |

Materiale e forma di costruzione

| | |
|------------------------|---------------------------|
| Codice colore | RAL 9006 matt |
| Colore | Alu |
| Resistente ai raggi UV | PC resistente ai raggi UV |

Caratteristiche elettronico

| | |
|------------------------------|---|
| Tipo di collegamento | Morsetto a innesto |
| Adatto per carico capacitivo | sì |
| Frequenza di rete [Hz] | 50 - 60 |
| Tipo di tensione | AC |
| Tensione di alimentazione | 230 V (senza filo neutro, batteria tampone integrata) |

Caratteristiche di sensore

| | |
|---------------------------|-------------------------|
| Modello | Rilevatore di movimento |
| Angolo di rilevamento [°] | 180 |
| Microfono | sì |

Caratteristiche di funzionamento

| | |
|--------------------|---|
| Quantità di canali | 1 |
|--------------------|---|

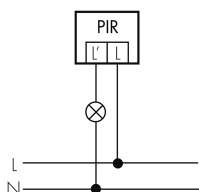
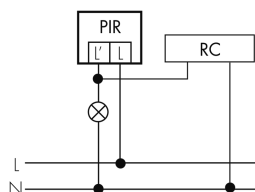
Caratteristiche di funzionamento [Uscita]

| | |
|-------------------------------|---------------------|
| Luminosità di intervento [lx] | 5 - 2000 |
| Corrente di inserzione max. | 800 A (max. 200 µs) |
| Temporizzazione max. | 16 min |
| Potenza max. di commutazione | 2300 W (cos φ=1) |
| Temporizzazione min. | 15 s |

Dichiarazione

| | |
|-------------------------------|---------------|
| Temperatura di esercizio [°C] | 0 °C - +55 °C |
| Senza alogeni | sì |
| Grado di protezione [IP] | 20 |
| Classe di protezione | II |

Schemi

Funzionamento normale**Funzionamento normale con filtro RC**

Accessori

**RC-HU**

Filtro RC per montaggio su barra DIN

No E: 578 500 019

Prezzi brutto IVA escl. 18,00 CHF