

Indoor 180 CM Kombi SID/AL

Rilevatore di movimento 10A, design Sidus, alluminio

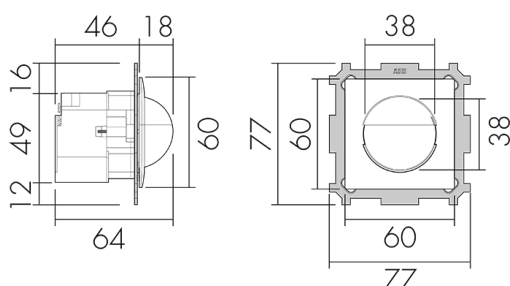
Art-No: 151410

Prezzi brutto IVA escl. 164,10 CHF

Descrizione del prodotto

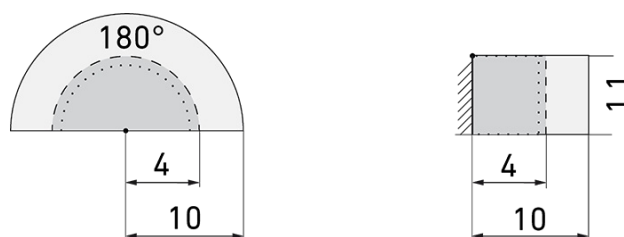
- Per il montaggio a parete con zona a 180° per il rilevamento affidabile di persone e fonti di calore
- Microfono incorporato per una sorveglianza dei locali irregolari
- Impostazione in continuità del temporizzatore, della luminosità e della sensibilità ai rumori. Possibilità di disattivare il microfono
- Per un'altezza di montaggio da 1.1 - 2.2 m
- 1 canale per la regolazione dell'illuminazione
- Con relè di gran rendimento per l'allacciamento di tutti i tipi di carichi d'uso comune (alimentatore elettronico, reattori LED incl.)

Illustrazioni



Dimensioni in mm

Schemi di rilevamento



Dimensioni in m

a sinistra: vista dall'alto, a destra: vista laterale

- Portata per le attività sedentarie (zona di presenza)
- - - Portata dirigendosi verso la lente (movimento radiale)
- Portata passando lateralmente (movimento tangenziale)

Caratteristiche tecniche

Caratteristiche di montaggio

Categoria di montaggio	Sistema modulare
Adatto per montaggio a parete	sì
Altezza di montaggio raccomandata [m]	1.1
Altezza di montaggio max. [m]	2.2
Tipo di collegamento	Morsetto a innesto

Materiale e forma di costruzione

Larghezza [mm]	77
Altezza [mm]	77
Profondità [mm]	61
Profondità dell'incasso [mm]	46
Materiale	Plastica
Qualità di materiale	Policarbonato
Grado di protezione [IP]	20
Temperatura di esercizio [°C]	-25 °C - +55 °C
Resistenza agli urti [IK]	IK05
Classe di protezione	II
Voto di prova	CE
Senza alogeni	sì
Resistente ai raggi UV	PC resistente ai raggi UV
Colore	Alu
Codice colore (simile)	RAL 9006 matt

Caratteristiche elettronico

Tensione di alimentazione	230 V (+/- 10 %)
Tipo di tensione	AC
Frequenza di rete [Hz]	50 - 60
Costruzione rilevatore costruzione max. [A]	10

Caratteristiche di sensore

Portata passando lateralmente (movimento tangenziale) [m]	10
Portata dirigendosi verso la lente (movimento radiale) [m]	4
Portata per persone sedute (presenza) [m]	4
Angolo di rilevamento [°]	180
Numero di sensori PIR	2
Numero di sensore di luminosità	1

Luminosità di intervento regolabile	si
-------------------------------------	----

Microfono	si
-----------	----

Caratteristiche di funzionamento

Modello	Rilevatore di movimento
---------	-------------------------

Quantità di canali	1
--------------------	---

Physische Ausgänge

Numero delle zone di commutazione	1
-----------------------------------	---

Adatto per carico capacitivo	si
------------------------------	----

Luminosità di intervento [lx]	5 - 2000
-------------------------------	----------

Ausgang [1]

Potenza max. di commutazione	2300 W (cos $\phi=1$)
------------------------------	------------------------

Corrente di inserzione max.	800 A (max. 200 μ s)
-----------------------------	--------------------------

Sorveglianza del vano scale	si
-----------------------------	----

Temporizzazione min.	15 s
----------------------	------

Temporizzazione max.	16 min
----------------------	--------

Funzione ad impulso	si (durata della pausa regolabile)
---------------------	------------------------------------

Caratteristiche di funzionamento [Ingresso]

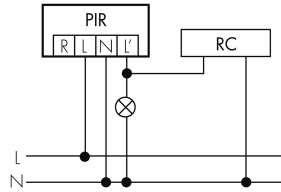
Contatto d'ingresso per pulsante	si
----------------------------------	----

Schemi

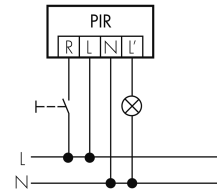
Funzionamento normale



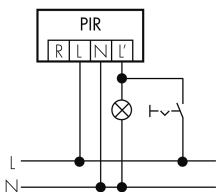
Funzionamento normale con filtro RC



Funzionamento normale con tasto esterno



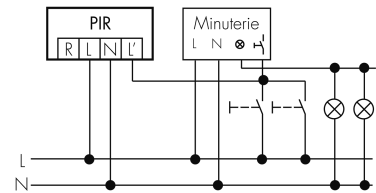
Funzionamento permanente con interruttore esterno



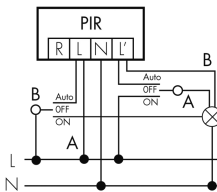
Funzionamento in parallelo



Funzione ad impulso sulla minuteria



Funzione con commutatore rotativo «Manuale - 0 - Automatico»



Accessori



RC-1
 Filtro RC mini
 No E: 535 999 097
 Prezzi brutto IVA escl. 12,00 CHF



RC-HU
 Filtro RC per montaggio su barra DIN
 No E: 578 500 019
 Prezzi brutto IVA escl. 18,00 CHF