

Indoor 180 CM Minuterie SID/AL

Rilevatore di movimento per minuterie, 2 fili, design Sidus, alluminio

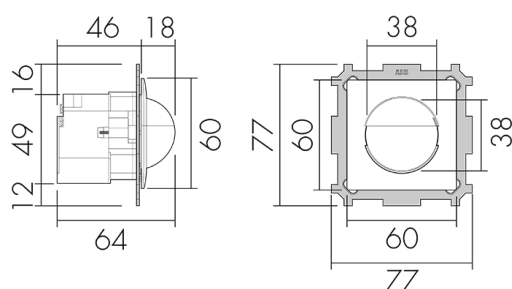
Art-No: 151411

Prezzi brutto IVA escl. 164,10 CHF

Descrizione del prodotto

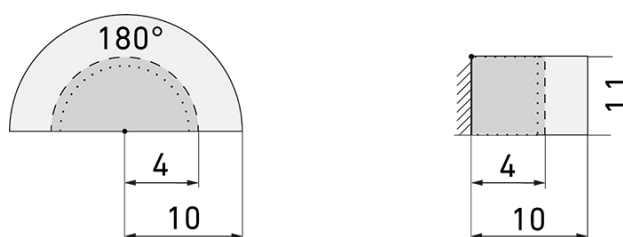
- Per il montaggio a parete con zona a 180° per il rilevamento affidabile di persone e fonti di calore
- Tecnica a 2 fili per il facile collegamento delle maggiori minuterie elettroniche (la minuteria stessa deve però essere ordinata separatamente, p.es. B.E.G. Luxomat SCT1)
- Nessuna perdita di tempo durante l'installazione, poiché il collegamento del filo neutro è superfluo
- Impostazione in continuità della luminosità
- Per un'altezza di montaggio da 1.1 - 2.2 m

Illustrazioni



Dimensioni in mm

Schemi di rilevamento



Dimensioni in m

a sinistra: vista dall'alto, a destra: vista laterale

- Portata per le attività sedentarie (zona di presenza)
- - - Portata dirigendosi verso la lente (movimento radiale)
- Portata passando lateralmente (movimento tangenziale)

Caratteristiche tecniche

Caratteristiche di montaggio

| | |
|--|---------------------------------|
| Categoria di montaggio | Sistema modulare |
| Adatto per montaggio a parete | si |
| Altezza di montaggio raccomandata [m] | 1.1 |
| Altezza di montaggio max. [m] | 2.2 |
| Tipo di collegamento | Morsetto a innesto |
| Materiale e forma di costruzione | |
| Larghezza [mm] | 77 |
| Altezza [mm] | 77 |
| Profondità [mm] | 61 |
| Profondità dell'incasso [mm] | 46 |
| Materiale | Plastica |
| Qualità di materiale | Policarbonato |
| Grado di protezione [IP] | 20 |
| Temperatura di esercizio [°C] | -25 °C - +55 °C |
| Resistenza agli urti [IK] | IK05 |
| Classe di protezione | II |
| Voto di prova | CE |
| Senza alogeni | si |
| Resistente ai raggi UV | PC resistente ai raggi UV |
| Colore | Alu |
| Codice colore (simile) | RAL 9006 matt |
| Caratteristiche elettronico | |
| Tensione di alimentazione | Per minuteria 230 V AC (2 fili) |
| Tipo di tensione | AC |
| Frequenza di rete [Hz] | 50 - 60 |
| Costruzione rilevatore costruzione max. [A] | 10 |
| Caratteristiche di sensore | |
| Portata passando lateralmente (movimento tangenziale) [m] | 10 |
| Portata dirigendosi verso la lente (movimento radiale) [m] | 4 |
| Portata per persone sedute (presenza) [m] | 4 |
| Angolo di rilevamento [°] | 180 |
| Numero di sensori PIR | 2 |
| Numero di sensore di luminosità | 1 |
| Luminosità di intervento regolabile | si |
| Caratteristiche di funzionamento | |
| Modello | Rilevatore di movimento |

| | |
|-----------------------------------|----------|
| Quantità di canali | 1 |
| Physische Ausgänge | |
| Numero delle zone di commutazione | 1 |
| Luminosità di intervento [lx] | 5 - 2000 |
| Ausgang [1] | |
| Sorveglianza del vano scale | sì |
| Funzione ad impulso | sì |

Schemi

Collegamento 4 fili



Collegamento 3 fili



Accessori



SCT 1

Temporizzatore luci scale

No E: 533 005 486

Prezzi brutto IVA escl. 70,00 CHF