



## PD2 S 180 CM Slave SOL/WG

Rilevatore di presenza Slave, design Solfà,  
bianco-lucido

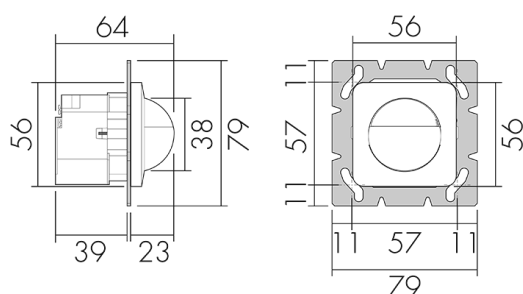
Art-No: 151413

non più disponibile

### Descrizione del prodotto

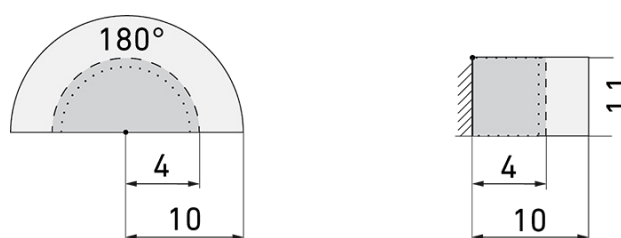
- Per il montaggio a parete con zona a 180° per il rilevamento affidabile di persone e fonti di calore
- Può essere impiegato anche come generatore di impulsi per le minuterie, PLC o ad altre apparecchiature
- Per l'ingrandimento della zona di rilevamento dell'apparecchi Master, a basso costo
- Per un'altezza di montaggio da 1.1 - 2.2 m

### Illustrazioni



Dimensioni in mm

### Schemi di rilevamento



Dimensioni in m

a sinistra: vista dall'alto, a destra: vista laterale

- ..... Portata per le attività sedentarie (zona di presenza)
- - - Portata dirigendosi verso la lente (movimento radiale)
- Portata passando lateralmente (movimento tangenziale)

## Caratteristiche tecniche

### Caratteristiche di montaggio

Categoria di montaggio

Sistema modulare

|                                                            |                           |
|------------------------------------------------------------|---------------------------|
| Adatto per montaggio a parete                              | sì                        |
| Altezza di montaggio raccomandata [m]                      | 1.1                       |
| Altezza di montaggio max. [m]                              | 2.2                       |
| Tipo di collegamento                                       | Morsetto a innesto        |
| <b>Materiale e forma di costruzione</b>                    |                           |
| Larghezza [mm]                                             | 79                        |
| Altezza [mm]                                               | 79                        |
| Profondità [mm]                                            | 61                        |
| Materiale                                                  | Plastica                  |
| Qualità di materiale                                       | Polycarbonato             |
| Grado di protezione [IP]                                   | 20                        |
| Temperatura di esercizio [°C]                              | -25 °C - +55 °C           |
| Resistenza agli urti [IK]                                  | IK05                      |
| Classe di protezione                                       | II                        |
| Voto di prova                                              | CE                        |
| Senza alogeni                                              | sì                        |
| Resistente ai raggi UV                                     | PC resistente ai raggi UV |
| Colore                                                     | Bianco lucido             |
| Codice colore (simile)                                     | RAL 9003 glanz            |
| <b>Caratteristiche elettronico</b>                         |                           |
| Tensione di alimentazione                                  | 230 V (+/- 10 %)          |
| Tipo di tensione                                           | AC                        |
| Frequenza di rete [Hz]                                     | 50 - 60                   |
| <b>Caratteristiche di sensore</b>                          |                           |
| Portata passando lateralmente (movimento tangenziale) [m]  | 10                        |
| Portata dirigendosi verso la lente (movimento radiale) [m] | 4                         |
| Portata per persone sedute (presenza) [m]                  | 4                         |
| Angolo di rilevamento [°]                                  | 180                       |
| <b>Caratteristiche di funzionamento</b>                    |                           |
| Modello                                                    | Rilevatore di presenza    |
| Quantità di canali                                         | 1                         |
| <b>Ausgang [1]</b>                                         |                           |
| Potenza max. di commutazione                               | 2 W (cos $\phi=1$ )       |
| Uscita di comando                                          | Triac Remote              |
| Funzione ad impulso                                        | sì                        |

## Schemi

### Funzionamento Master-Slave

