



PD2 S 180 CM Master 1C STA/S

Rilevatore di presenza 1 canale, design
Standard, nero

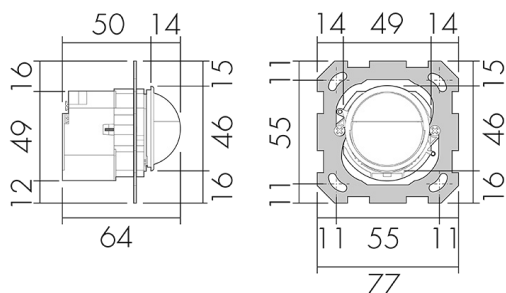
No E: 535 932 109

Prezzi brutto IVA escl. 169,10 CHF

Descrizione del prodotto

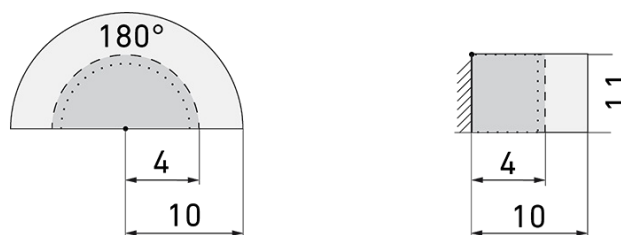
- Per il montaggio a parete con zona a 180° per il rilevamento affidabile di persone e fonti di calore
- Regolazione elettronica della sensibilità e della portata di misurazione
- Impostazioni di default, pronto per l'uso
- Funzione semiautomatica (Accensione manuale/spegnimento automatico) per il massimo risparmio energetico possibile
- Entrate separate per tasti e apparecchi Slave
- Per un altezza di montaggio da 1.1 - 2.2 m
- Basso consumo energetico
- 1 canale (potenziale zero) per la regolazione dell'illuminazione
- 1 uscita ad impulso supplementare 230 V (senza rumore e indipendente dalla luminosità) per comandi esterni
- Azionabile e programmabile via telecomando (Scheda di programmazione IR-PD 1C per l'uso del telecomando IR-RC inclusa)

Illustrazioni



Dimensioni in mm

Schemi di rilevamento



Dimensioni in m

a sinistra: vista dall'alto, a destra: vista laterale

- Portata per le attività sedentarie (zona di presenza)
- - - Portata dirigendosi verso la lente (movimento radiale)
- Portata passando lateralmente (movimento tangenziale)

Caratteristiche tecniche

Caratteristiche di montaggio

| | |
|---------------------------------------|--------------------|
| Categoria di montaggio | Sistema modulare |
| Adatto per montaggio a parete | sì |
| Altezza di montaggio raccomandata [m] | 1.1 |
| Altezza di montaggio max. [m] | 2.2 |
| Tipo di collegamento | Morsetto a innesto |

Materiale e forma di costruzione

| | |
|-------------------------------|---------------------------|
| Larghezza [mm] | 77 |
| Altezza [mm] | 77 |
| Profondità [mm] | 61 |
| Materiale | Plastica |
| Qualità di materiale | Policarbonato |
| Grado di protezione [IP] | 20 |
| Temperatura di esercizio [°C] | -25 °C - +55 °C |
| Resistenza agli urti [IK] | IK05 |
| Classe di protezione | II |
| Voto di prova | CE |
| Senza alogeni | sì |
| Resistente ai raggi UV | PC resistente ai raggi UV |
| Colore | Nero |
| Codice colore (simile) | RAL 9005 glanz |

Caratteristiche elettronico

| | |
|--|--|
| Tensione di alimentazione | 230 V (+/- 10 %) |
| Tipo di tensione | AC |
| Frequenza di rete [Hz] | 50 - 60 |
| Costruzione rilevatore costruzione max. [A] | 10 |
| Caratteristiche di sensore | |
| Portata passando lateralmente (movimento tangenziale) [m] | 10 |
| Portata dirigendosi verso la lente (movimento radiale) [m] | 4 |
| Portata per persone sedute (presenza) [m] | 4 |
| Angolo di rilevamento [°] | 180 |
| Numero di sensori PIR | 2 |
| Numero di sensore di luminosità | 1 |
| Luminosità di intervento regolabile | sì |
| Caratteristiche di funzionamento | |
| Modello | Rilevatore di presenza |
| Programma di fabbrica | sì |
| Telecomandabile (IR) | IR-RC (Foglio de programmation IR-PD 1C), IR-PD Mini |
| Quantità di canali | 1 |
| Physische Ausgänge | |
| Numero delle zone di commutazione | 1 |
| Adatto per carico capacitivo | sì |
| Luminosità di intervento [lx] | 5 - 2000 |
| Ausgang [1] | |
| Potenza max. di commutazione | 2300 W (cos $\phi=1$) |
| Corrente di inserzione max. | 800 A (max. 200 μ s) |
| Potenziale zero | sì |
| Semiautomatico | sì |
| Sorveglianza del vano scale | sì |
| Temporizzazione min. | 15 s |
| Temporizzazione max. | 30 min |
| Funzione ad impulso | sì (durata della pausa regolabile) |
| Ausgang [2] | |
| Potenza max. di commutazione | 2 W (cos $\phi=1$) |
| Uscita di comando | Triac Remote |
| Funzione ad impulso | sì (durata non regolabile) |
| Caratteristiche di funzionamento [Ingresso] | |
| Contatto d'ingresso per pulsante | sì |

Caratteristiche di funzionamento [Ingresso 2]

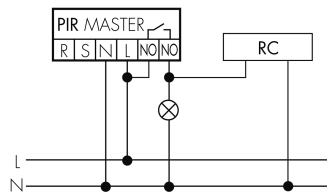
| | |
|--|----|
| Contatto d'ingresso per slave | sì |
| Contatto d'ingresso per slave (Remote) | sì |

Schemi

Funzionamento normale



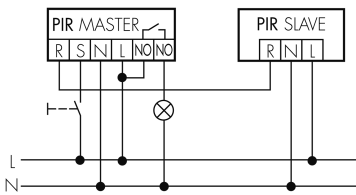
Funzionamento normale con filtro RC



Funzionamento normale con tasto esterno



Funzionamento Master-Slave con tasto esterno



Funzionamento permanente con interruttore esterno



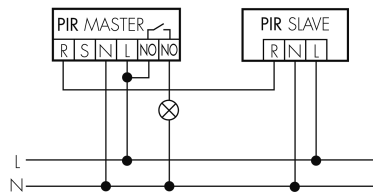
Funzione ad impulso sulla minuteria



Funzionamento Master-Master



Funzionamento Master-Slave



Funzione con commutatore rotativo «Manuale - 0 - Automatico»



Accessori

**IR-RC**

Telecomando IR
No E: 535 949 005
Prezzi brutto IVA escl. 30,00 CHF

**IR-PD Mini**

Telecomando IR, piccolo
No E: 535 949 035
Prezzi brutto IVA escl. 22,00 CHF

**RC-1**

Filtro RC mini
No E: 535 999 097
Prezzi brutto IVA escl. 12,00 CHF

**RC-HU**

Filtro RC per montaggio su barra DIN
No E: 578 500 019
Prezzi brutto IVA escl. 18,00 CHF

**BLE-IR-Adapter**

Adattatore IR per smartphone
No E: 535 990 705
Prezzi brutto IVA escl. 199,00 CHF

**B.E.G. One (Swisslux) App**

App per la programmazione dei B.E.G.
prodotti
Art-No: 169381
Prezzi brutto IVA escl. 0,00 CHF