

## Indoor 180 CM Minuterie STA/S

Rilevatore di movimento per minuterie, 2 fili,  
design Standard, nero

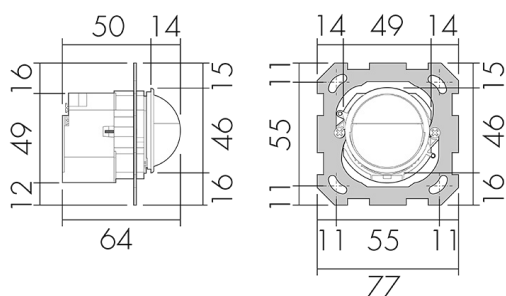
No E: 535 941 006

Prezzi brutto IVA escl. 164,10 CHF

### Descrizione del prodotto

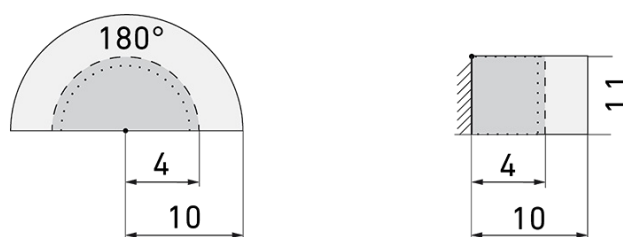
- Per il montaggio a parete con zona a 180° per il rilevamento affidabile di persone e fonti di calore
- Tecnica a 2 fili per il facile collegamento delle maggiori minuterie elettroniche (la minuteria stessa deve però essere ordinata separatamente, p.es. B.E.G. Luxomat SCT1)
- Nessuna perdita di tempo durante l'installazione, poiché il collegamento del filo neutro è superfluo
- Impostazione in continuità della luminosità
- Per un'altezza di montaggio da 1.1 - 2.2 m

### Illustrazioni



Dimensioni in mm

### Schemi di rilevamento



Dimensioni in m

a sinistra: vista dall'alto, a destra: vista laterale

- ..... Portata per le attività sedentarie (zona di presenza)
- - - Portata dirigendosi verso la lente (movimento radiale)
- Portata passando lateralmente (movimento tangenziale)

### Caratteristiche tecniche

#### Caratteristiche di montaggio

Categoria di montaggio	Sistema modulare
Adatto per montaggio a parete	si
Altezza di montaggio raccomandata [m]	1.1
Altezza di montaggio max. [m]	2.2
Tipo di collegamento	Morsetto a innesto
<b>Materiale e forma di costruzione</b>	
Larghezza [mm]	77
Altezza [mm]	77
Profondità [mm]	61
Materiale	Plastica
Qualità di materiale	Policarbonato
Grado di protezione [IP]	20
Temperatura di esercizio [°C]	-25 °C - +55 °C
Resistenza agli urti [IK]	IK05
Classe di protezione	II
Voto di prova	CE
Senza alogeni	si
Resistente ai raggi UV	PC resistente ai raggi UV
Colore	Nero
Codice colore (simile)	RAL 9005 glanz
<b>Caratteristiche elettronico</b>	
Tensione di alimentazione	Per minuteria 230 V AC (2 fili)
Tipo di tensione	AC
Frequenza di rete [Hz]	50 - 60
Costruzione rilevatore costruzione max. [A]	10
<b>Caratteristiche di sensore</b>	
Portata passando lateralmente (movimento tangenziale) [m]	10
Portata dirigendosi verso la lente (movimento radiale) [m]	4
Portata per persone sedute (presenza) [m]	4
Angolo di rilevamento [°]	180
Numero di sensori PIR	2
Numero di sensore di luminosità	1
Luminosità di intervento regolabile	si
<b>Caratteristiche di funzionamento</b>	
Modello	Rilevatore di movimento
Quantità di canali	1

### Physische Ausgänge

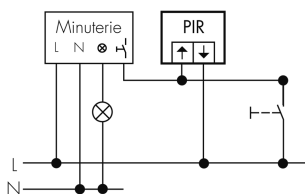
Numero delle zone di commutazione	1
Luminosità di intervento [lx]	5 - 2000

### Ausgang [1]

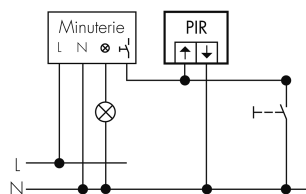
Sorveglianza del vano scale	sì
Funzione ad impulso	sì

## Schemi

### Collegamento 4 fili



### Collegamento 3 fili



## Accessori



### SCT 1

Temporizzatore luci scale

No E: 533 005 486

Prezzi brutto IVA escl. 70,00 CHF